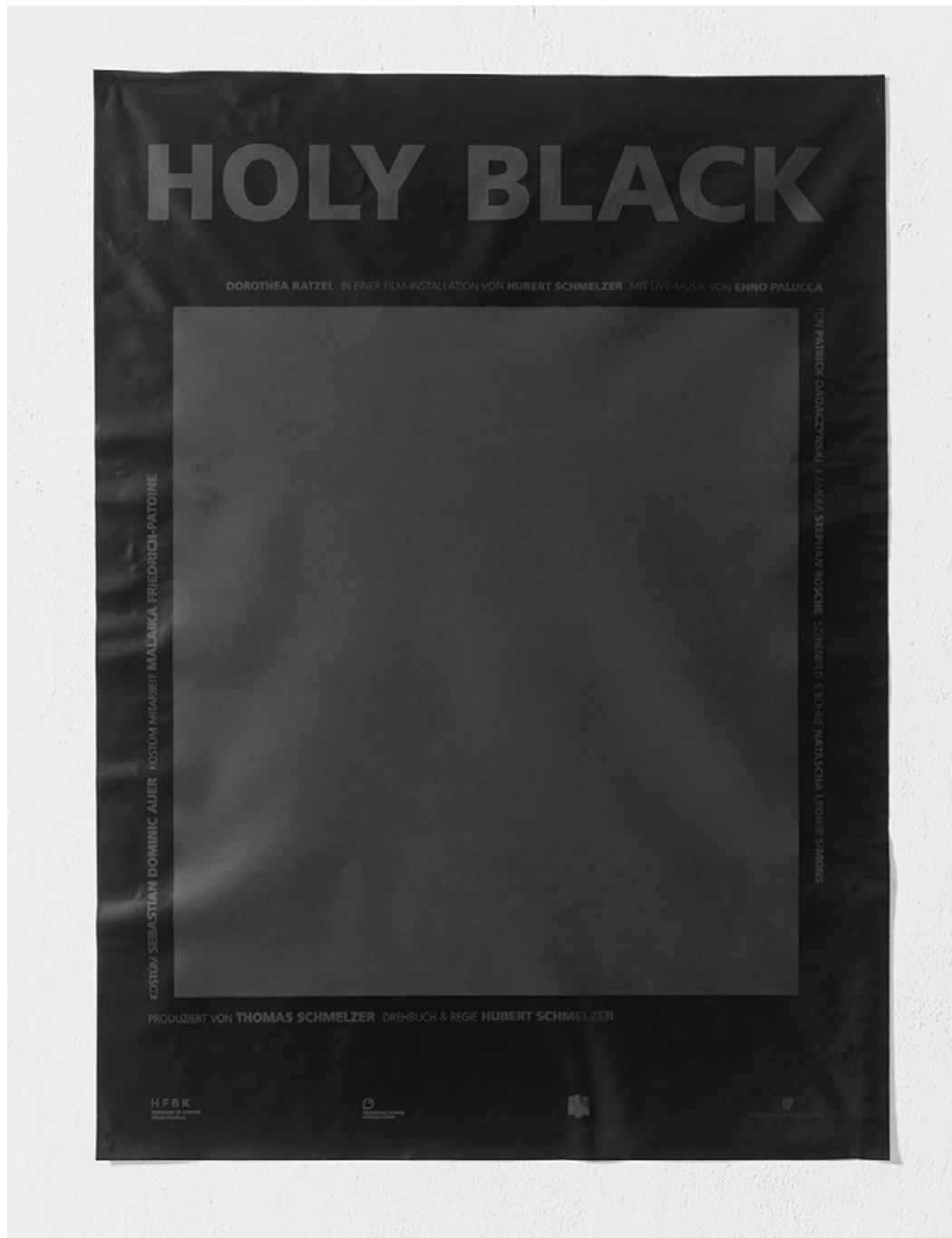
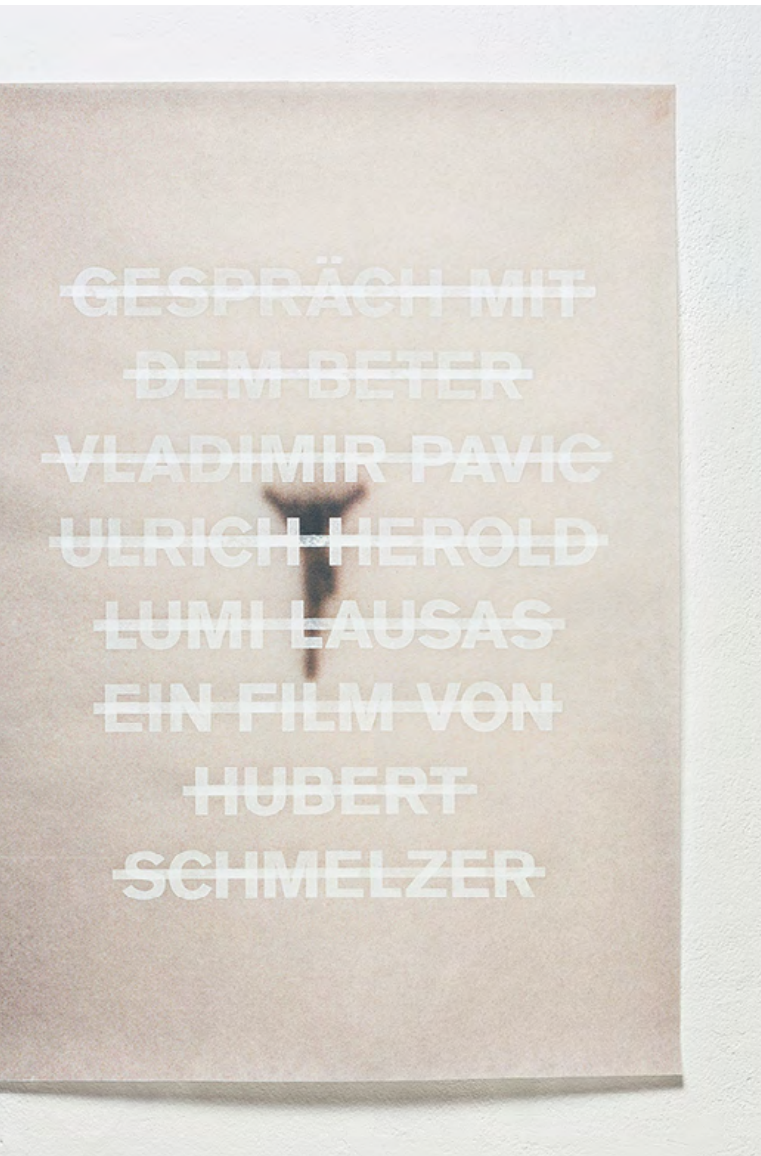


WORK

~~GESPRÄCH MIT~~
~~DEM BETER~~
~~VLADIMIR PAVIC~~
~~ULRICH HEROLD~~
~~LUMI LAUSAS~~
~~EIN FILM VON~~
~~HUBERT~~
~~SCHMELZER~~

GESPRÄCH MIT
DEM BETER
VLADIMIR PAVIC
ULRICH HEROLD
LUMI LAUSAS
EIN FILM VON
HUBERT
SCHMELZER



DO 09 02

- 20.00 **Es gibt nichts zu sehen -
Bescherung 1**
Felix Huber
- 20.40 **Krempfer Fahnenschwenker**
Lea Burkhalter und
Marlene Lockemann
- 21.20 **härter, besser, schneller, stärker**
Alexandra Larsson Jacobsson
und Sandra Wessberg

R 3 0

- 21.40 **Betreff: Alltag //
Ballungen & Streuungen**
Hanna Naske, Florence Schreiber
und Isa Wiethölder
- 22.20 **performance #1**
Anthoula Bouna und Simone Ballüer

ONHOFF

FR 10 02

- 14.00 **Kritische Masse**
Lukas Fries
- 15.30 **Krempfer Fahnenschwenker**
Lea Burkhalter und Marlene Lockemann
- 16.00 **Krempfer Fahnenschwenker**
Lea Burkhalter und Marlene Lockemann
- 17.00 **ohne Titel**
Jakob Spengemann

- 17.30 **Betreff: Alltag // Usus**
Hanna Naske, Florence Schreiber
und Isa Wiethölder
- 18.00 **härter, besser, schneller, stärker**
Alexandra Larsson Jacobsson
und Sandra Wessberg
- 19.00 **Love Songs at Simelberg**
Natascha Leonie Simons
- 19.40 **DER KRANKE CHOR oder
DER KRANKE HELD oder
NO ONE CAN TAKE MY
DESTINY AWAY FROM ME**
Laura Robert

KLASSE BÜHNENRAUM PROF. RAIMUND BAUER

R 3 0

SA 11 02

- 14.00 **Self / Service / System**
Mara-Madeleine Pieler
- 14.20 **Es gibt nichts zu sehen -
Bescherung 2**
Felix Huber
- 14.40 **DER KRANKE CHOR oder
DER KRANKE HELD oder
NO ONE CAN TAKE MY
DESTINY AWAY FROM ME**
Laura Robert
- 15.00 **"Hast du denn Salz?"**
Heejin Kwon
- 15.40 **Betreff: Alltag // Usus**
Hanna Naske, Florence Schreiber
und Isa Wiethölder

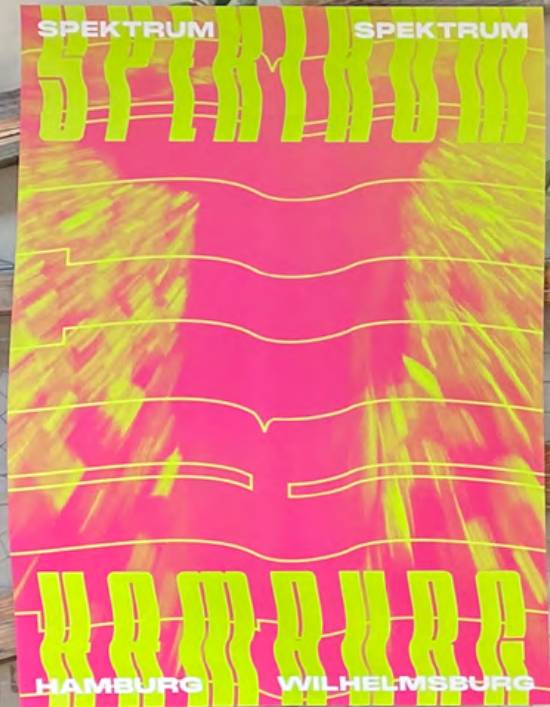
- 16.00 **härter, besser, schneller, stärker**
Alexandra Larsson Jacobsson
und Sandra Wessberg
- 16.20 **Betreff: Alltag //
Ballungen und Streuungen**
Hanna Naske, Florence Schreiber
und Isa Wiethölder
- 17.20 **Kritische Masse**
Lukas Fries
- 18.20 **Alternative Gefühle**
Struktiv e. V. - JL, SR, GS, FMZ
- 19.00 **any time soon**
Simone Bartholin
- 20.00 **herum**
Raphaela Andrade

SO 12 02

- 14.00 **walk on the moon**
Yi-Jou Chuang
- 15.00 **der Streichelzoo wo noch gefüttert
werden darf - geeignetes Futter ist
an unserem Kiosk erhältlich**
Malina Raßfeld
- 16.00 **härter, besser, schneller, stärker**
Alexandra Larsson Jacobsson
und Sandra Wessberg

- 16.50 **Alternative Gefühle**
Struktiv e. V. - JL, SR, GS, FMZ
- 17.00 **ohne Titel**
Jakob Spengemann
- 17.40 **herum**
Raphaela Andrade
- 18.40 **Self / Service / System**
Mara-Madeleine Pieler

KLASSE BÜHNENRAUM PROF. RAIMUND BAUER



S DOCKVILLE
-18. AUGUST 2024



AMBURG
AMBURG

S DOCKVILLE
-18. AUGUST 2024



SPEKTRUM HAMBURG

SPEKTRUM
03 08 24

SPEKTRUM FÜR'N FUFFI

HIPHOP FESTIVAL

TICKETS 50€ www.spektrum.ms

SPEKTRUM HAMBURG

SPEKTRUM
03 08 24

SPEKTRUM FÜR'N FUFFI

HIPHOP FESTIVAL

TICKETS 50€ www.spektrum.ms

SPEKTRUM HAMBURG

SPEKTRUM
03 08 24

SPEKTRUM FÜR'N FUFFI

HIPHOP FESTIVAL

TICKETS 50€ www.spektrum.ms

SPEKTRUM HAMBURG

SPEKTRUM
03 08 24

SPEKTRUM FÜR'N FUFFI

HIPHOP FESTIVAL

TICKETS 50€ www.spektrum.ms

SPEKTRUM HAMBURG

SPEKTRUM
03 08 24

SPEKTRUM FÜR'N FUFFI

HIPHOP FESTIVAL

TICKETS 50€ www.spektrum.ms

SPEKTRUM HAMBURG

SPEKTRUM
03 08 24

SPEKTRUM FÜR'N FUFFI

HIPHOP FESTIVAL

TICKETS 50€ www.spektrum.ms

03. AUGUST HH WILH

Logelba
2024

Mariybu
& Li'Li'
more tba

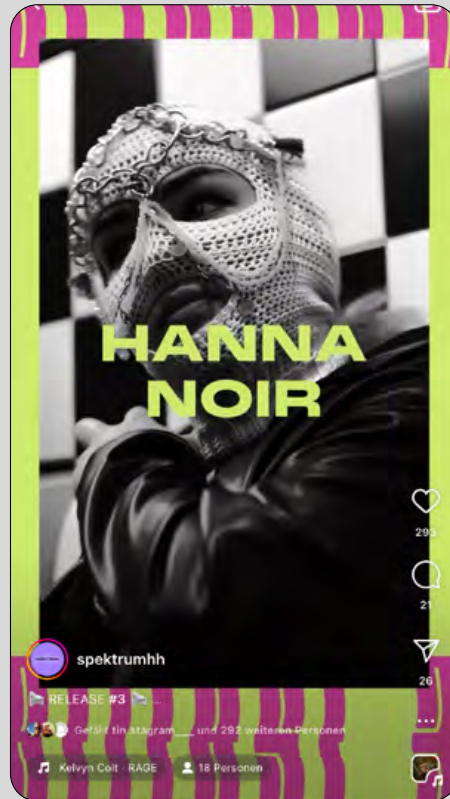
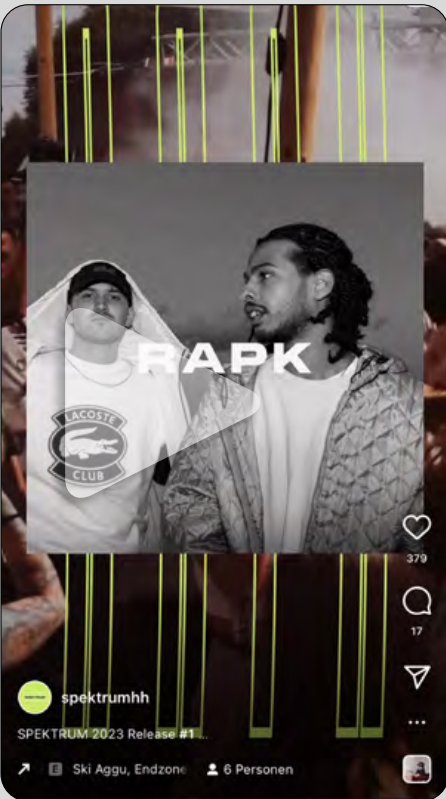
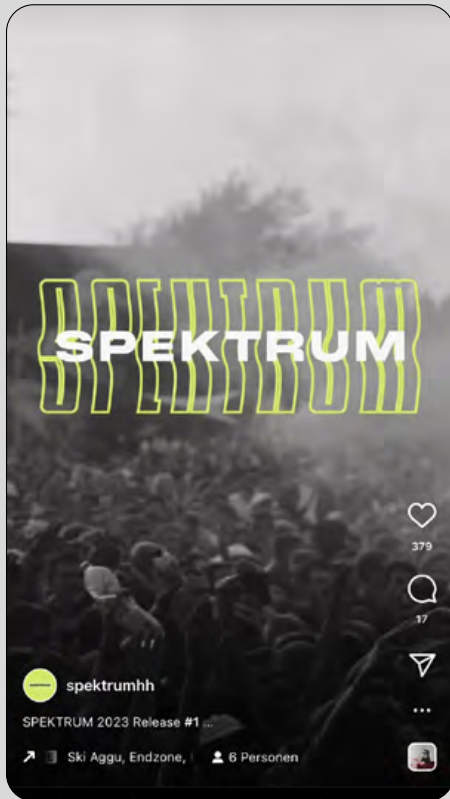
03. AUGUST HH WILH

03. AUGUST HH WILH

Logelba
2024

Jetzt
Tickets
sich

03. AUGUST HH WILH



MASCHINENRAUM







MS DOCKVILLE

VORSCHOT

MS DOCKVILLE

HAMBURG WILHELMSBURG
53° 30' 9.41" N 9° 58' 45.598" E





MS DOCKVILLEMS DOCKVILLEMS DOCKVILLEMS DOCKVILLE
16.-18. AUGUST 2024

FESTIVAL FÜR MUSIK UND KUNST

MAYBERG DISARSTAR JEREMIAS HAMBURG

FESTIVAL FÜR MUSIK UND KUNST

JEREMIAS HAMBURG MAYBERG DISARSTAR

ERSTE ACTS & TICKETS MSDOCKVILLE.DE

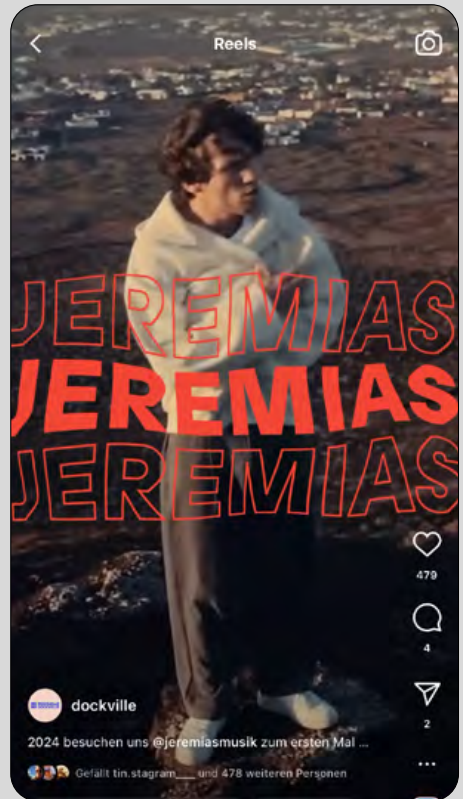
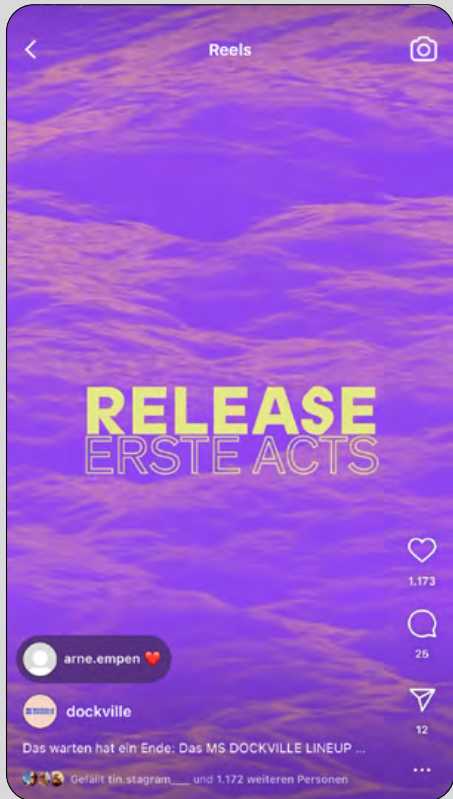
MS DOCKVILLE
16.-18. AUGUST 2024

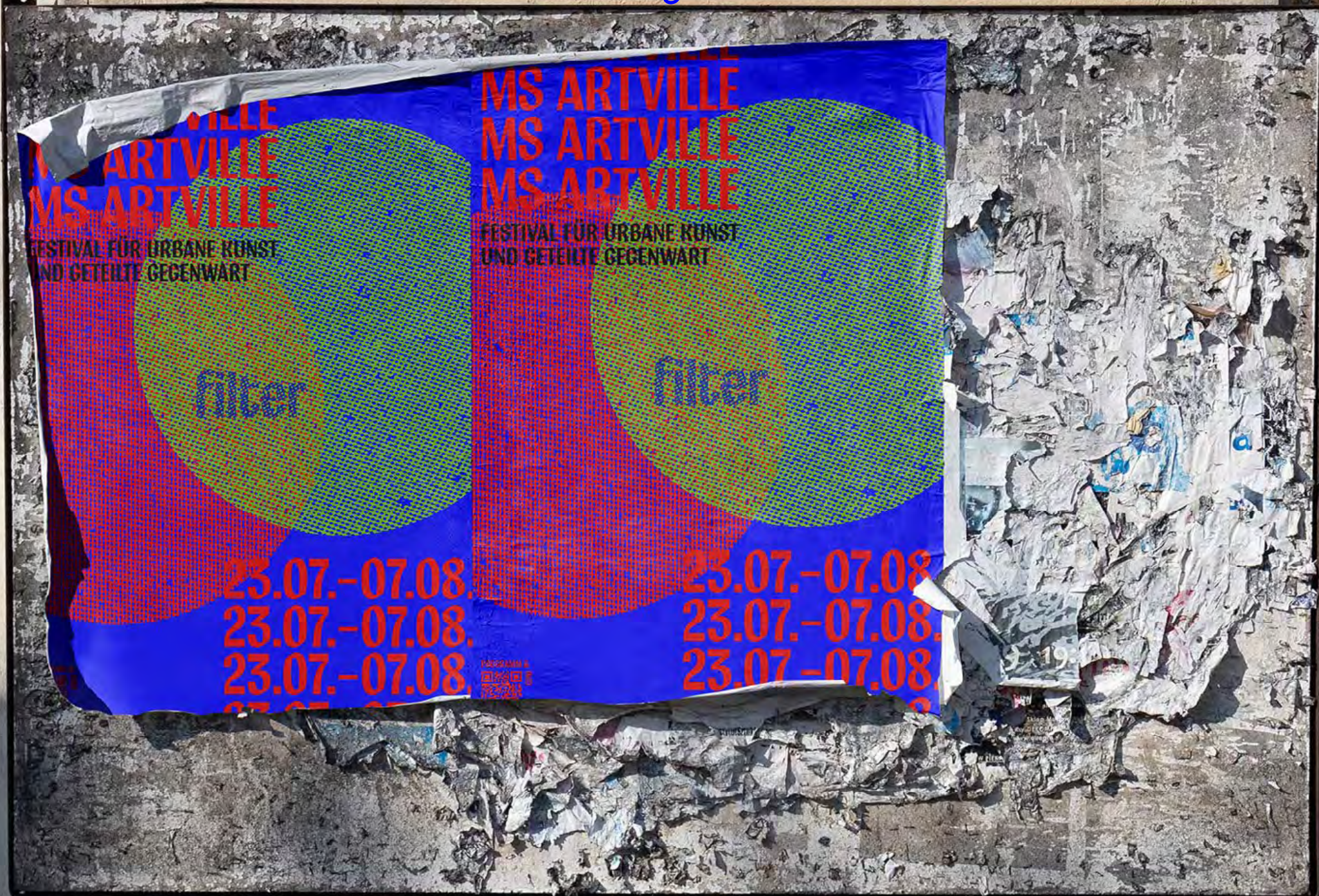
FESTIVAL FÜR MUSIK UND KUNST

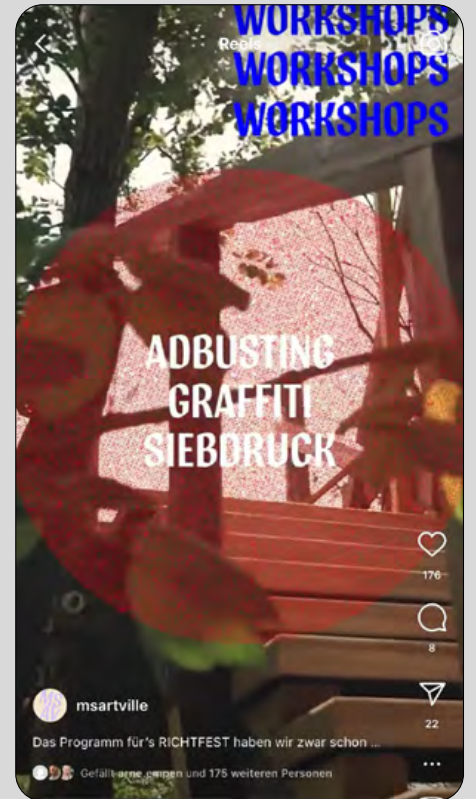
MAYBERG

ERSTE ACTS & TICKETS MSDOCKVILLE.DE









P MAGAZIN

Covergestaltung
Rubrikillustration

Print

P Stadtkulturmagazin Darmstadt

2020



Gemischte Gefühle
Folge 1: Innere und äußere Grenzen
Die Psyche ist ein Komplexes Gebilde, das sich in verschiedenen Ebenen manifestiert. Ein zentrales Element ist die Unterscheidung zwischen inneren und äußeren Grenzen. Innerer Grenzen sind die psychologischen Barrieren, die uns vor äußeren Einflüssen schützen. Äußere Grenzen sind die physischen Barrieren, die uns vor anderen Menschen und der Umwelt schützen. Die Balance zwischen diesen Grenzen ist entscheidend für ein gesundes Leben.



Gemischte Gefühle
Folge 4: Gute Überfahren der Krise
Die Krise ist ein natürlicher Bestandteil des Lebens. Sie kann durch verschiedene Faktoren ausgelöst werden, wie zum Beispiel durch den Verlust eines geliebten Menschen, eine Krankheit oder eine Veränderung in der Lebenssituation. Die Art und Weise, wie wir mit der Krise umgehen, entscheidet darüber, ob sie zu einer persönlichen Entwicklung führt oder zu einer dauerhaften Krise. Gute Überfahren der Krise bedeutet, die Krise als Herausforderung anzunehmen und sie zu einer Chance für Wachstum zu nutzen.



Gemischte Gefühle
Folge 2: Innere und äußere Grenzen
Die innere und äußere Grenzen sind zwei Seiten derselben Medaille. Sie sind miteinander verbunden und beeinflussen sich gegenseitig. Wenn wir unsere inneren Grenzen stärken, können wir auch unsere äußeren Grenzen stärken. Umgekehrt gilt dies auch. Die Balance zwischen diesen Grenzen ist entscheidend für ein gesundes Leben.



Gemischte Gefühle
Folge 4: Gute Überfahren der Krise
Die Krise ist ein natürlicher Bestandteil des Lebens. Sie kann durch verschiedene Faktoren ausgelöst werden, wie zum Beispiel durch den Verlust eines geliebten Menschen, eine Krankheit oder eine Veränderung in der Lebenssituation. Die Art und Weise, wie wir mit der Krise umgehen, entscheidet darüber, ob sie zu einer persönlichen Entwicklung führt oder zu einer dauerhaften Krise. Gute Überfahren der Krise bedeutet, die Krise als Herausforderung anzunehmen und sie zu einer Chance für Wachstum zu nutzen.



Gemischte Gefühle
Folge 2: Innere und äußere Grenzen
Die innere und äußere Grenzen sind zwei Seiten derselben Medaille. Sie sind miteinander verbunden und beeinflussen sich gegenseitig. Wenn wir unsere inneren Grenzen stärken, können wir auch unsere äußeren Grenzen stärken. Umgekehrt gilt dies auch. Die Balance zwischen diesen Grenzen ist entscheidend für ein gesundes Leben.



Gemischte Gefühle
Folge 5: Jeder Top neu
Die Krise ist ein natürlicher Bestandteil des Lebens. Sie kann durch verschiedene Faktoren ausgelöst werden, wie zum Beispiel durch den Verlust eines geliebten Menschen, eine Krankheit oder eine Veränderung in der Lebenssituation. Die Art und Weise, wie wir mit der Krise umgehen, entscheidet darüber, ob sie zu einer persönlichen Entwicklung führt oder zu einer dauerhaften Krise. Gute Überfahren der Krise bedeutet, die Krise als Herausforderung anzunehmen und sie zu einer Chance für Wachstum zu nutzen.



Es glitzert und funkelt:
Lust auf Telemusik?
Weihnachts-Duos und
Advents-Samstag
verleihen dir auch noch
deinem Advent.
Es glitzert und funkelt:
Lust auf Telemusik?
Weihnachts-Duos und
Advents-Samstag
verleihen dir auch noch
deinem Advent.
Es glitzert und funkelt:
Lust auf Telemusik?
Weihnachts-Duos und
Advents-Samstag
verleihen dir auch noch
deinem Advent.



**milktofer
gartenmarkt**
www.milktofer.de

Trauerkarten

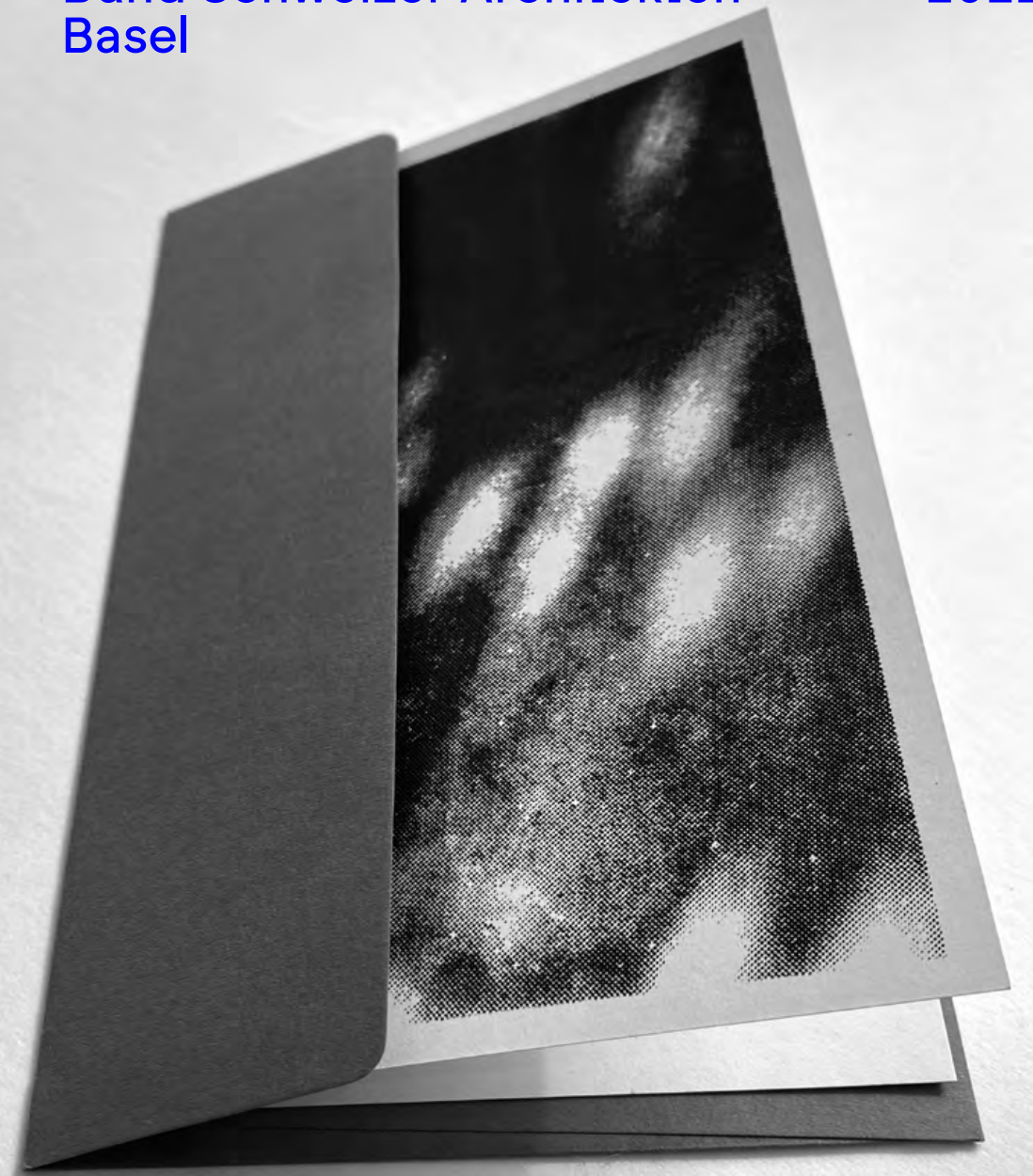
Gestaltung
Siebdruck

Print



Bund Schweizer Architekten
Basel

2022



PSYCHOTHERAPEUTISCHE
PRAXIS MENKE

MORITZ S. MENKE
PSYCHOTHERAPEUT
VERHALTENSTHERAPEUT
KINDER JUGENDLICHE ERWACHSENE

KENNEDYALLEE 40
60596 FRANKFURT A.M.
TEL 069 597967 45
FAX 069 597967 51
E-MAIL INFO@PSYCHOTHERAPIE-MENKE.DE



PSYCHOTHERAPEUTISCHE
PRAXIS MENKE

MORITZ S. MENKE
KINDER - UND JUGENDLICHENPSYCHOTHERAPEUT
VERHALTENSTHERAPEUT

KENNEDYALLEE 40
60596 FRANKFURT A.M.
TEL 069 597967 45
FAX 069 597967 51

KATHARINENSTR. 4
51476 KRINBERG/TS.

E-MAIL INFO@PSYCHOTHERAPIE-MENKE.DE

KONTOVERBINDUNG
COMMERZBANK
IBAN:DE57 9004 0000 0271 2867 00

STEUERNUMMER
13/ 440/ 20700
(FINANZAMT BERLIN-CHARLOTTENBURG)

LEBENSLANDE ARZTNUMMER (LANR)
512712849

PSYCHOTHERAPEUTISCHE
PRAXIS MENKE

Anna-Lena Cychy

Portfolio

Play

2024

PLAY

Über das Verhältnis
von Motiv zu Material

Ausstellung und Buch
Bachelorarbeit

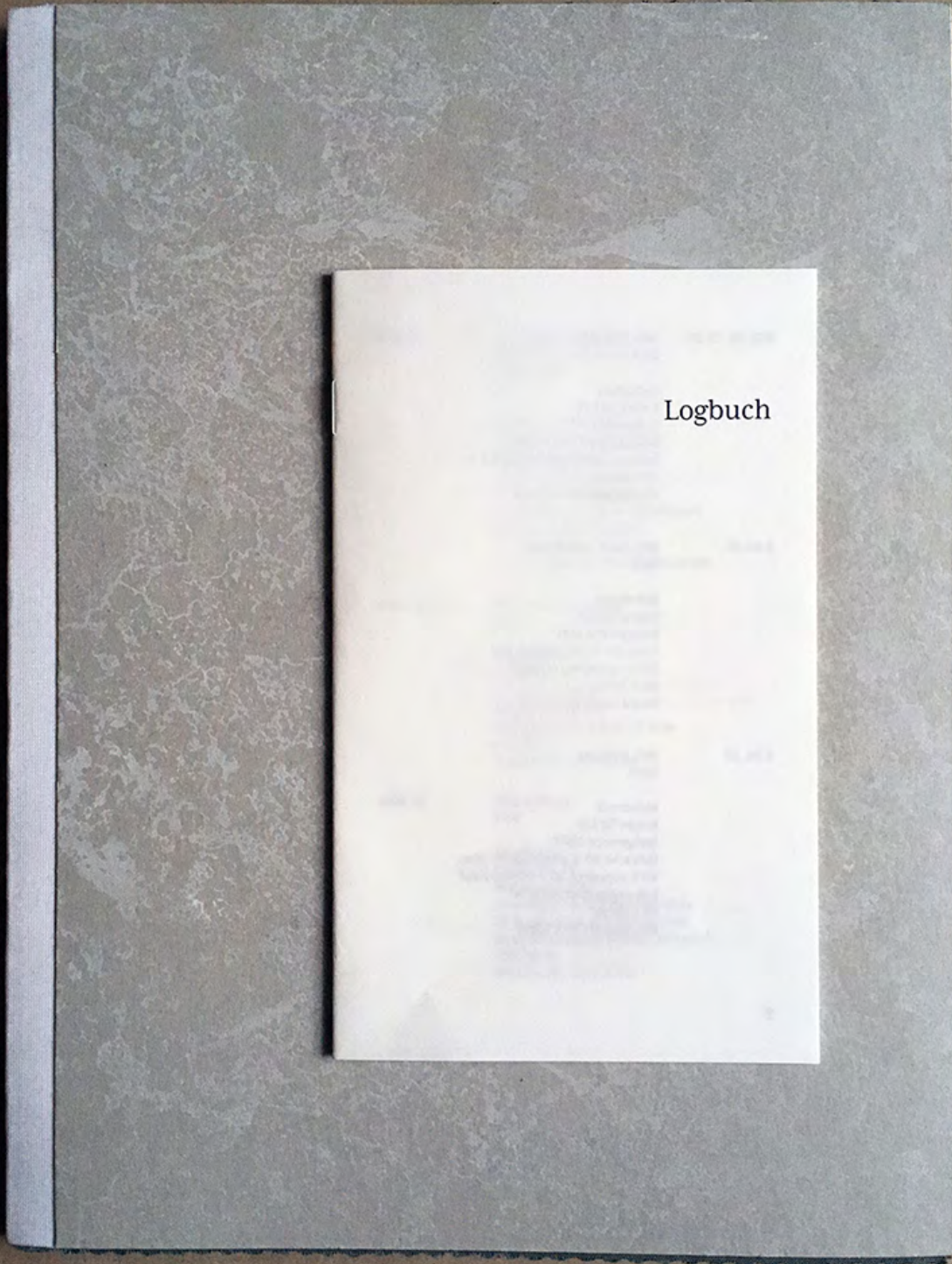
*Siebdruck
Tiefdruck
Weben
Betonguss*

Hochschule für
Bildende Künste
Hamburg

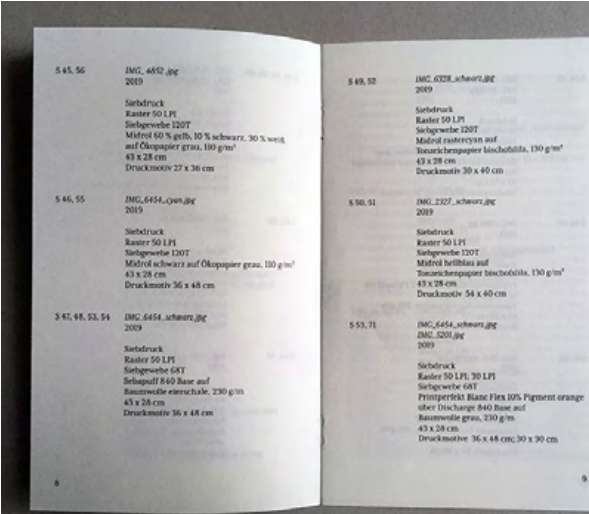
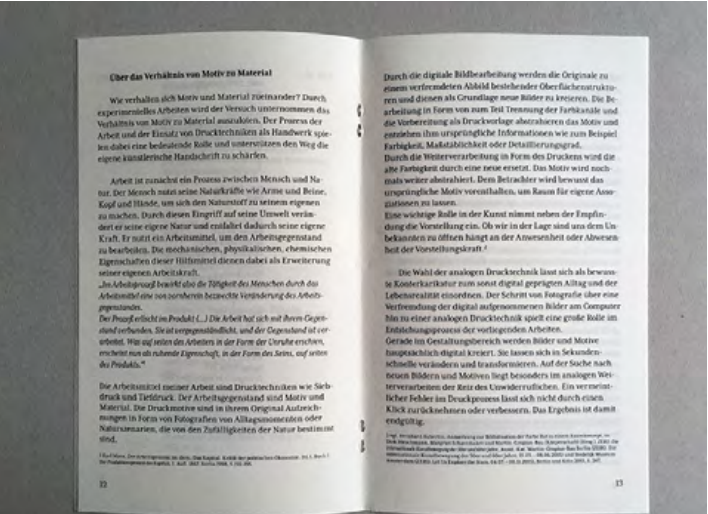
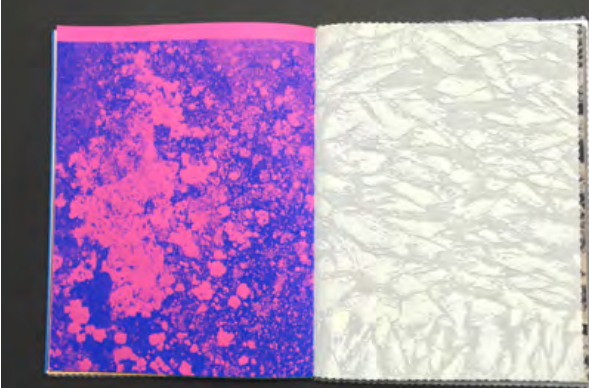
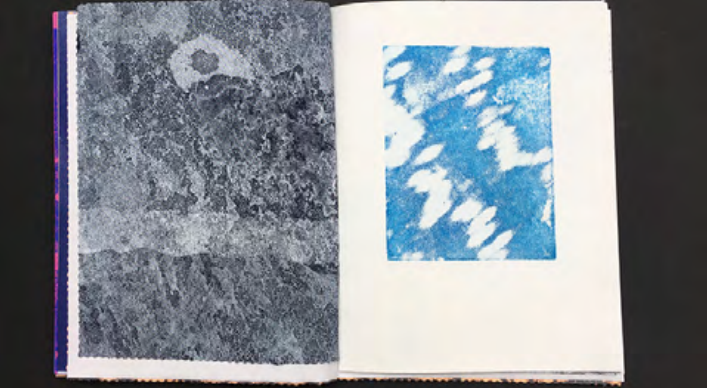
2019







Logbuch



Über das Verhältnis von Motiv zu Material

Wie verhalten sich Motiv und Material zueinander? Durch experimentelles Arbeiten wird der Mensch unter anderem das Verhältnis von Motiv zu Material ausprobiert. Der Prozess der Arbeit und der Einsatz von Drucktechniken als Handwerk spielen dabei eine bedeutende Rolle und unterstützen den Weg die eigene künstlerische Handschrift zu schärfen.

Arbeit ist zunächst ein Prozess zwischen Mensch und Natur. Der Mensch nutzt seine Naturkräfte wie Arme und Beine, Kopf und Hände, um sich dem Naturstoff zu seinem eigenen zu machen. Durch diesen Eingriff auf seine Umwelt verändert er seine eigene Natur und schafft dadurch seine eigene Kraft. Er nutzt ein Arbeitsmittel, um den Arbeitsgegenstand zu bearbeiten. Die mechanischen, physikalischen, chemischen Eigenschaften dieser Hilfsmittel dienen dabei als Erweiterung seiner eigenen Arbeitskraft.

„Das Logbuch knüpft über die Tätigkeit des Menschen durch das Arbeitsmittel eine vorübergehende Beziehung des Arbeitsgegenstands. Der Prozess erlicht im Produkt [...] Die Arbeit hat sich mit ihrem Gegenstand verbunden. Sie ist entgegenwärtlich, und der Gegenstand ist verändert. Was auf Seiten des Arbeiters in der Form der Ursache erscheint, erscheint nun als ruhende Eigenschaft, in der Form des Seins, auf Seiten des Produkts.“

Die Arbeitstechnik unserer Arbeit sind Drucktechniken wie Siebdruck und Tiefdruck. Der Arbeitsgegenstand sind Motiv und Material. Die Drucktechniken sind in ihrem Original Aussehen in Form von Fotografien von Alltagsmomenten oder Naturerscheinungen, die von den Zufälligkeiten der Natur bestimmt sind.

Durch die digitale Bildbearbeitung werden die Originale zu einem verformten Abbild bestehender Oberflächenstrukturen und dienen als Grundlage neue Bilder zu kreieren. Die Bearbeitung in Form von zum Teil Trennung der Farbkanäle und die Vorbereitung als Druckvorlage abstrahieren das Motiv und überlassen ihm ursprüngliche Informationen wie zum Beispiel Farbpalette, Materialität oder Detaillierungsgrad. Durch die Weiterverarbeitung in Form des Druckens wird die alte Farbpalette durch eine neue ersetzt. Das Motiv wird nochmals weiter abstrahiert. Dem Betrachter wird bewusst das ursprüngliche Motiv vorzuziehen, um Raum für eigene Assoziationen zu lassen. Eine wichtige Rolle in der Kunst nimmt neben der Empfänger die Vorselektion ein. Ob wie in der Lage sind uns dem Unbekannten zu öffnen hängt an der Aufmerksamkeit oder Abwesenheit der Vorselektion.

Die Wahl der analogen Drucktechnik lässt sich als bewusste Kontrastwahl zum meist digital geprägten Alltag und der Lebensrealität einordnen. Der Schritt von Fotografie über eine Verformung der digital aufgenommenen Bilder am Computer bis zu einer analogen Drucktechnik spielt eine große Rolle im Entstehungsprozess der vorliegenden Arbeiten. Gerade im Gestaltungsbereich werden Bilder und Motive hauptsächlich digital kreiert. Sie lassen sich in Sekundenschnelle verändern und transformieren. Auf der Suche nach neuen Bildern und Motiven liegt besonders im analogen Weiterverarbeiten der Reiz des Unvorhersehbaren. Ein vermeintlicher Fehler am Druckprozess lässt sich nicht durch einen Klick zurückkehren oder verbessern. Das Ergebnis ist damit einzigartig.

1. Die Farben, Druckverfahren und die Drucktechniken sind in diesem Logbuch nur als Beispiele dargestellt. Die Drucktechniken sind in diesem Logbuch nur als Beispiele dargestellt. Die Drucktechniken sind in diesem Logbuch nur als Beispiele dargestellt.

5 45_56

IMG_6652.jpg
2019

Siebdruck
Raster 50 LPI
Siebgewebe 120T
Mittelfil 60% gelb, 10% schwarz, 30% weiß
auf Ökopapier grau, 110 g/m²
43 x 28 cm
Druckmotiv 27 x 36 cm

5 46_55

IMG_6454_cyan.jpg
2019

Siebdruck
Raster 50 LPI
Siebgewebe 120T
Mittelfil schwarz auf Ökopapier grau, 110 g/m²
43 x 28 cm
Druckmotiv 36 x 48 cm

3 47_48_53_54

IMG_6454_schwarz.jpg
2019

Siebdruck
Raster 50 LPI
Siebgewebe 68T
Selbstpulver 840 Base auf
Baumwolle steinschale, 230 g/m²
43 x 28 cm
Druckmotiv 36 x 48 cm

5 49_52

IMG_6528_schwarz.jpg
2019

Siebdruck
Raster 50 LPI
Siebgewebe 120T
Mittelfil rotcyan auf
Baumwollpapier beschöbilla, 130 g/m²
43 x 28 cm
Druckmotiv 30 x 40 cm

5 50_51

IMG_2227_schwarz.jpg
2019

Siebdruck
Raster 50 LPI
Siebgewebe 120T
Mittelfil schwarz auf
Baumwollpapier beschöbilla, 130 g/m²
43 x 28 cm
Druckmotiv 54 x 40 cm

5 53_71

IMG_6454_schwarz.jpg
2019

Siebdruck
Raster 50 LPI, 30 LPI
Siebgewebe 68T
Prinzipdruck Base Flex 100, Pigment orange
über One-huge 840 Base auf
Baumwolle grau, 230 g/m²
43 x 28 cm
Druckmotiv 36 x 48 cm, 30 x 30 cm

unimpressed

Produkte

Cap
T-Shirt

LENSKO

2020
-2024



unimpressed

adjective
/ ,anim' prest/
feeling no admiration,
interest, or respect

BURRATA CLUB

Produkte

T-Shirt
Membercard

LENSKO

2020
- 2023



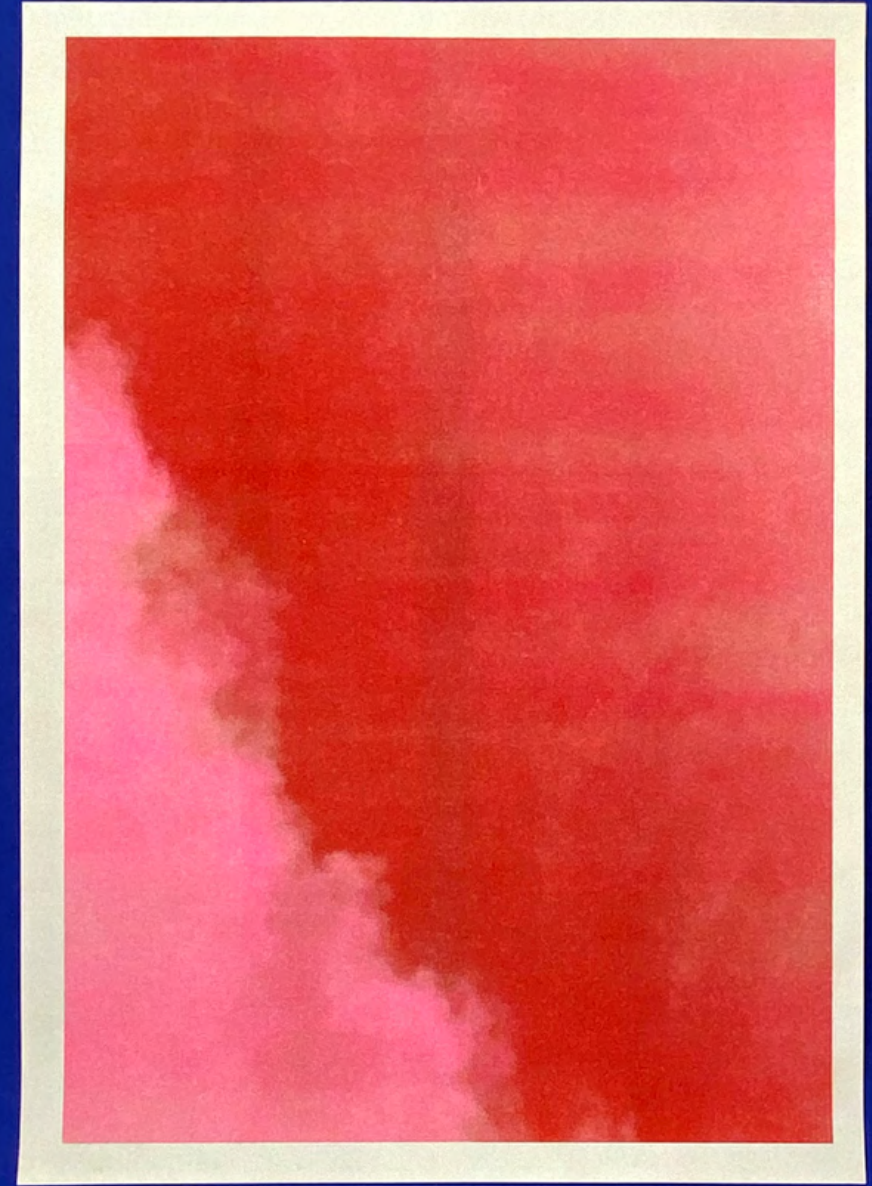
Two Tone

Poster

Risoprint

297 x 420 mm

2022



blau

Bilder

Tiefdruck

200 x 150 mm
300 x 300 mm

2019



INFO

2020 – jetzt
Mitgründerin und Gesellschafterin
FEINKOST MU:LLER Cychy Kirstein GbR
Concept Store & Kollektiv für Textiles
und anderes Design, Hamburg

2020
Grafik Design „Generation Beziehungsunfähig“
D / PANTALEON Films GmbH
Szenenbild_Christiane Zingelman
Regie_Helena Hufnagel

2017 – jetzt
Art Direktion
Kopf & Steine GmbH, Hamburg

2016 – 2017
Werkstudentin Grafik
Kopf & Steine GmbH, Hamburg

2016 – 2018
**Studentische Hilfskraft bei Ulrike Wittern /
Siebdruckwerkstatt**
Hochschule für Bildende Künste Hamburg

2015 – jetzt
Selbstständige Tätigkeit als Grafikerin

2016
Szenenbild & Grafik Design „Aloha“
D / Hamburg Media School / Filmwerkstatt
Regie_Charlotte A. Rolfes

2015
Szenenbild & Grafik Design „Samira“
D / Hamburg Media School / Filmwerkstatt
Regie_Charlotte A. Rolfes

2015
Szenenbild Assistenz „Gespräch mit dem Beter“
D / HFBK
Szenenbild_Natascha Simons
Regie_Hubert Schmelzer

2015
Szenenbild Assistenz „Bewährung“
D / Hamburg Media School / Filmwerkstatt
Szenenbild_Frank Schönwald
Regie_Thomas Eggel

2015 – 2013
freie Mitarbeit
Agentur Rocky Beach Studio, Darmstadt

2015 – 2011
Selbstständige Tätigkeit als Sozial- und Medienpädagogin

2011
Sozialpädagogin
Kinder- und Jugendförderung des Landkreises
Darmstadt - Dieburg,
Fachstelle Kinder- & Jugendarbeit & Erzieherischer Jugendschutz

2019 – 2014
Abschluss_Bachelor of Fine Arts
Hochschule für Bildende Künste
Hamburg
Bachelorstudium „Bildende Künste“
Klasse Prof. Wigger Bierma,
Schwerpunkt „Grafik | Typografie“

2013 – 2011
Abschluss_Master of Arts
Fachhochschule Düsseldorf
Masterstudium Kultur Ästhetik Medien

2009 – 2006
Abschluss_Diplom Sozialpädagogin
Fachhochschule Frankfurt am Main
Studium der Sozialpädagogik
(Schwerpunkt Kultur und Ästhetik)
Medienpädagogik

02/2008 – 08/2007
Auslandssemester
MHA - Malmö University, Schweden

Adobe CC sehr gute Kenntnisse
HTML / CSS erweiterte Kenntnisse
Deutsch (Muttersprache)
Englisch fließend in Wort und Schrift

E-Mail
hallo@cychy.de

Telefon
+49 177 4941136

Website
www.cychy.de

Instagram
[@annalena.cychy](https://www.instagram.com/annalena.cychy)

Adresse
**Methfesselstr. 102
20255 Hamburg**