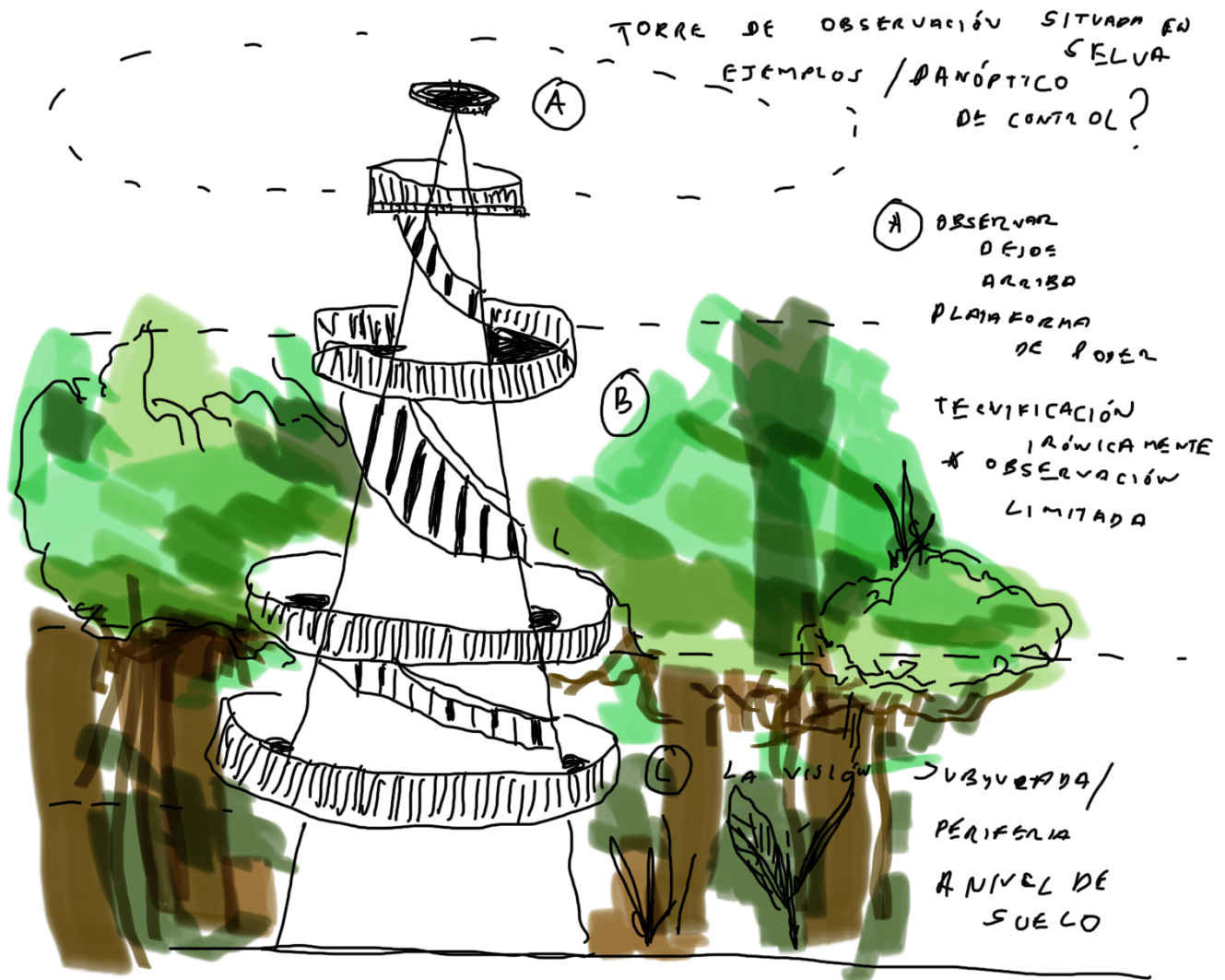


selección de apuntes  
(\_panópticos forestales)  
2023  
mcr.

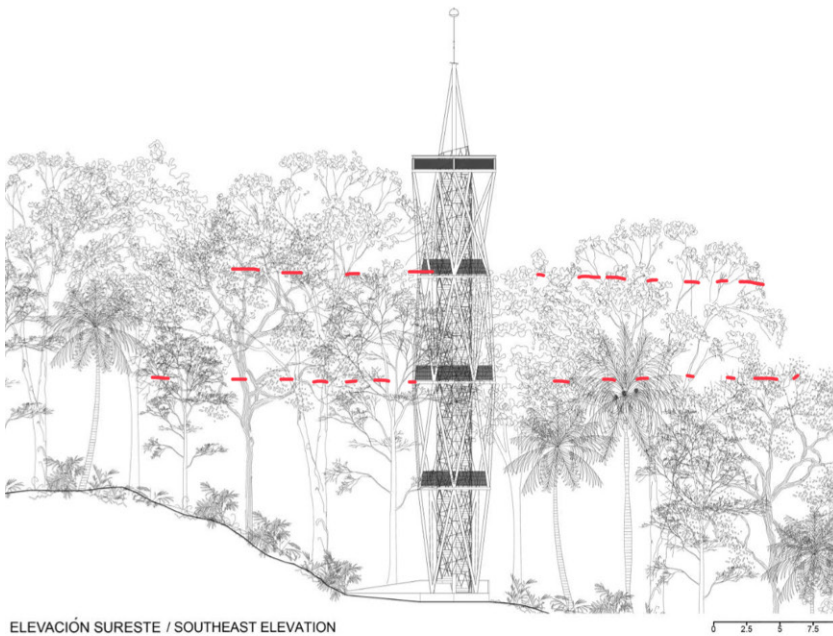




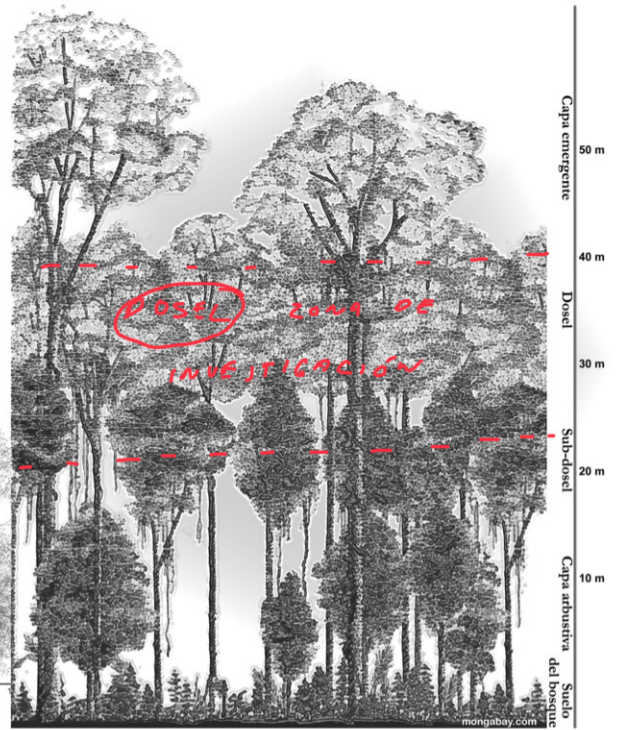
color. Los «ojos» disponibles en las modernas ciencias tecnológicas pulverizan cualquier idea de visión pasiva. Estos artefactos protésicos nos enseñan que todos los ojos, incluidos los nuestros, son sistemas perceptivos activos que construyen traducciones y maneras específicas de ver, es decir, formas de vida. No existen fotografías ni cámaras oscuras pasivas en las versiones científicas de cuerpos y máquinas, sino solamente posibilidades visuales altamente específicas, cada una de ellas con una manera parcial, activa y maravillosamente detallada de mundos que se organizan. Todas estas facetas del mundo no deberían ser alegorías

“La alternativa al relativismo son los conocimientos parciales, localizables y críticos, que admiten la posibilidad de conexiones llamadas solidaridad en la política y conversaciones compartidas en la epistemología. El relativismo es una manera de no estar en ningún sitio mientras se pretende igualmente estar en todas partes. La «igualdad» del posicionamiento es una negación de responsabilidad y de búsqueda crítica. El relativismo es el perfecto espejo gemelo de la totalización en las ideologías de la objetividad. Ambos niegan las apuestas en la localización, en la encarnación y en la perspectiva parcial, ambos impiden ver bien. El relativismo y la totalización son ambos «trucos divinos» que prometen, al mismo tiempo y en su totalidad, la visión desde todas las posiciones y desde ningún lugar mitos comunes en la retórica que rodea a la Ciencia.” (Concocimeintos situados) D.Haraway





ELEVACIÓN SURESTE / SOUTHEAST ELEVATION



FORMA DE ACERCARSE A LA SELVA/BOSQUE

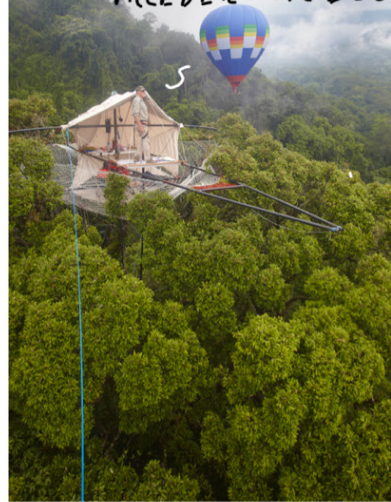
MECANISMOS PARA OBSERVAR/HISTORIZAR

CONTROLAR ~~FL~~ PATENTAR





TECNOLOGIAS PARA  
ACCEDER AL DOSEL



TECNOLOGIAS  
MILITARES /  
PUNTO ESTRATEGICOS

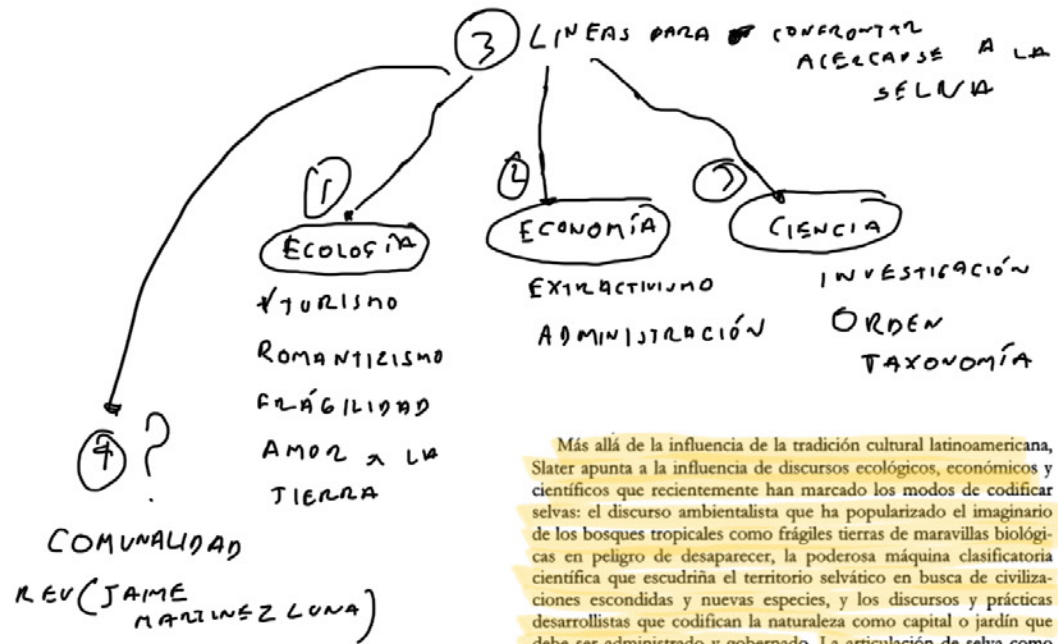


CANOPY TOWER /  
ANTES RADAR  
USA / AHORA  
CENTRO  
ECOTURISTICO

① HACER UNA LISTA DE ARQUITECTURAS O ZONAS  
QUE TRANSICIONARON DE "UN USO MILITAR" A UNA  
ZONA ECOLÓGICA / CENTRO DE INVESTIGACIÓN



# ⊗ TOPOGRAFÍAS DE SELVA



Más allá de la influencia de la tradición cultural latinoamericana, Slater apunta a la influencia de discursos ecológicos, económicos y científicos que recientemente han marcado los modos de codificar selvas: el discurso ambientalista que ha popularizado el imaginario de los bosques tropicales como frágiles tierras de maravillas biológicas en peligro de desaparecer, la poderosa máquina clasificatoria científica que escudriña el territorio selvático en busca de civilizaciones escondidas y nuevas especies, y los discursos y prácticas desarrollistas que codifican la naturaleza como capital o jardín que debe ser administrado y gobernado. La articulación de selva como un territorio que debe medirse y vigilarse bajo lo que Rodríguez llama "el cuidadoso ojo de la inversión nacional" ("Naturale-

United States military tropic testing began in 1923, when the Panama Canal Zone was used as a test station for studies on plants and animals. However, severe failures of military equipment in the Southwest Pacific during World War II significantly expanded the tropic testing workload. Testing equipment performance and battlefield concepts continued at full capacity through the long years of the Vietnam War. The need for tropic testing continues today.



1967 y 1979 – un aumento de 40 por ciento sobre el período 1960 - 1966-. La mayoría de los soldados eran cadetes de los últimos años de la academia militar de Bolivia, y pasaban casi un año en la Zona del Canal, estudiando la teoría del comunismo, tácticas de movilidad en terreno, inteligencia, práctica de puntería, y cómo usar armamento especializado y dispositivos de vigilancia. Un gran número de alumnos bolivianos también se inscribieron en un curso de tres semanas sobre operaciones en la selva, en el cual estudiaron teoría de la guerra de guerrillas, y aprendieron a abrirse paso y sobrevivir en la selva.

## ESCUELA DE LAS AMÉRICAS / TRANSICIÓN



Figure 1. Tropic Regions Test Center test sites

RELIEVE → BIDIMENSIONAL  
→ TRIDIMENSIONAL } PARA ACCEDER A LA SELVA

MAPAS

EL SMITHSONIAN ESTA GENERANDO UN MAPA EXTREMADAMENTE DETALLADO DE LAS ZONAS QUE INVESTIGA.

TODO EL TIEMPO PREGUNTAMOS PORQUÉ, DE DONDE NACE NUESTRO DESEO DE CONOCER DE AHÍ SALEN LOS MAPAS

○ INVESTIGAR NATIONAL GEOGRAPHIC Y DONA HARAWAY

\* LA IDEA DE MULTICULTURALIDAD/BIODIVERSIDAD

( EL MEZTIZAJE (UN RELATO DE SUPUESTA ARMONÍA) )

\* PARA EL VIDEO

2 TIEMPOS O MOMENTOS QUE SE ENCUENTRAN

\* SELVA/BOSQUE

DEFINIR EXACTAMENTE QUÉ ES PANAMA

VISIONES DE LA SELVA



2 CANALES

TOMAS ESTANDARES DE LA NATURALEZA

VISIONES DE LOS SUBURBIOS



DETRAS DE CÁMARA SMITHSONIAN SUBURBIOS

¿ QUIÉNES HABITAN EN ESTOS LUGARES?

\* LOS HEREDEROS DE LA COLONIZACIÓN

\* ONU

UNICEF

SMITHSONIAN

CENTROS DE INVSTG EN LXS TRÓPICOS

\* BASES MILITARES / CENTROS DE INVESTIGACIÓN.

\* POSICIONES ESTRATÉGICAS DE INVESTIGACIÓN (USO DEL CONOCIMIENTO GENERADO)

PATENTAN LA SELVA

MUCHOS SUJETOS  
INVESTIGAN SOBRE ECOFEMINISMO  
\* MUNDO COMO SUJETO ACTIVO  
\* NO COMO RECURSO