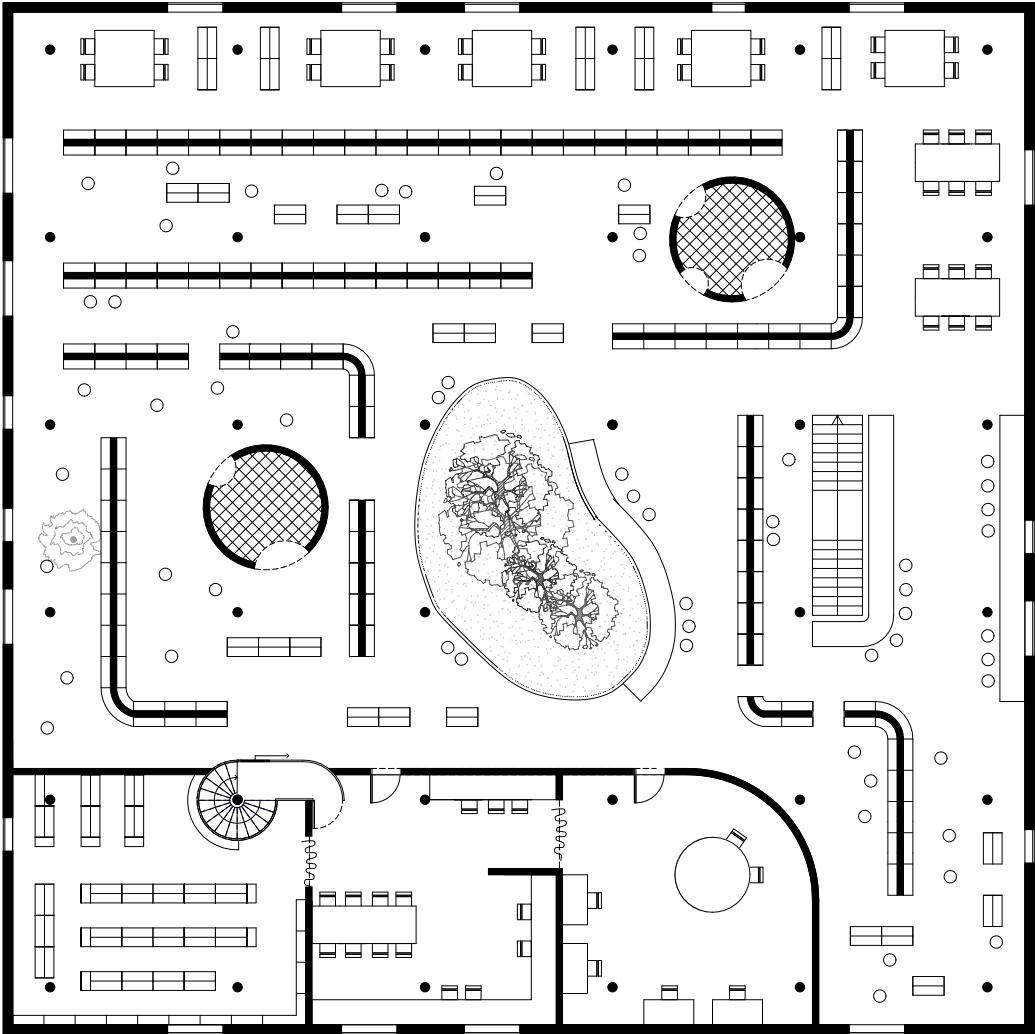
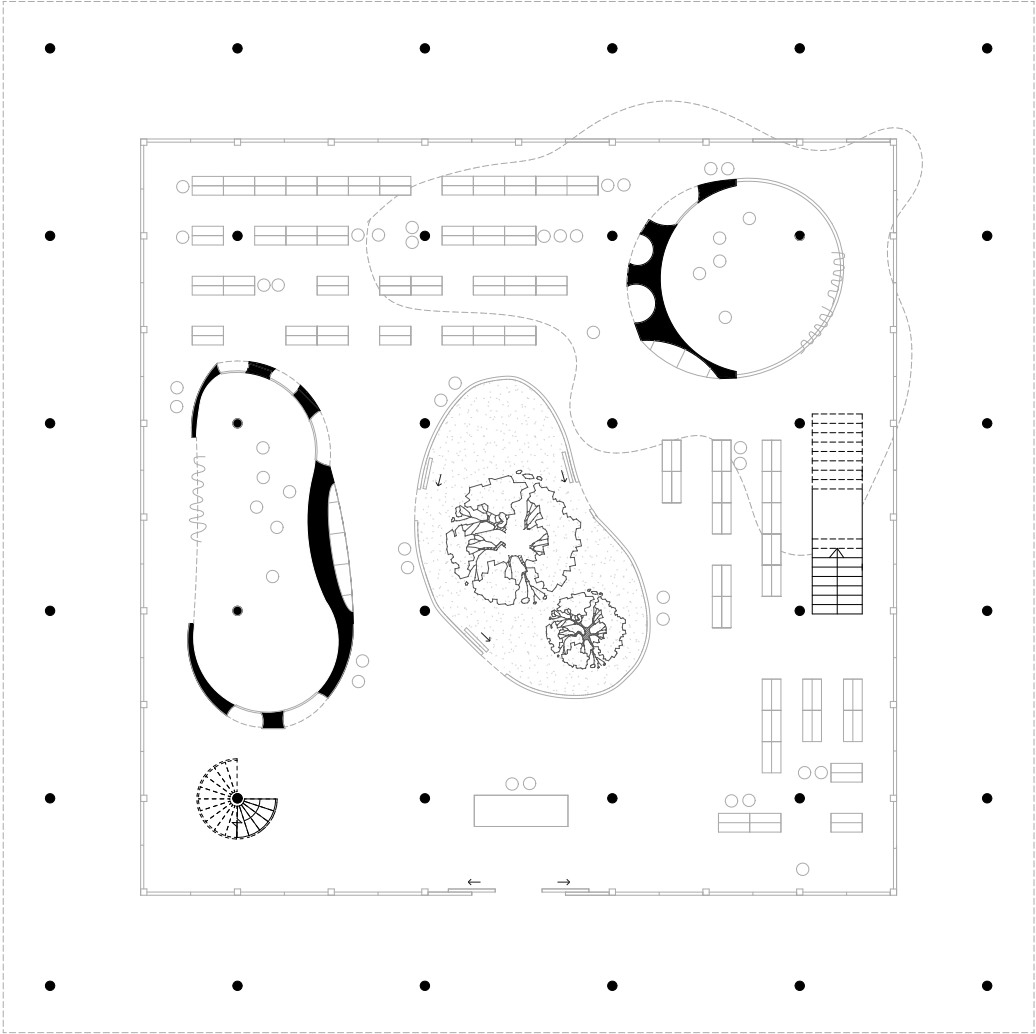


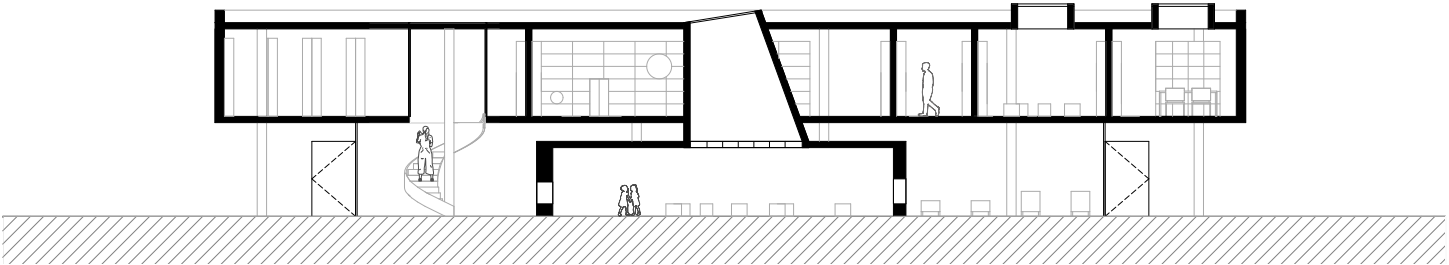
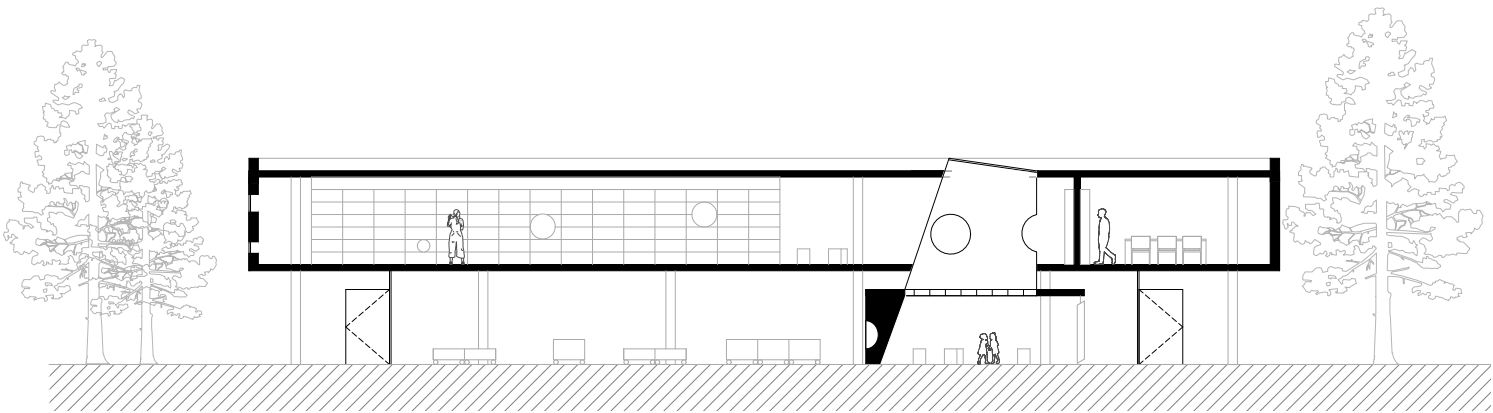
30x30



Images de référence :

En partant de la gauche vers la droite,
Un « Komorebi ». Mot japonais qui désigne la lumière du soleil , filtrée par les feuilles des arbres. Il désigne plus précisément les rayons lumineux visibles.
Kolumba Museum, Peter Zumthor (2007)
Église Saint-Pierre de Firminy, Le Corbusier (1973 - 2006)
Bibliothèque de Viipuri, Alvar Aalto (1933 - 1935)





Cette bibliothèque s’inspire de la figure de l’arbre et de la forêt. Au rez-de-chaussée, l’espace est pensé comme en dessous d’un arbre : libre, fluide et largement ouvert grâce aux grandes surfaces vitrées. On peut presque se retrouver à l’extérieur, dans une continuité avec la nature. Des salles de conte, plus confinées, viennent s’y ancrer comme des troncs solides au milieu de cette liberté.

À l’étage, l’organisation devient plus structurée et partitionnée, notamment par le mobilier. Cet espace correspond à la canopée, lieu propice pour la concentration et le travail. La lumière joue un rôle essentiel, les ouvertures zénithale et les puits de lumière s’inspirent du komorebi.

