



Bienvenue dans mon portfolio.

*Vous y découvrirez un aperçu de mon parcours,
de mes compétences et de mes réalisations.
Ce portfolio papier est complémentaire du
showreel présent sur la page d'accueil du site
tapasunfeu.com.*

Bonne lecture !





SOMMAIRE

Pages 8 à 11	À PROPOS Contact et CV
Pages 14 à 25	FRAYEUR Marque de vêtements
Pages 28 à 35	I HATE U Objet éditorial
Pages 38 à 45	ON EDGE TATTOO Direction artistique
Pages 48 à 51	TP1F x ON EDGE TATTOO Planche de flashs tattoos
Pages 54 à 59	LEON LE BOUCHON Motion design
Pages 62 à 71	BAIANO Direction artistique
Pages 74 à 81	POSIE Direction artistique
Pages 84 à 93	HERMÈS x R. GARROS Design graphique
Pages 96 à 97	VANILLE VOLKANIK Affiche illustrative

tapasunfeu



Récupérez
votre
sticker
;) 



À PROPOS...

Quentin MERLE
alias Tapasunfeu



**JE SUIS
INFLUENCÉ PAR
LE CINÉMA,
LA SCIENCE-
FICTION, LE RAP
ET LE ROCK,
AINSI QUE PAR
LES MODES
VESTIMENTAIRES.**

©Quentin
Merle
@tapasunfeu Page 8

DIPLÔMES

Obtenu en 2024	Mastere Directeur artistique en design visuel et digital
Obtenu en 2022	Bachelor en communication et design graphique
Obtenu en 2019	Baccalauréat scientifique mention européenne en langue allemande
Obtenu en 2017	Certification en langue allemande
Obtenu en 2016	Brevet des collèges avec mention très bien

EXPÉRIENCE PROFESSIONNELLE

Depuis Sept. 2022	Designer graphique en alternance chez Favoreat Design (agence de design 360° spécialisée dans la food&beverage) à Bordeaux (33000)
Juin 2022	Stage en entreprise d'un mois à l'Insoleuse (sérigraphie traditionnelle) à Bordeaux (33100)
Août-Sept. 2021	Saisonnier / service en restauration au Caffè Cucina à Branne (33420)
Juillet 2021	Stage en entreprise d'un mois chez PANO Libourne (signalétique) (33420)
Juin-Juillet 2017	Stage d'observation en entreprise de deux semaines aux carrières Fabrimaco à Saint-Selve (33650)
Juin 2016	Stage d'observation en entreprise d'une semaine au journal Le Résistant à Libourne (33500)

Page 9

ÉTUDES

2022–2024	Première et deuxième année de Mastere DA 360° à l'ECV Bordeaux
2021–2022	Troisième année en communication et design graphique à l'ECV Bordeaux (Bachelor)
2020–2021	Deuxième année en communication et design graphique à l'ECV Bordeaux (Bachelor)
2019–2020	Année préparatoire en communication et design graphique à l'ECV Bordeaux (Bachelor)
2018–2019	Terminale S section européenne en langue allemande au lycée Jean Renou à La Réole (33190)

Page **11**

LOGICIELS

Suite Adobe
Photoshop, Illustrator, InDesign,
After Effects, Xd, Lightroom,
Première Pro

Figma

**Maîtrise des outils de
communication en entreprise**
Google Drive, Gmail, Slack, Google
Slide, Google Doc, Float

LOISIRS & AUTRES

Cyclisme
Randonnée
Cinéma
Sport automobile
Création artistique (dessin, motion
design, photographie, édition, 3D, ...)

Titulaire du permis B et véhiculé
Titulaire du permis moto 125cc

CONTACT

Site web tapasunfeu.com
Email tapasunfeu@gmail.com
Portable 07 82 75 18 30
Instagram @tapasunfeu
@frayeur
@studio4x4

LANGUES

Français
Anglais
Allemand

tapasunfeu





Illustration

Motion design

Édition

**Identité de
marque**

tapasunfeu

©Quentin
Merle

tapasunfeu.
com

@tapasunfeu

@frayeur

@studio4x4





FRAYEUR

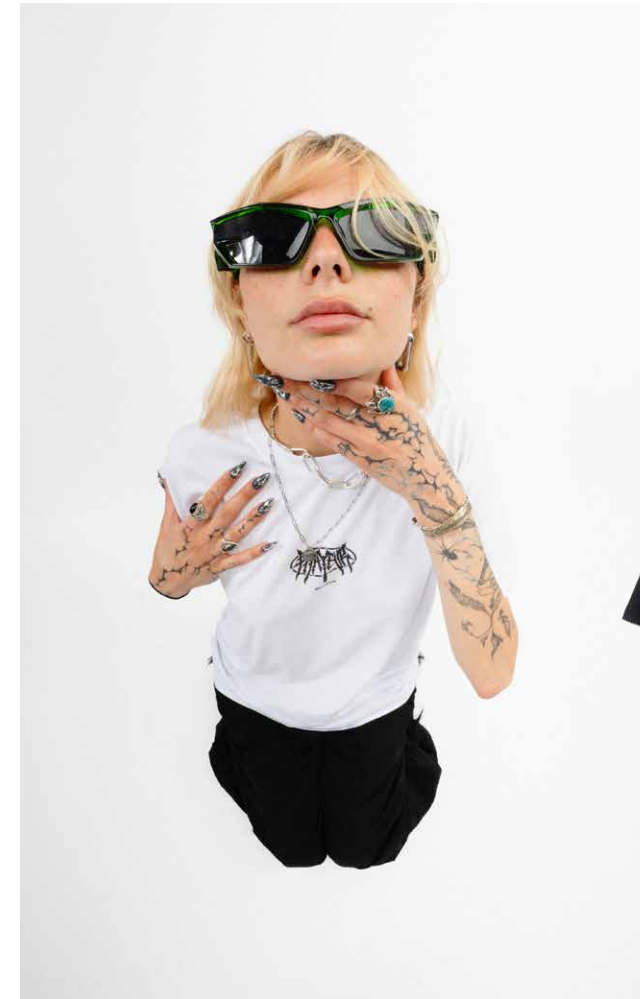
Marque de vêtements
Projet de fin d'études

Plongez dans l'univers unique de FRAYEUR, marque bordelaise par Tapasunfeu. Repoussez vos limites et affrontez des frayeurs intemporelles. Profitez de coupes amples et décontractées, de créations à l'esthétique horrifique, puisant dans l'imaginaire collectif, l'underground et la science-fiction. Chaque vêtement exprime une peur, rationnelle ou non, et apporte des éléments de réponse.

Collection FRAYEUR 2024



©Quentin
Merle
@tapasunfeu Page 14



Collection FRAYEUR 2024



PEUR 1: Sentiment d'angoisse éprouvé en présence ou à la pensée d'un danger, réel ou supposé.

FRAYEUR: Grande crainte passagère, causée par un danger véritable ou apparent.

PEUR 2: Appréhension, crainte devant un danger, qui pousse à fuir ou à éviter cette situation.





Collection FRAYEUR 2024

“

J'ai toujours adoré les vêtements, acheter différentes pièces et les combiner pour me confectionner une tenue qui me soit propre.

Ainsi, à l'occasion de mon projet de fin d'études, j'ai décidé de me lancer et de donner vie à FRAYEUR.

Lorsque j'étais au lycée, je rêvais de créer ma propre marque de vêtements. Alors pourquoi pas me lancer maintenant ?

Le concept de FRAYEUR est de jouer sur les différentes peurs et phobies des gens, pour potentiellement les aider à les combattre.

FRAYEUR c'est aussi une aventure humaine, qui nous a rassemblé entre amis lors du shooting final, nous laissant un souvenir inoubliable.

”



Shiver with terror



Shiver with terror





PHOBIA

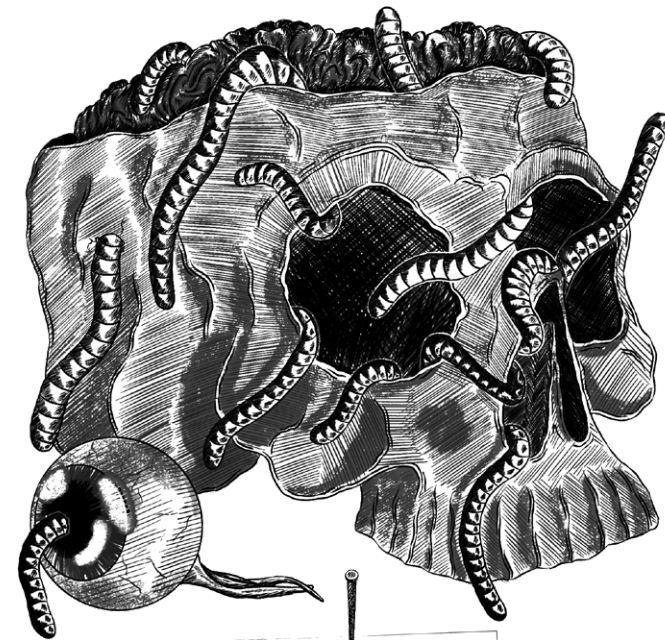


Arachnophobia

Arachnophobia is an intense and irrational fear of spiders. It causes considerable anxiety at the sight or thought of these creatures, leading to reactions such as panic, sweating, and an accelerated heart rate.

Illustration arachnophobia

PHOBIA



Anthelmophobia

Anthelmophobia is the irrational fear of worms. This phobia causes severe anxiety or panic at the sight, thought, or mention of worms. It can involve various types of worms, whether terrestrial or parasitic, and may lead to avoidance behaviors, thus affecting the individual's quality of life.

Illustration anthelmophobia



Collection FRAYEUR 2024

Affichage de rue





Shiver with terror

Shiver with terror

Immerse yourself in the unique world of FRAYEUR, a brand from Bordeaux, by Tapasunfeu.

Push your limits and face timeless frights.

Enjoy loose, relaxed cuts and designs with a horrific aesthetic, drawing on the collective imagination, the underground scene and science fiction.

Each garment expresses a fear, rational or otherwise, and provides elements of a response.



INSTAGRAM : @frayeur





FRAYEUR // ARACHNOPHOBIE



FRAYEUR // ANTHELMOPHOBIE



PROCHAIN PROJET



tapasunfeu

©Quentin
Merle

tapasunfeu.
com

@tapasunfeu

@frayeur

@studio4x4



I HATE U

Objet éditorial
Groupe de métal univers Star Wars



Pochette de livraison I HATE U

Après l'ordre 66, Ahsoka rejoint Vador, autrefois Anakin.

Après avoir éliminé les Jedi et ressuscité Padmé, le trio devient proche, occupant des postes élevés dans l'Empire.

Vador s'adoucit, l'Empire aussi. Ils récupèrent Luke et Leia, et l'Empereur, touché par les enfants,

devient un membre de leur famille, jouant le rôle de grand-père.

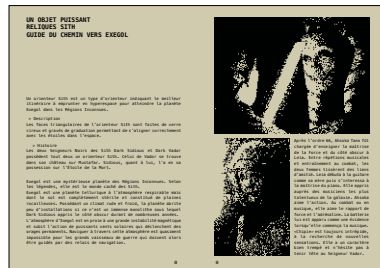
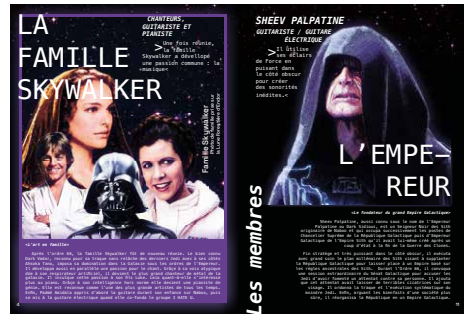
Ensemble, Ahsoka, Vador, Padmé, Luke, Leia, et l'Empereur fondent un groupe de métal impérial.

L'Étoile de la Mort devient un lieu de fête, accueillant un concert annuel pour tous les citoyens impériaux.

©Quentin
Merle
@tapasunfeu Page 28

Dans ce colis impérial, vous trouverez une affiche impériale officielle du groupe I HATE U, cette même affiche à format réduit, un portrait de l'Empereur, deux tickets d'entrée avec code de validation pour rentrer sur l'Étoile de la Mort, le dernier holo-album du groupe, un fanzine portant sur le groupe et enfin quelques goodies comme des stickers, un briquet et des feuilles à rouler pour fumer du carababba tabac.





Ce livret retrace les origines du groupe I HATE U et les différentes histoires des membres qui le composent. Il contient de nombreuses références à l'univers étendu de Star Wars et ses personnages secondaires. C'est l'élément central de cet objet éditorial.

Aperçu du livret I HATE U





Poster I HATE U



Tickets de concert I HATE U



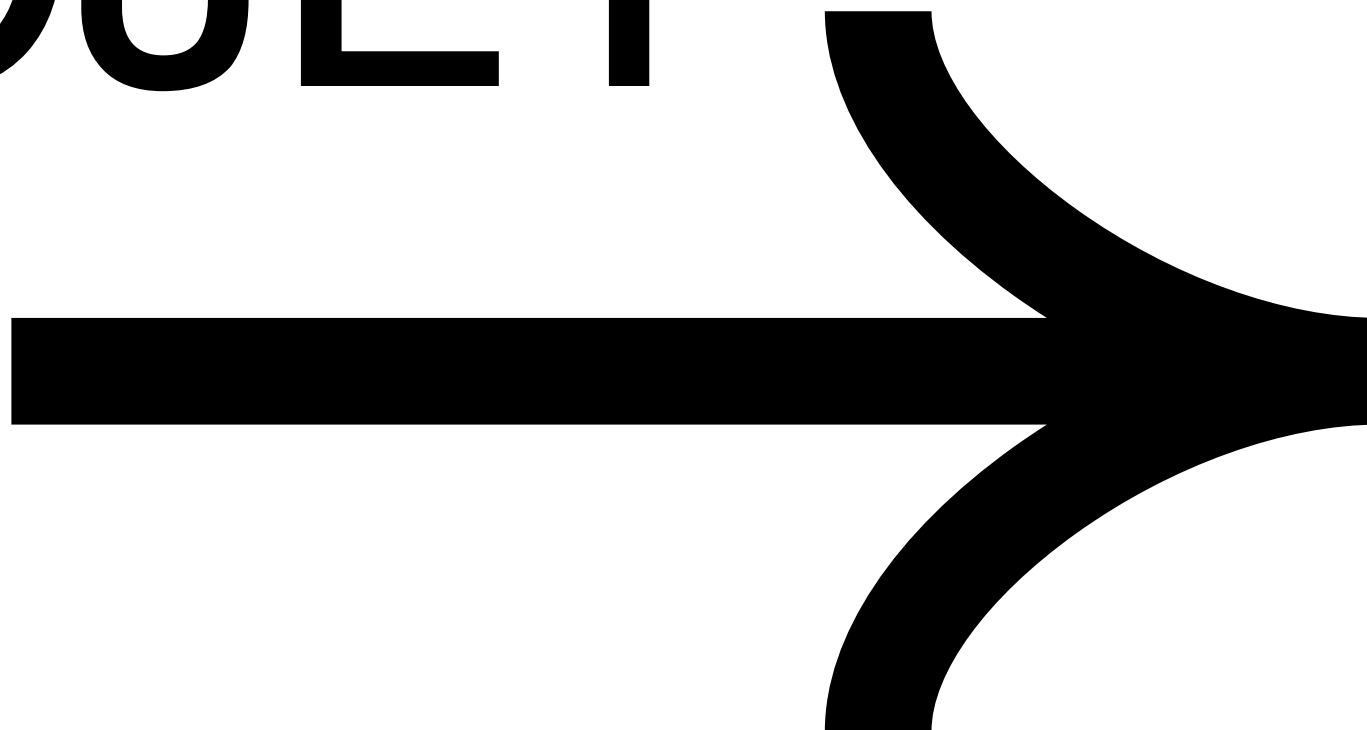
Portrait Empereur, stickers et pochette | HATE U



Holo-album, feuilles et briquet | HATE U



PROCHAIN PROJET



tapasunfeu

©Quentin
Merle

tapasunfeu.
com

@tapasunfeu

@frayeur

@studio4x4





ON EDGE TATTOO

Direction artistique
Projet client @on_edge_tattoo



Tatouage On Edge

On Edge est une tatoueuse bordelaise avec un univers bien spécifique. Sa spécialité est de réaliser des tatouages avec des formes fluides.

En puisant dans son univers, j'ai cherché à lui créer une identité visuelle correspondant au mieux à sa personnalité.

©Quentin
Merle
@tapasunfeu Page **38**

ON
EDGE
TATTOO

OE
TATTOO

Légende à ajouter





ON EDGE TATTOO

POUR RÉALISER UN FLASH OU UN PROJET, M'INDIQUER DÈS LE PREMIER MESSAGE:

FLASH

- Le flash dont il est question.
- Vos dates de dispo (en semaine entre 10 et 18h dans les 4 semaines qui suivent)

PROJET

- La taille en cm.
- L'emplacement avec photo si possible.
- Des images d'inspiration, croquis ou schémas si vous en avez.
- Vos dates de dispo (en semaine entre 10 et 18h dans les 4 semaines qui suivent).
- Votre budget si vous en avez un.

POUR TOUTE PRISE DE RDV UN ACOMPTÉ DE 20€ SERA DEMANDÉ ET DÉDUIT DU PRIX DU TATOUAGE SOUHAITÉ

VIA PAYPAL OU LYDIA UNIQUEMENT
Pris de virement au départ
Si via paypal sélectionner « virement entre proche »

LE RESTE SERA À RÉGLER EN LIQUIDE UNIQUEMENT LE JOUR MÊME

ON EDGE TATTOO

HYGIÈNE POST SESSION

- Retirer le film pansement si il y a et nettoyer le tatouage les mains propres et à l'eau propre et tiède. Sécher en tapotant délicatement avec une feuille de sopalin.
- Rétirer si transpiration ou lorsque vous vous douchez.
- Sous la douche: eau tiède, on ne frotte pas, on ne gratte pas, on ne touche pas avec les mains sales. Utiliser du savon PH neutre.
- 3 jours après la séance vous pouvez mettre de la crème cicatrisante lorsque votre tattoo vous irrite/ tinte/ gratte. (Attention à ne pas « sur » hydrater / Grand max 2x par jours) (Beurre de karité / huile d'argan / huile coco / cicatriil)

ATTENTION À NE PAS GRATTER, NE PAS ARRACHER LES CROÛTES ET À CE QU'IL N'Y AIT PAS DE FROTTEMENT AVEC LES VÊTEMENTS

ON EDGE TATTOO

COMMENT ME CONTACTER POUR RÉALISER UN FLASH OU UN PROJET ?

→

POUR RÉALISER UN FLASH OU UN PROJET, M'INDIQUER DÈS LE PREMIER MESSAGE:

FLASH

- Le flash dont il est question.
- Vos dates de dispo (en semaine entre 10 et 18h dans les 4 semaines qui suivent).

PROJET

- La taille en cm.
- L'emplacement avec photo si possible.
- Des images d'inspiration, croquis ou schémas si vous en avez.
- Vos dates de dispo (en semaine entre 10 et 18h dans les 4 semaines qui suivent).
- Votre budget si vous en avez un.

POUR TOUTE PRISE DE RDV UN ACOMPTÉ DE 20€ SERA DEMANDÉ ET DÉDUIT DU PRIX DU TATOUAGE SOUHAITÉ

VIA PAYPAL OU LYDIA UNIQUEMENT
(Pas de virements ou paypal
Si via paypal sélectionner « virement entre proche »)

LE RESTE SERA À RÉGLER EN LIQUIDE UNIQUEMENT LE JOUR MÊME

ON EDGE TATTOO

ON EDGE TATTOO

BIEN PRÉPARER SA SÉANCE TATTOO

- Bien hydrater la zone sur plusieurs semaines avant le rdv.
- Une bonne nuit de sommeil avant la séance.
- Hydrate toi et mange bien avant.
- Pas d'alcool et de drogue.
- Habilles toi confortablement et en noir pour éviter les taches.
- Prends toi à boire pour la séance et de quoi grignoter.
- Assures toi d'avoir pris une bonne douche et d'être propre.

Stories Instagram On Edge

La demande de On Edge était de lui créer un logo typographique à son image, reprenant son principe de «fluide» en élément central.

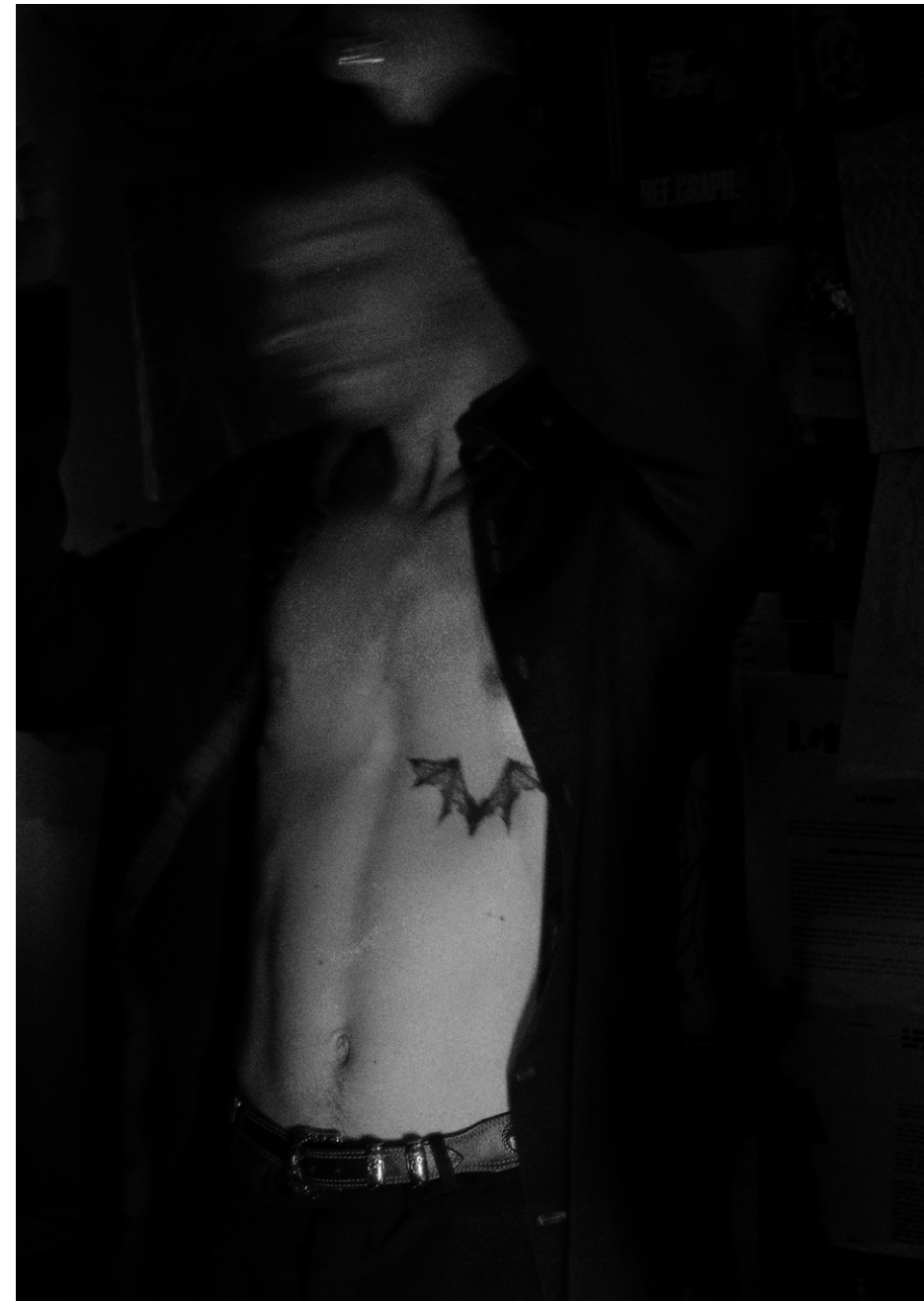
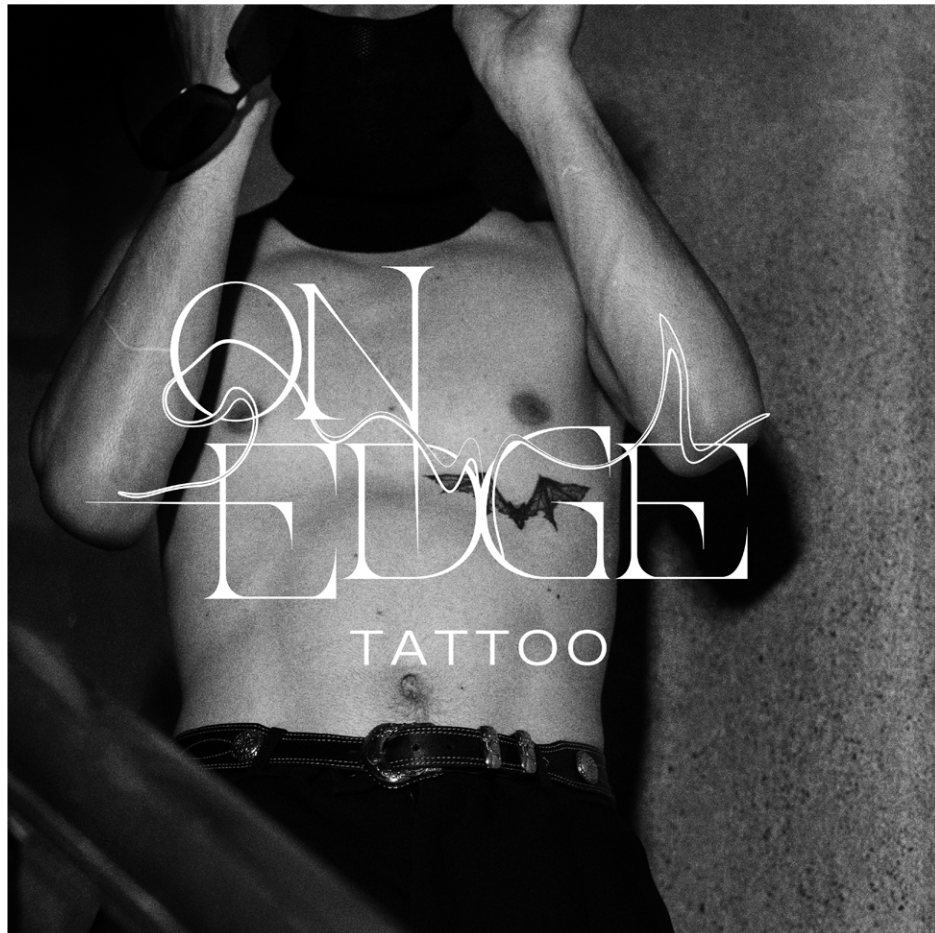
À partir de ce logotype et d'une texture associée à sa DA, j'ai pu créer des templates de stories et de posts Instagram pour sa communication digitale.

J'ai ensuite décliné des supports papiers, comme une carte de visite et de fidélité, une carte cadeau pour les périodes de fêtes et enfin des stickers pour offrir à ses clients.



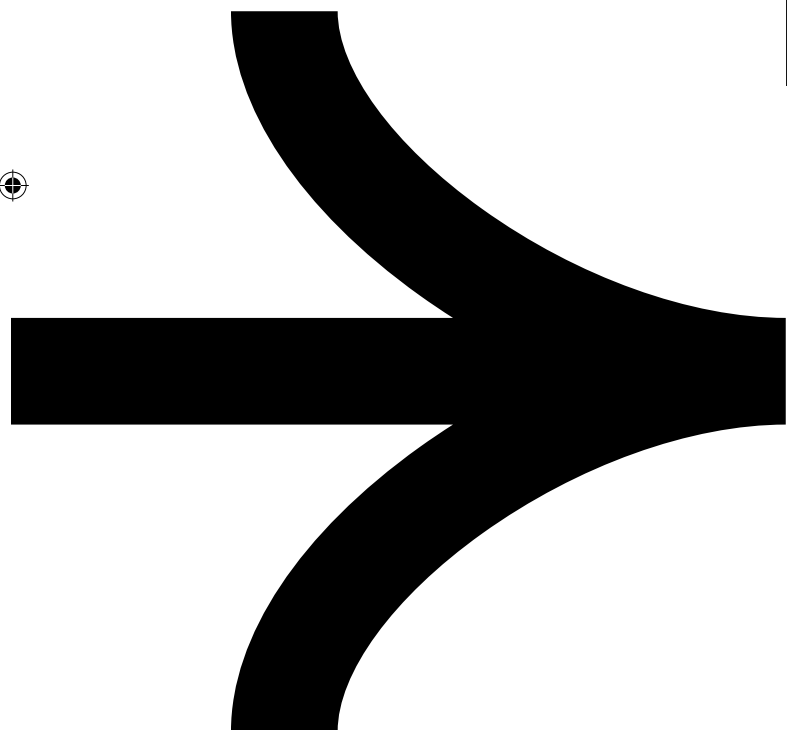
Posts Instagram On Edge







PROCHAIN PROJET



tapasunfeu

©Quentin
Merle

tapasunfeu.
com

@tapasunfeu

@frayeur

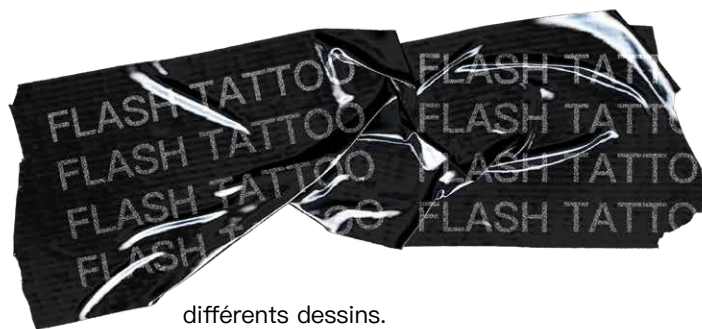
@studio4x4





TAPASUNFEU x ON EGDE TATTOO

Planche de flashs tattoos
Collaboration avec @on_edge_tattoo



Après avoir travaillé avec On Edge sur la création de sa DA, nous avons tous deux décidé de créer une planche de tatouage collaborative. Le processus de travail est assez simple : à tour de rôle, nous proposons

différents dessins. Après sélection, l'autre y ajoutait sa propre patte artistique. Pour rendre le tout facilement tatouable, On Edge s'est occupée de préparer les fichiers afin d'avoir des stencils exploitables.

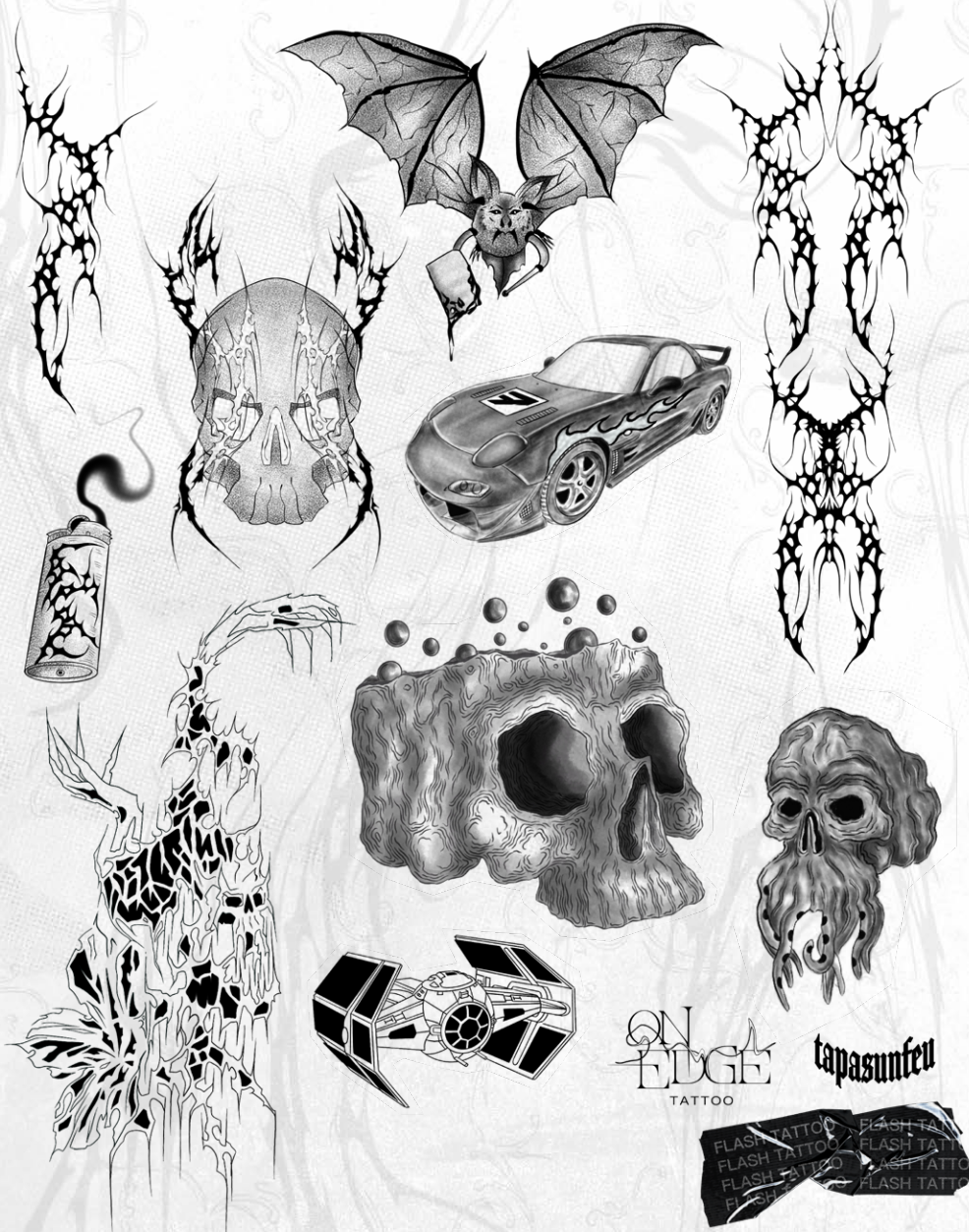
Enfin, c'est elle qui s'occupe de réaliser les tatouages aux clients. Cette collaboration m'a permis de revenir aux sources, en dessinant à nouveau. C'était une belle expérience humaine.

©Quentin
Merle
@tapasunfeu Page **48**



Briquet Tapasunfeu et fluide On Edge

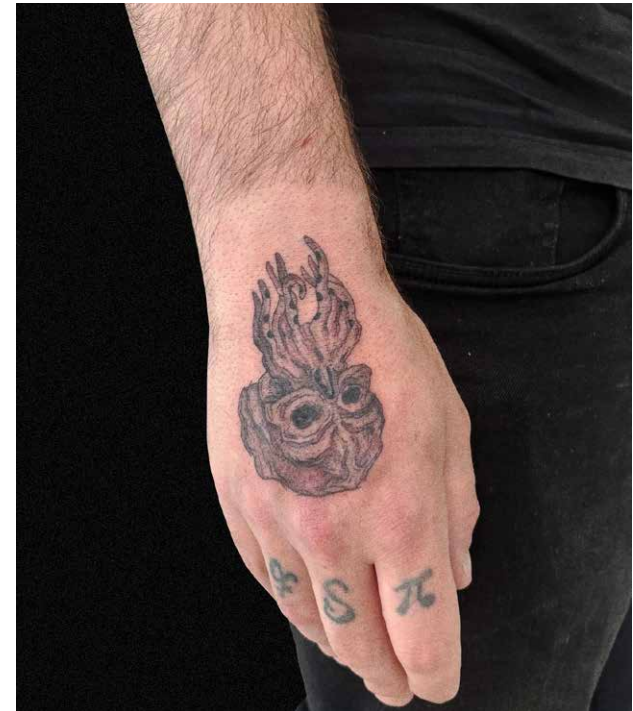
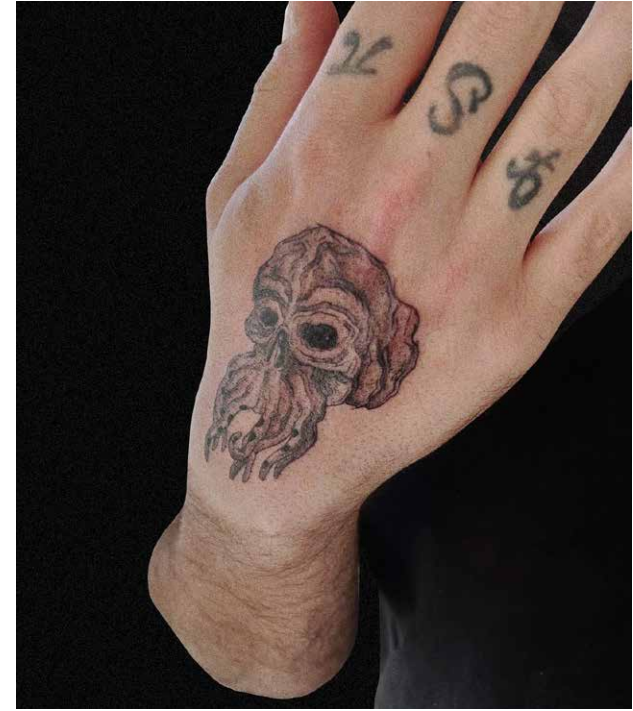
Page **49**



©Quentin
Merle
@tapasunfeu Page 50

ON
EDGE
TATTOO tapasunfeu
FLASH TATTOO FLASH TATTOO
FLASH TATTOO FLASH TATTOO
FLASH TATTOO FLASH TATTOO

Planche de flashes tattoos



Tatouage réalisé par On Edge



PROCHAIN PROJET



tapasunfeu

©Quentin
Merle

tapasunfeu.
com

@tapasunfeu

@frayeur

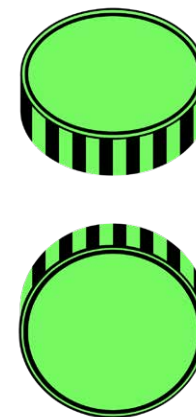
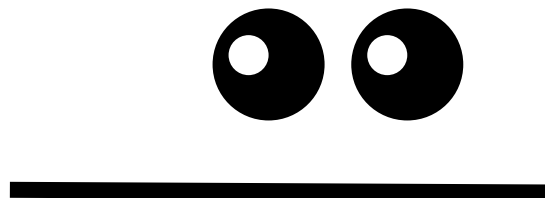
@studio4x4



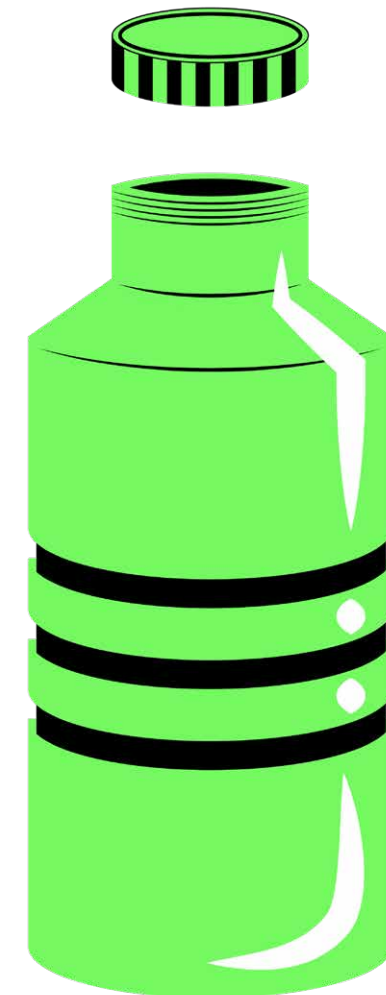


LEON LE BOUCHON

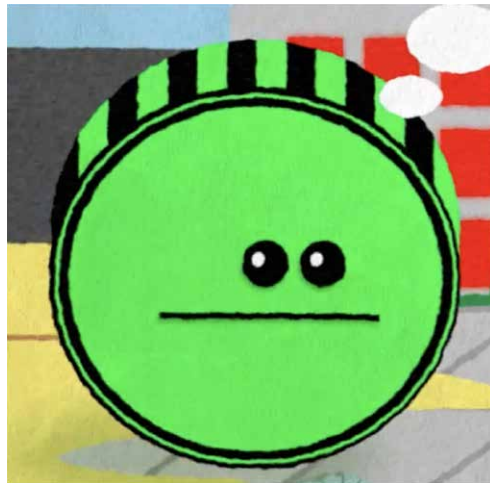
Motion design
Mini-film sur le thème de l'écologie



Structure bouchon



Structure bouteille



Leon le bouchon

Il était une fois un petit bouchon de bouteille en plastique nommé Leon, qui s'était égaré dans la nature. Il se sentait seul et perdu, loin de ses autres amis en plastique partis pour le recyclage. Il entreprit un voyage à travers les rivières, les forêts et les montagnes pour les retrouver.

Frame 1



Frame 2



Dérivant dans la mer,

Frame 3



abandonné dans la nature,

Frame 4



Livre à lui-même,

Malgré les obstacles et les rencontres surprises, le bouchon de bouteille ne perdit jamais espoir. Finalement, après de longues recherches, il retrouva sa bouteille et ils furent à nouveau réunis.

Ensemble, ils promirent de ne jamais se séparer et de prendre soin de l'environnement pour éviter que d'autres bouchons ne se retrouvent perdus dans la nature.



Frame 5

©Quentin Merle
@tapasunfeu Page 58



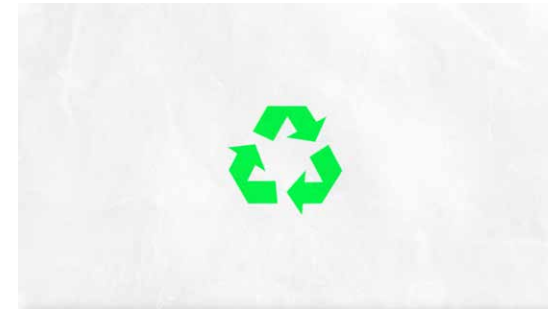
Frame 6



Frame 7

En complément de l'animation en 12 fps, une texture papier froissé appuie l'aspect dessin animé du film. Cette texture est animée tout au long de la vidéo. Elle est composée de plusieurs couches successives d'images de papiers froissés.

Grâce à un mode de fusion et à une opacité réduite, elle vient habiller l'animation. En prime, l'animation a elle aussi un rendu texturé, grâce à l'effet de turbulence. Cela apporte une diversité dans les formes et un rendu moins vectoriel, plus naturel.



Frame 8

Page 59



Frame 9

Sur la durée totale du film, on retrouve des sons d'ambiance de papier froissé. En intro et en outro, le papier est en mouvement, alors les sons de papier froissé y sont plus importants.



Frame 10

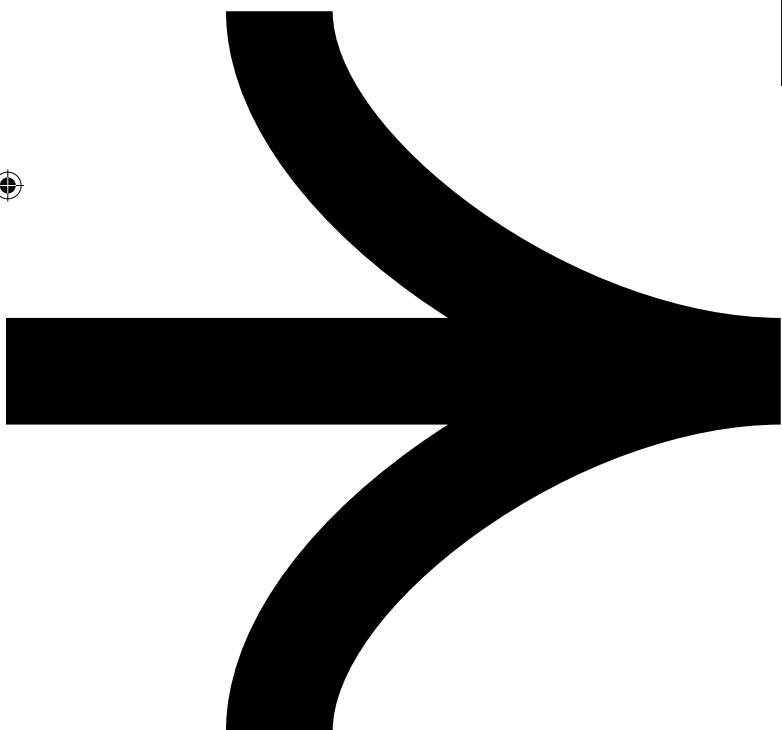
Sont aussi présents des sons lors des déplacements d'éléments en arrière-plan, lors des déplacements du personnage, et lors d'interactions entre le personnage avec certains éléments du décor.

La voix off a été réalisée par Kham (@kham_ouflage). Ce choix est dû à sa voix grave qui se prête au doublage. Il a donc réalisé le jingle du dessin animé, la narration de l'histoire et les phrases d'accroche en fin de vidéo, à partir du script fourni.





PROCHAIN PROJET



tapasunfeu

©Quentin
Merle

tapasunfeu.
com

@tapasunfeu

@frayeur

@studio4x4



BAIANO

Direction artistique et design graphique
Création d'une marque de chocolat éco-responsable
Avec Arielle Guillard, Paolo Pires et Manon Bauduin



©Quentin
Merle
@tapasunfeu Page 62

Chocolat BAIANO



Nous souhaitons faire
voyager le consommateur
grâce aux saveurs du chocolat brésilien
et mettre en avant le savoir faire
singulier des producteurs de Bahia.

La gamme de chocolat BAIANO constitue notre propre route du cacao. Chaque tablette de chocolat est une étape de cette route du cacao et met en valeur un producteur choisi. Chaque producteur choisi est reconnu par un label biologique et/ou éthique.

Nous souhaitons nous engager sur la qualité de nos produits et le respect éthique des agriculteurs locaux. BAIANO souhaite raconter l'histoire du chocolat au Brésil, à travers des produits de différentes fermes bio-éthiques.

Page 63



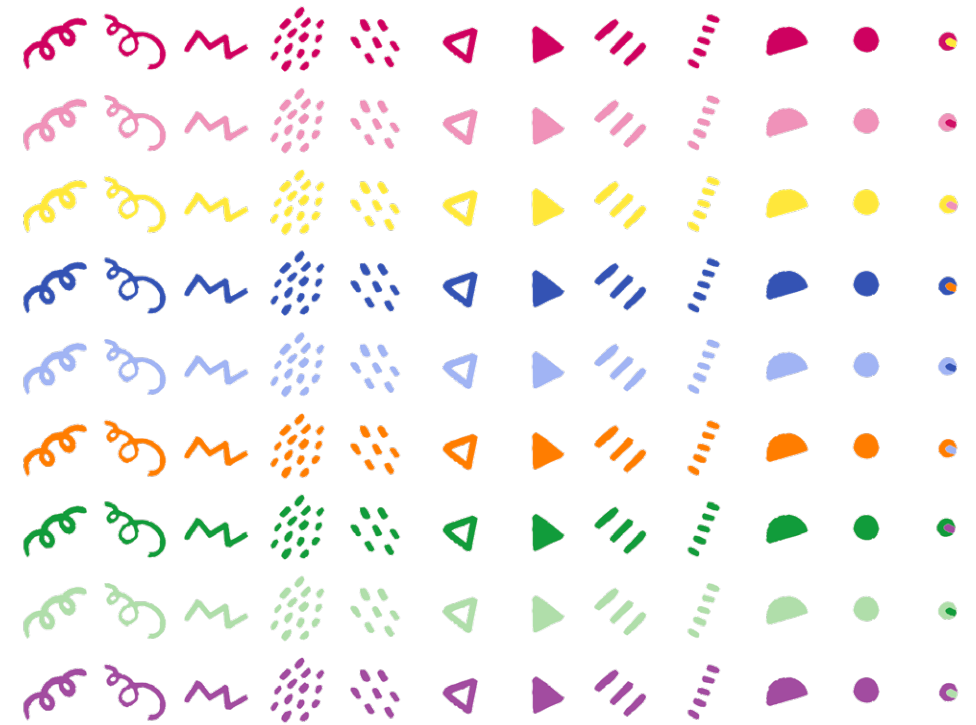
Tablette de chocolat 80%
Ferme Vera Cruz



Tablette de chocolat 60%
Ferme Santa Tereza

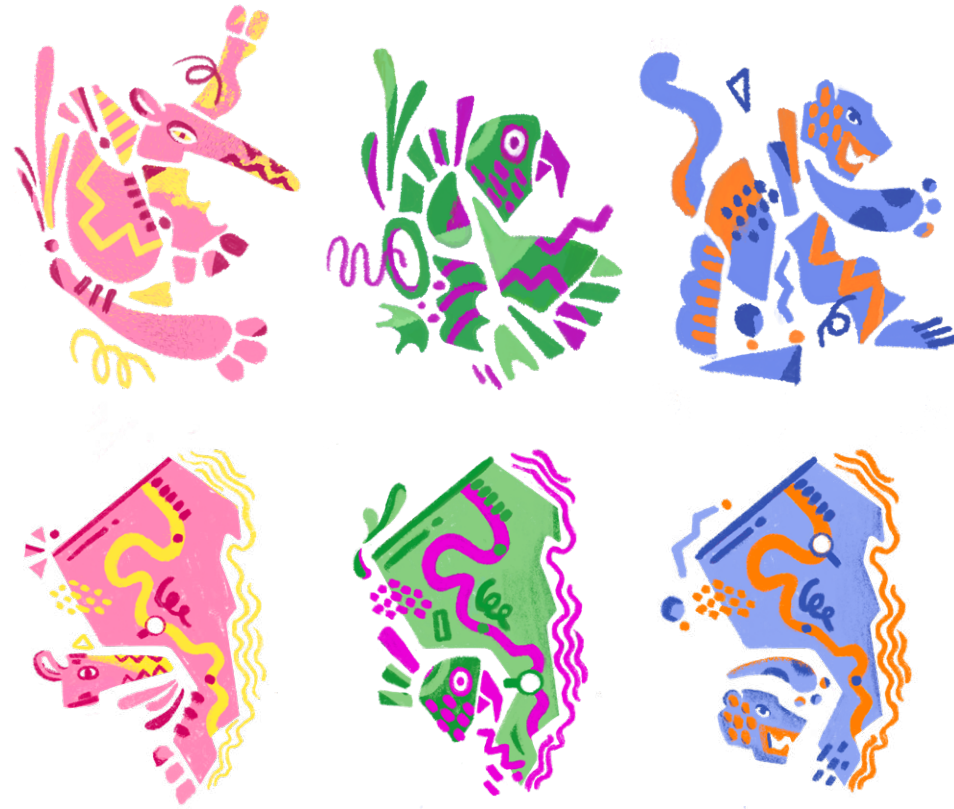


Tablette de chocolat 70%
Ferme Sao Antonio



La direction artistique de BAIANO s'inspire de la région de Bahia au Brésil et de ses différentes cultures. Nous avons effectué de nombreuses recherches pendant plusieurs jours afin de nous imprégner le plus possible de cette région, pour créer une DA cohérente.





Packaging chocolat 80%

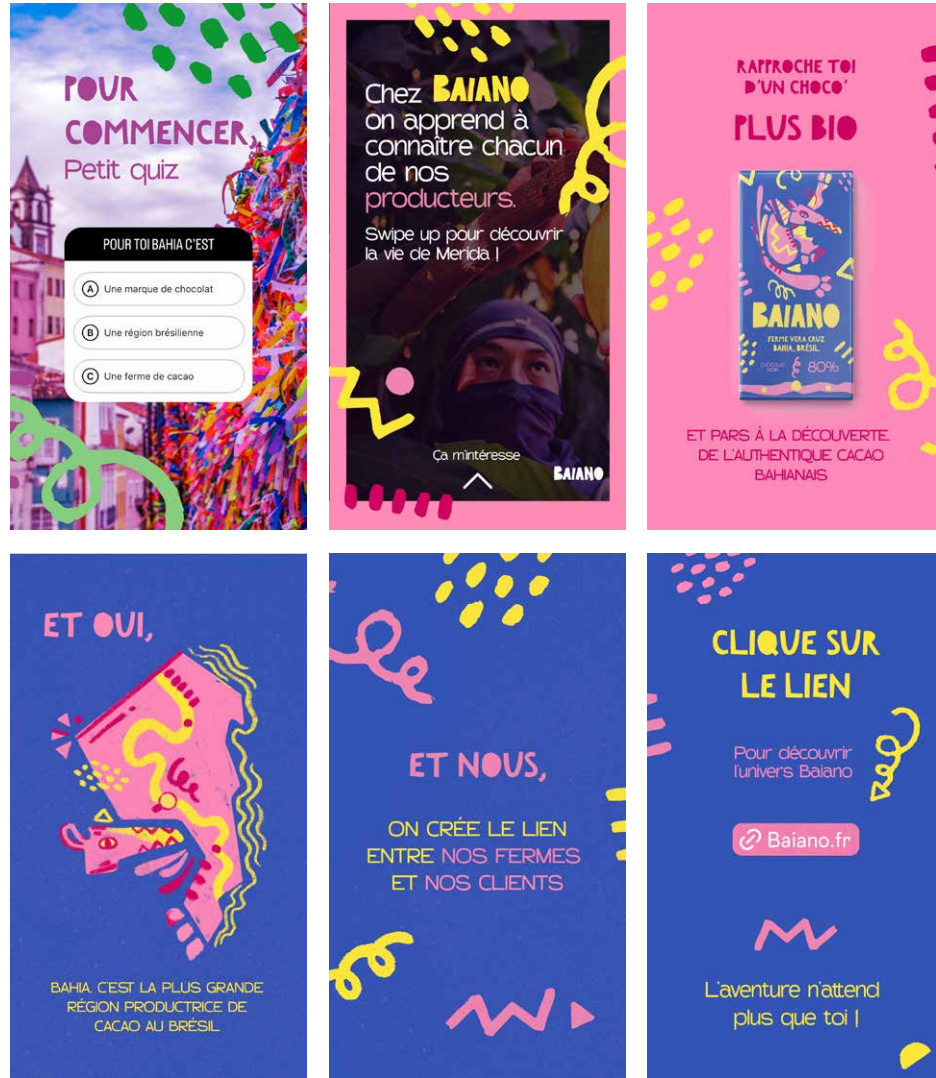


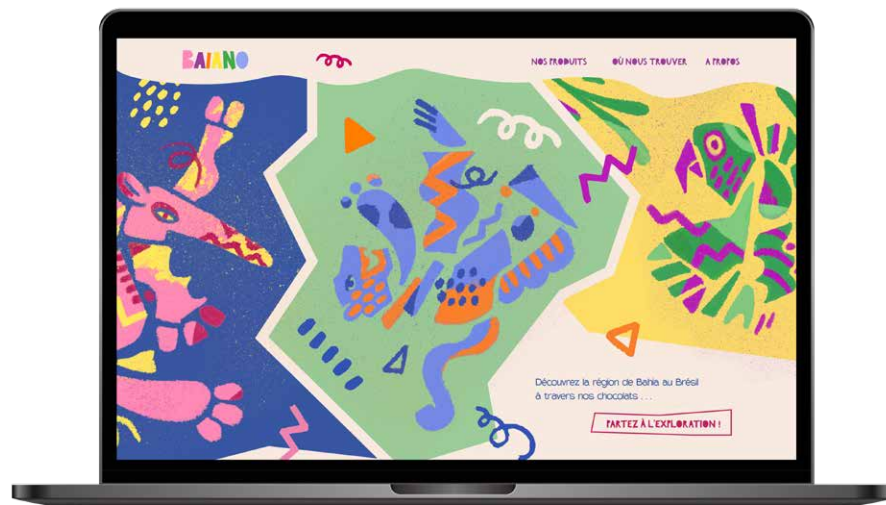
Packaging chocolat 60%



Packaging chocolat 70%

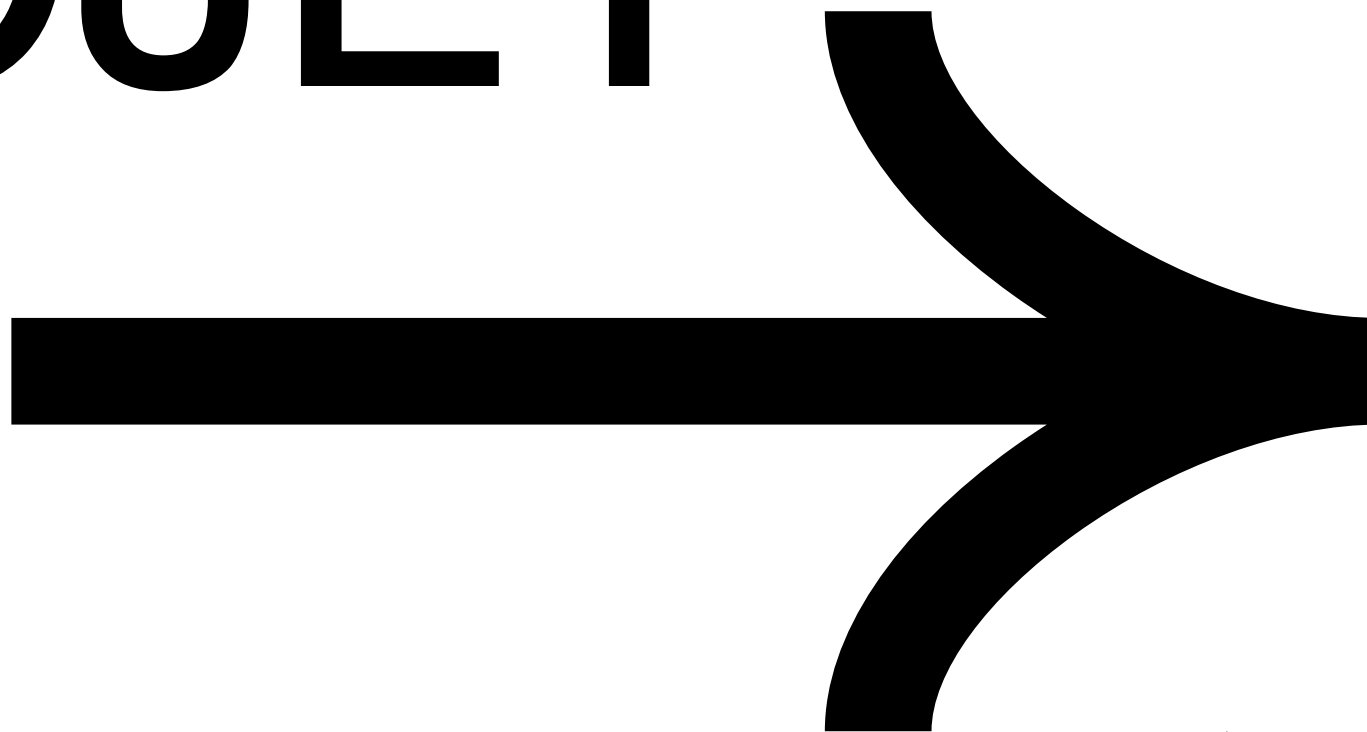








PROCHAIN PROJET



tapasunfeu

©Quentin
Merle

tapasunfeu.
com

@tapasunfeu

@frayeur

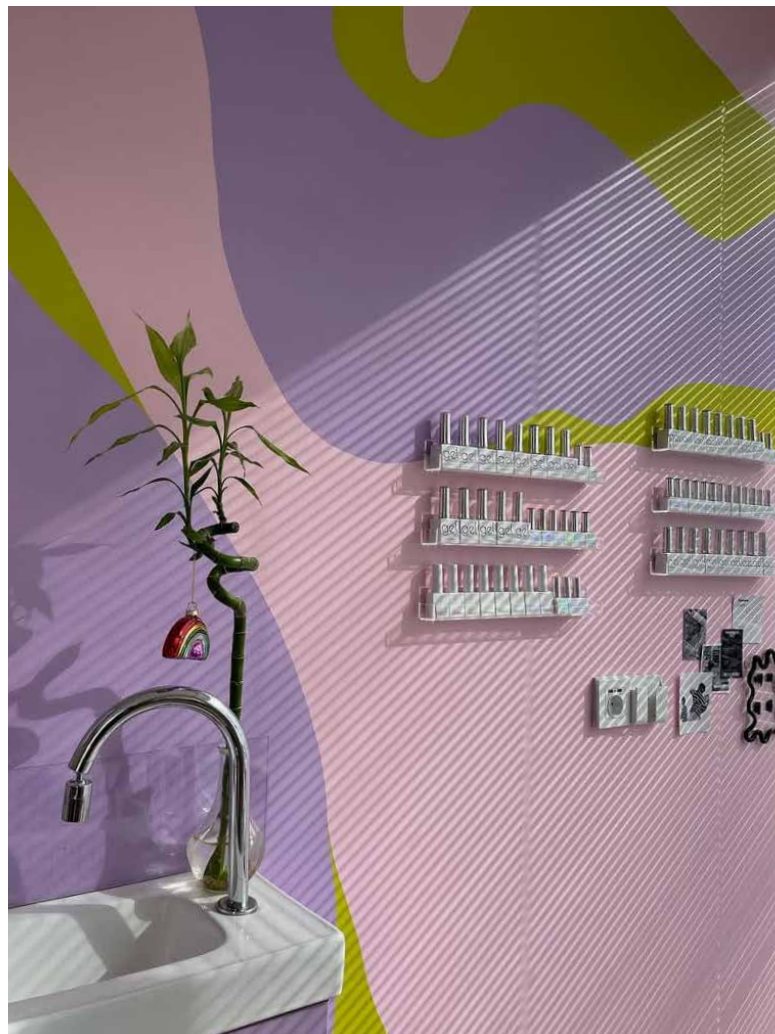
@studio4x4





POSIE

Direction artistique
Projet client @posie_bdx



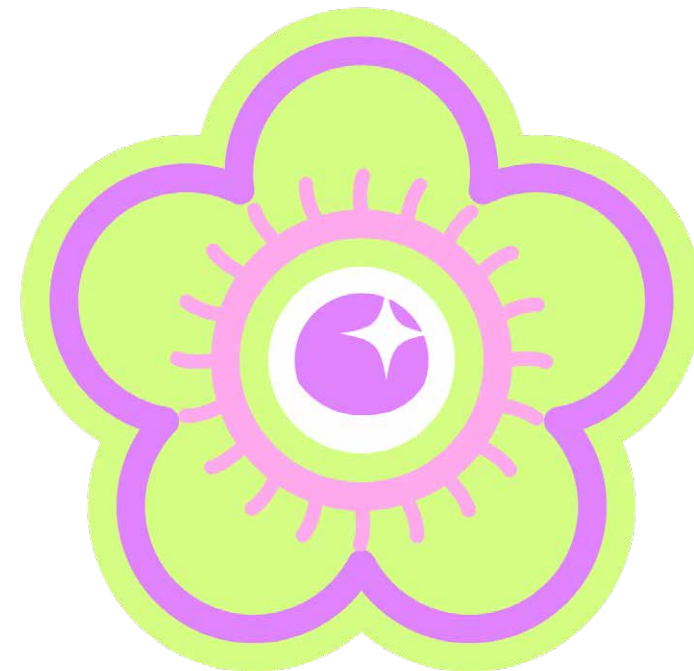
©Quentin
Merle
@tapasunfeu

Page 74

Posie est un salon multi-prestations situé à Bordeaux. Il propose de nombreux services comme la pose d'ongles ou de strass, du maquillage ou même du tatouage. C'est un lieu à l'esthétique très singulière.

Pour créer la direction artistique, je me suis inspiré des couleurs du lieu. Les teintes de l'environnement ont guidé mes choix pour que le design s'intègre bien dans le contexte. Chaque couleur a été choisie avec

soin pour que l'ensemble soit harmonieux et en accord avec l'espace. De plus, les références graphiques de la cliente (notamment Polly Pocket) ont influencé ma manière d'aborder la création du logo et de la DA.



Page 75







©Quentin Merle
@tapasunfeu Page 78

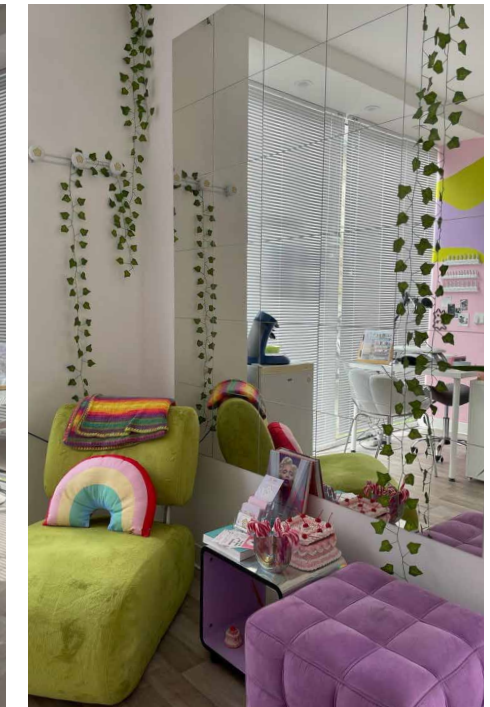
Entête de lettre et carte de visite Posie



Déclinaison du logo sur tasse par la cliente

La DA devait aussi être utilisable pour de l'administratif. Ainsi les supports comme l'entête de lettre ont été travaillés de manière à inscrire la DA au sein même de la vie administrative de l'entreprise.

Intérieur du salon / Référence





T-Shirts Posie

J'ai aussi pris l'initiative de proposer des goodies comme des t-shirts pour les occupants du lieu, des tote-bags ou des stickers à offrir aux clients.



Stickers Posie



PROCHAIN PROJET

tapasunfeu

©Quentin
Merle

tapasunfeu.
com

@tapasunfeu

@frayeur

@studio4x4





HERMÈS x ROLAND GARROS

Design graphique
Campagne de communication
Avec Éléa Allinc-Beausétie, Garance Dupouy et Camille Saunin

©Quentin
Merle
@tapasunfeu

Page 85

En partant du postulat que la marque Hermès souhaite collaborer avec l'évènement Rolland-Garros, nous avons imaginé la création de deux packaging spéciaux, mettant à l'honneur le célèbre tournoi de tennis. Nous avons créé une nouvelle forme de flacon de parfum et un motif spécial R.Garros pour le carré Hermès.



Key visual parfum



Key visual carré Hermès



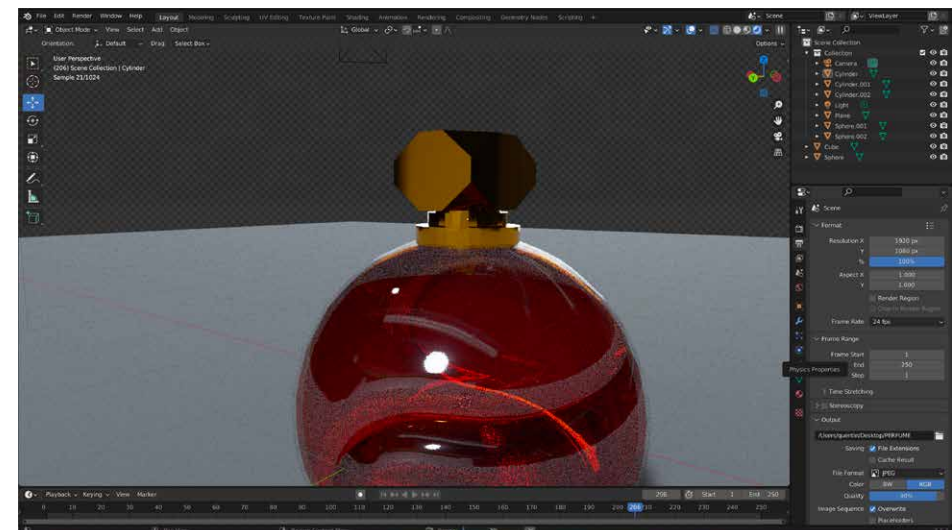


Ce nouveau flacon de parfum Hermès reprend la forme d'une balle de tennis. Son socle lui permet de tenir debout sans difficulté. Le parfum en lui-même reprend une couleur orangée évoquant à la fois Hermès et Roland-Garros.

Capture d'écran Blender



©Quentin
Merle
@tapasunfeu Page 86



Captures d'écran Blender

Page 87



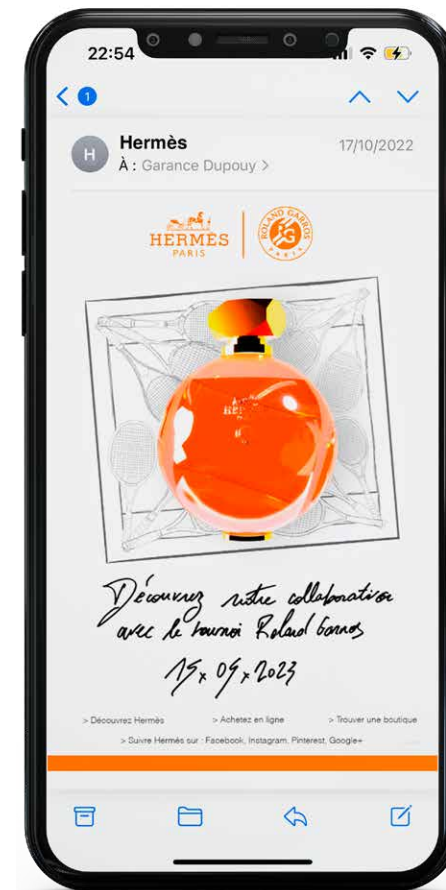
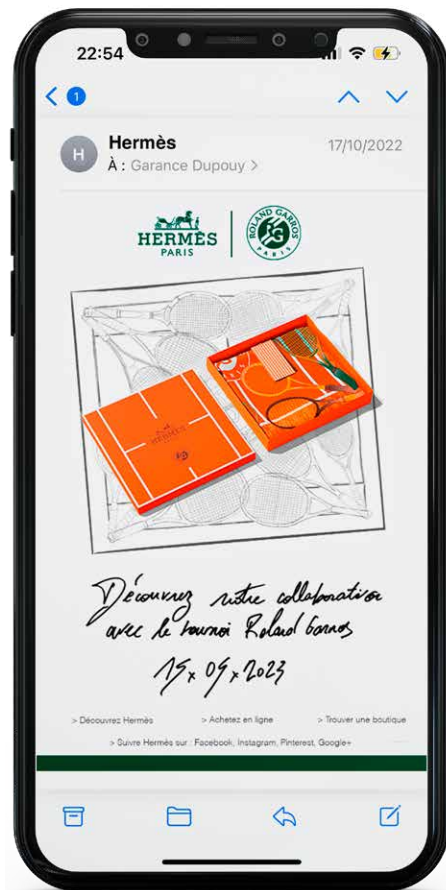


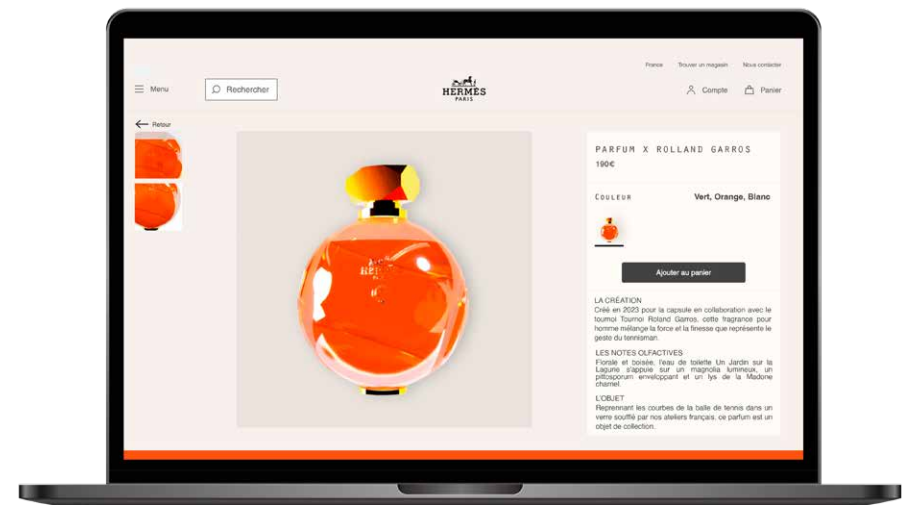
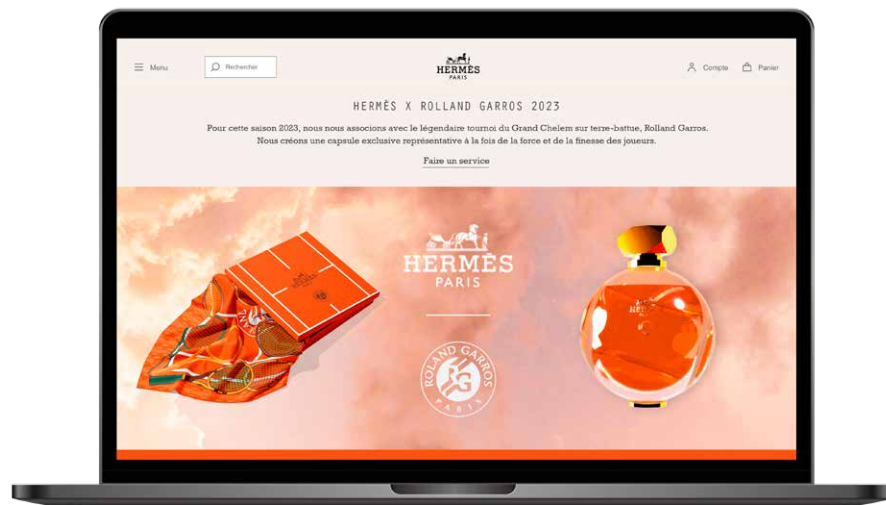
Carré Hermès



Carré Hermès boîte

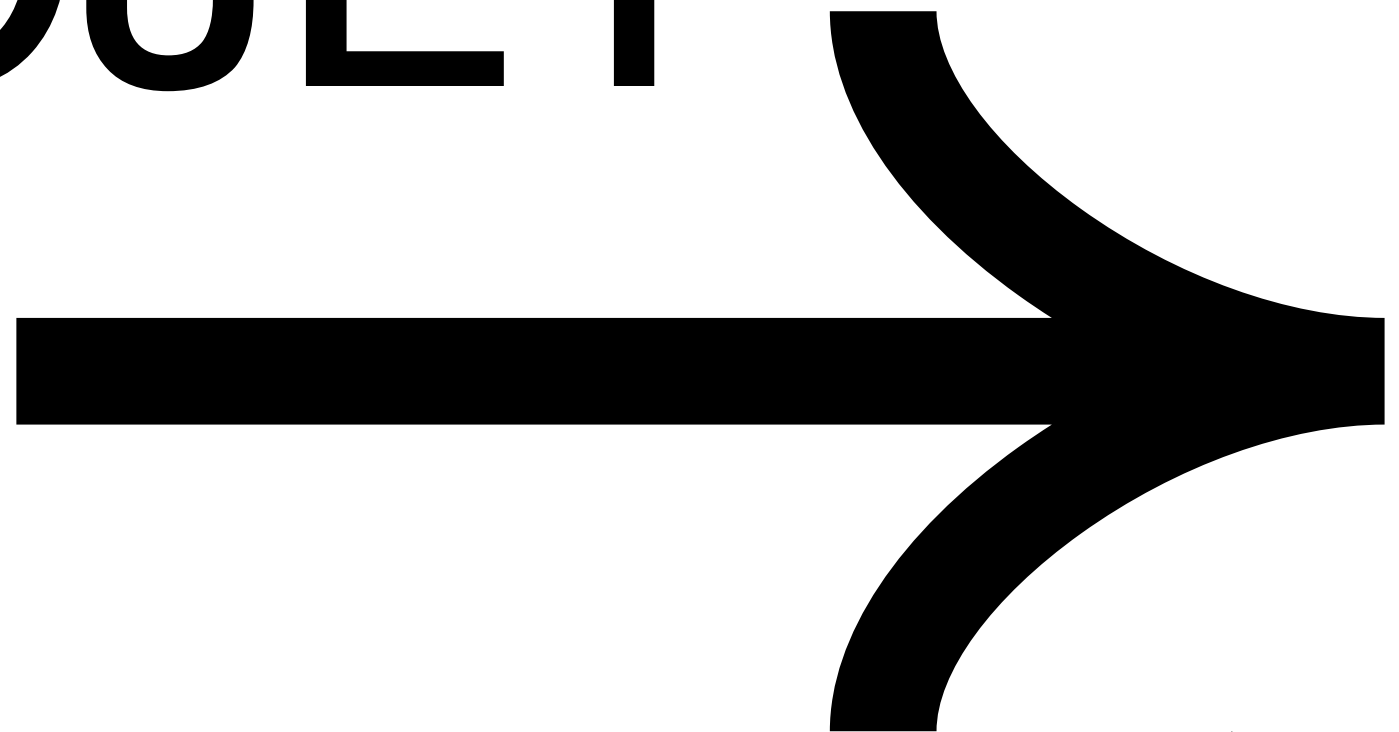
©Quentin Merle @tapasunfeu







PROCHAIN PROJET



tapasunfeu

©Quentin
Merle

tapasunfeu.
com

@tapasunfeu

@frayeur

@studio4x4



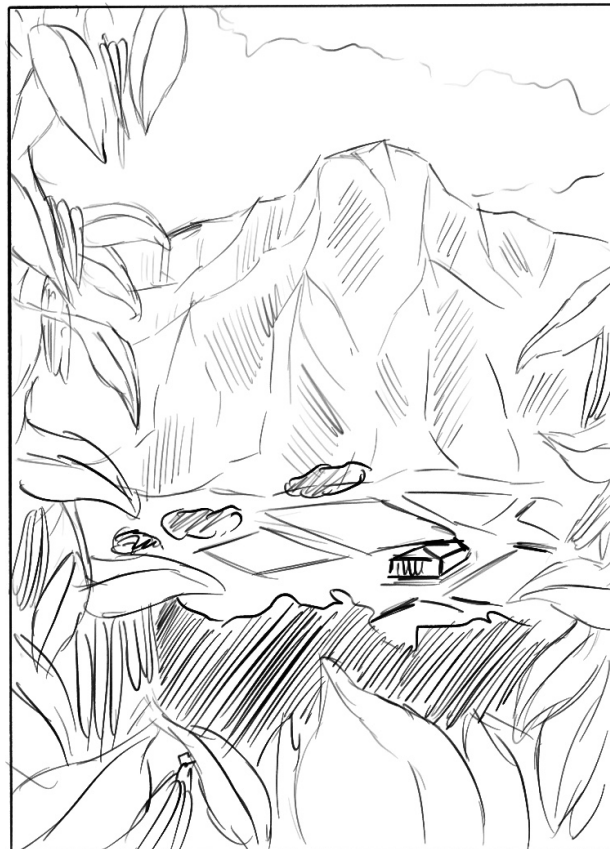


VANILLE VOLKANIK

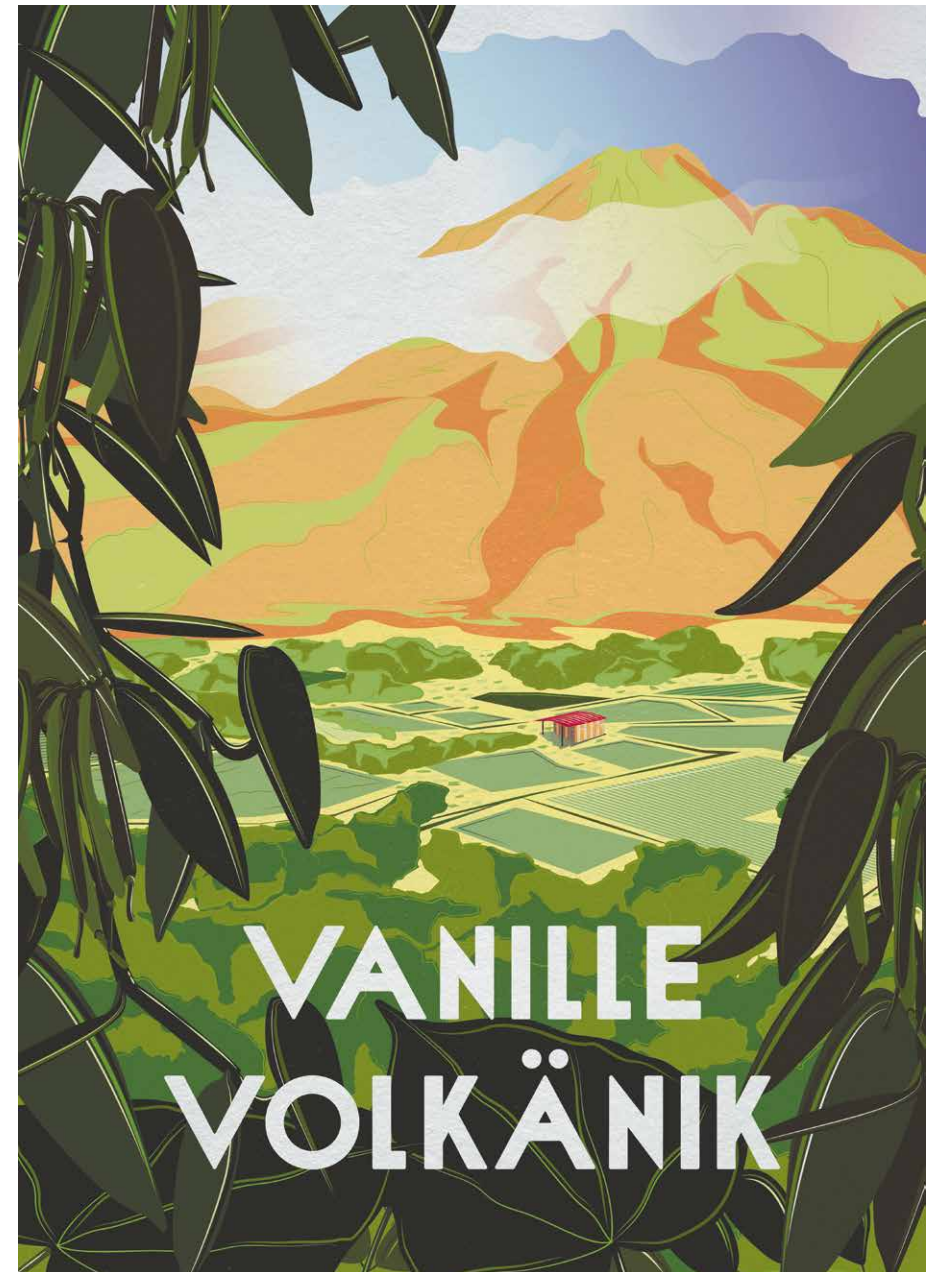
Affiche illustrative
Projet dans le cadre de l'alternance
Travail réalisé sous la direction
créative de Favoreat Design.

©Quentin
Merle
@tapasunfeu

Page 96



Vanille Volkanik est une marque de vanille située en Martinique. Cette affiche représente sur un seul et même support différentes notions importantes : on y voit à la fois la montagne Pelée, les gousses de vanille, la végétation locale ainsi que des cultures et la ferme de la marque.



Affiche Vanille Volkanik

Page 97





Rendez-vous sur Instagram ou par mail :)
Tapasunfeu

