

Alla tiders  
arbetsplats!



KLOCKAN

Vasagatan 23-27 | Olof Palmes gata 29-31 | Östra järnvägsgatan 24





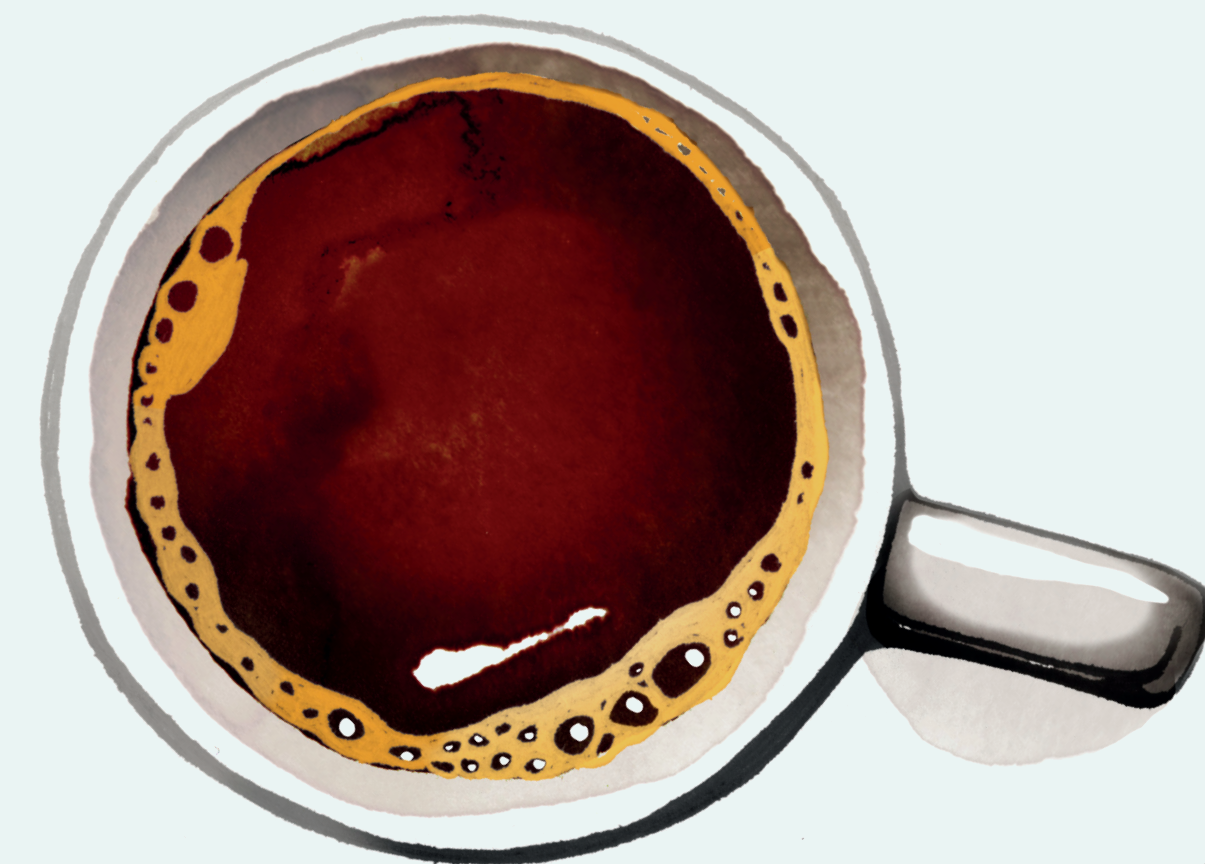
## Vad är Klockan?

→ Klockan är en kontorssatsning på Norra Bantorget, en av Stockholms mest centrala platser. Fastigheten från 1979 genomgår nu en omfattande renovering där slutmålet inte bara är ytterligare ett par hundra arbetsplatser i city, utan en helt ny destination. Med fokus på smart nyttjande av tid, plats och resurser är ambitionen att locka en stor bredd av hyresgäster – från fackförbund till finanskonsulter och allt däremellan.

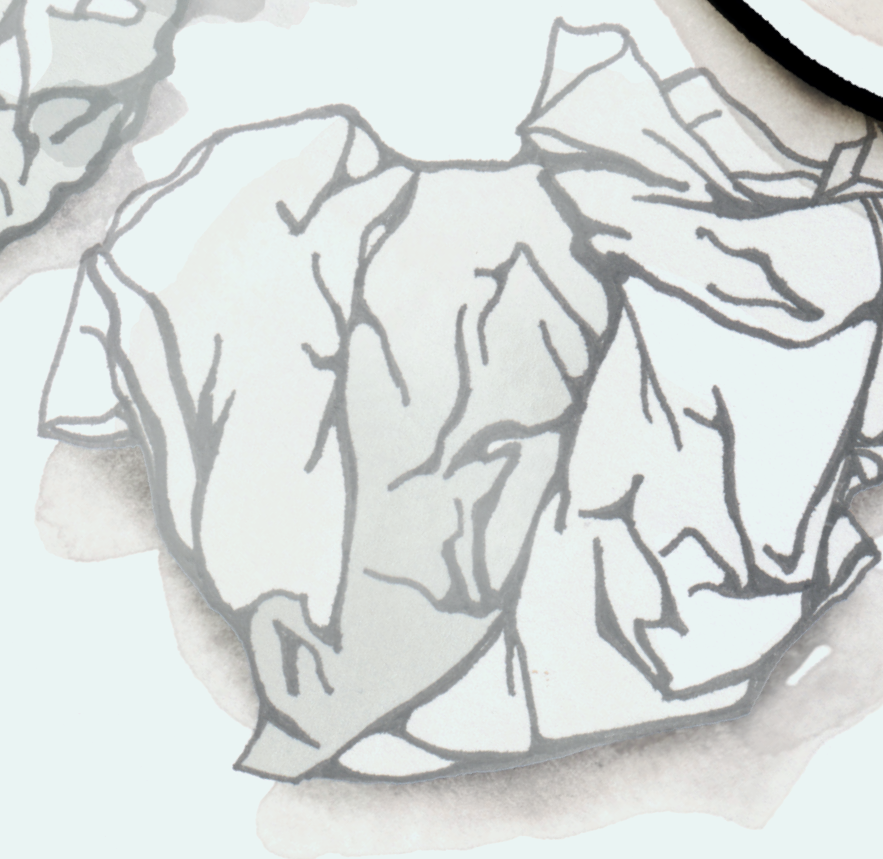
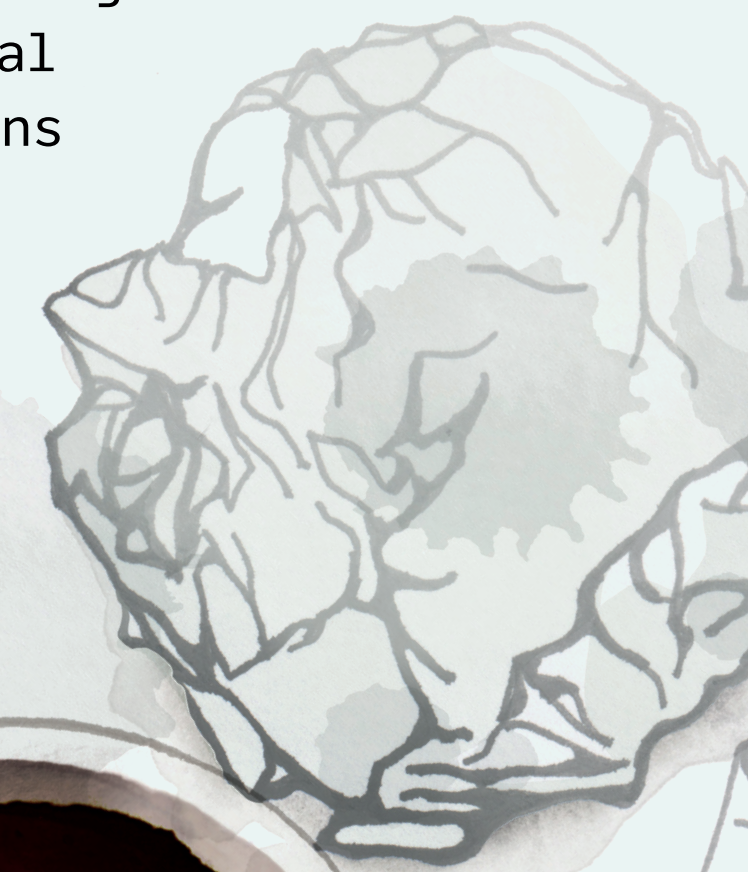
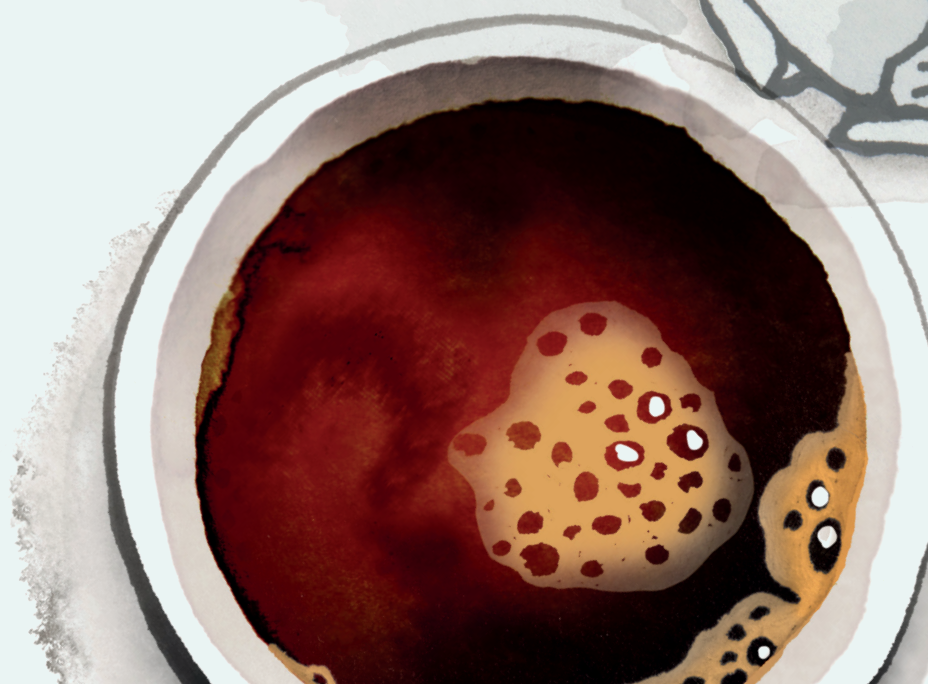


## En tid för allt

→ Tiderna förändras, liksom platserna och hur vi nyttjar dem. Kvarteret Klockan har under de senaste 150 åren rymt allt från gasklocka till biograf och danspalats. Nuvarande kontorsfastighet, som består av tre huskroppar och två grönskande innergårdar, uppfördes åren 1978–79 efter ritningar av arkitekt Sten Lindeberg. Utifrån Lindebergs gedigna material- och designval anpassas nu Klockan till dagens flexibla arbetssätt och krav på hållbarhet, service och tillgänglighet.



11:05



## Alla tiders arbetsplats

→ Att skapa "Alla tiders arbetsplats" har varit vår ledstjärna i utvecklingen av Klockan. Oavsett tid på dygnet eller över året ska det vara enkelt att ta sig hit, effektivt att jobba här och så kul att du gärna stannar kvar en stund på en drink eller en bit mat.

I bottenplan kommer det finnas concierge, mötesrum, gym och restaurang. För butikslokalerna jobbar vi på att få hit småskaliga verksamheter som exempelvis florist och cykelreparatör. Och apropå cykel – kommer du cyklande har du direktaccess ner i garaget för trygg parkering och omklädningsmöjligheter.



# VASASTAN

  
Sabbatsbergs  
Sjukhus

# KUNGSHOLMEN

Klara Sjö

  
Rådhuset



  
Buss  
Linje 1

Arlanda  
Express 

  
Stockholms  
Centralstation

  
T-Centralen

  
Hötorget

Sergels  
Torg

# ÖSTERMALM





## Entré, foajé och lounge

Undertak i guldfärgad metall. Massivt askgolv, dörrar till mötesrum i askfanér. Pentry med lackerade luckor och bänkskivor i sandfärgad kvartskomposit. Flexibel belysning med både spotlights och pendellampor.





### **Pentry**

Massivt askgolv, fönsterkarmar i björk och undertak i guldfärgad metall. Pentry med lackerade luckor och bänkskivor i sandfärgad kvartskomposit. Flexibel belysning med både spotlights och pendellampor.





### **Kontorslandskap**

Väggar, pelare och akustikundertak i ljusst varmgrå eller vit kulör. Textilgolv i kontorslandskap och mötesrum i matchande kulörer. Fönsterkarmar i björk och stora helglasade väggar mot mötesrum.





### **Entré, foajé och lounge**

Undertak i guldfärgad metall. Massivt askgolv, dörrar till mötesrum i askfanér. Pentry med lackerade luckor och bänkskivor i sandfärgad kvartskomposit. Flexibel belysning med både spotlights och pendellampor.



### **Pentry**

Massivt askgolv, fönsterkarmar i björk och undertak i guldfärgad metall. Pentry med lackerade luckor och bänkskivor i sandfärgad kvartskomposit. Flexibel belysning med både spotlights och pendellampor.



### **Kontorslandskap**

Väggar, pelare och akustikundertak i ljust varmgrå eller vit kulör. Textilgolv i kontorslandskap och mötesrum i matchande kulörer. Fönsterkarmar i björk och stora helglasade väggar mot mötesrum.

# Material







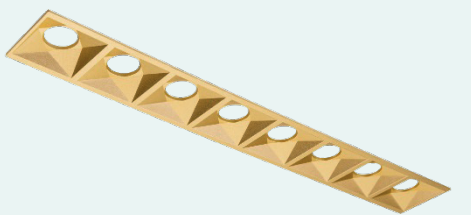
SG ARMATUREN "SECTOR"



SG ARMATUREN "TUBE"



SG ARMATUREN "INSPIRE"



GULDREFLEKTOR TILL "INSPIRE"



IFÖ ELECTRIC "OPUS"



## KONTAKT

→ Nina de Besche  
Avanti Partners  
+46 733 49 87 46

→ Patrik Sundberg  
Avanti Partners  
+46 73 349 87 20



**Klockan**  
Alla tiders arbetsplats

Vasagatan 23-27  
Olof Palmes gata 29-31  
Östra järnväggatan 24