

Amandine SOURISSEAU (AmaDès)

PROJETS FRESQUES/FRISES PARTICIPATIVES



NATURE SENSIBLE ATELIERS PARTICIPATIFS nature peinture !

NOTE INTENTION /

Ces ateliers ont pour objectif de sensibiliser les personnes, à la nature, à la protection des arbres à travers la pratique de la peinture. Ils peuvent prendre la forme de fresque murale ou de frise en papier.

La forêt sensible est constituée de nombreux arbres cibles, espèces naturelles à protéger. Ils nous font de l'ombre et produisent de l'oxygène tout en dépolluant l'air. Ces arbres cibles font écho aux espèces d'arbres menacées d'extinction en Europe.

Les arbres nous rendent des services, ils embellissent nos villes, nos parcs, nos rues, à notre tour de leur rendre hommage.

Chaque participant est invité à peindre son arbre cible (cf : plaquette illustrée 1/2/3/4) selon ses capacités et chaque création participe à la reforestation d'un lieu, d'un espace urbain ou d'un mur. Ce projet collectif a pour but de créer ensemble une forêt sensible.



Maquette A : Arbres cibles et sa huppe faciée

La huppe faciée, oiseau migrateur de notre région avec des arbres cibles et des petits animaux nuages.



Maquette B : La branche fleurie d'un cerisier et ses cerises

Les arbres cibles en frise sur papier

Ces ateliers durent **1H maximum de création** sur un format Papier A4 -

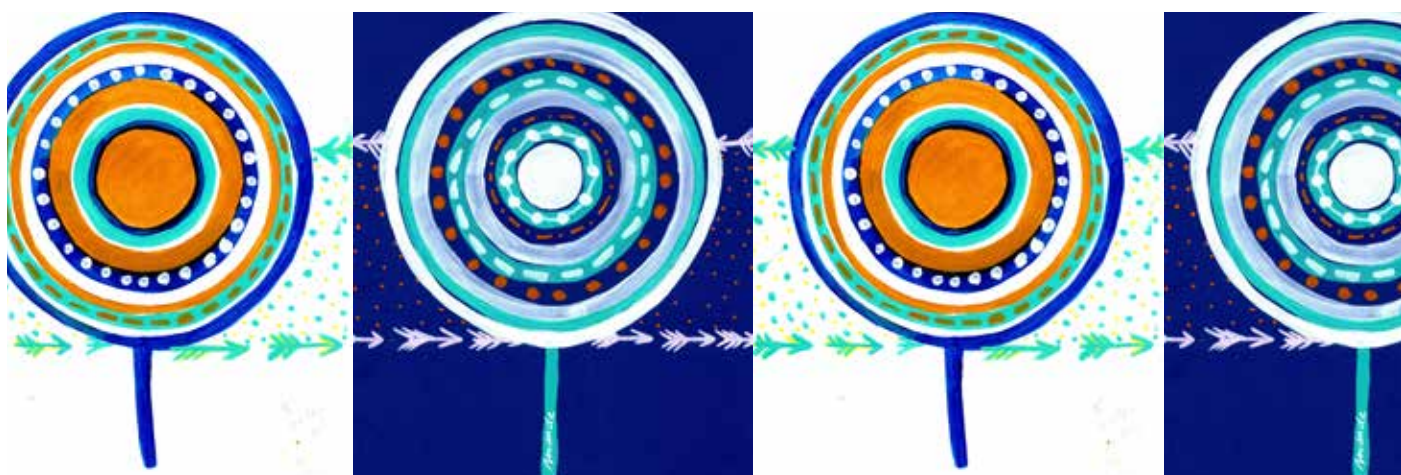
--> Groupe de 8 à 10 personnes /Heure. // 15mn x 2 installation - rangement - nettoyage par session.

1m de frise = 5 A4 = 5 créations ou 5 participants --> 1 atelier 1.30 H

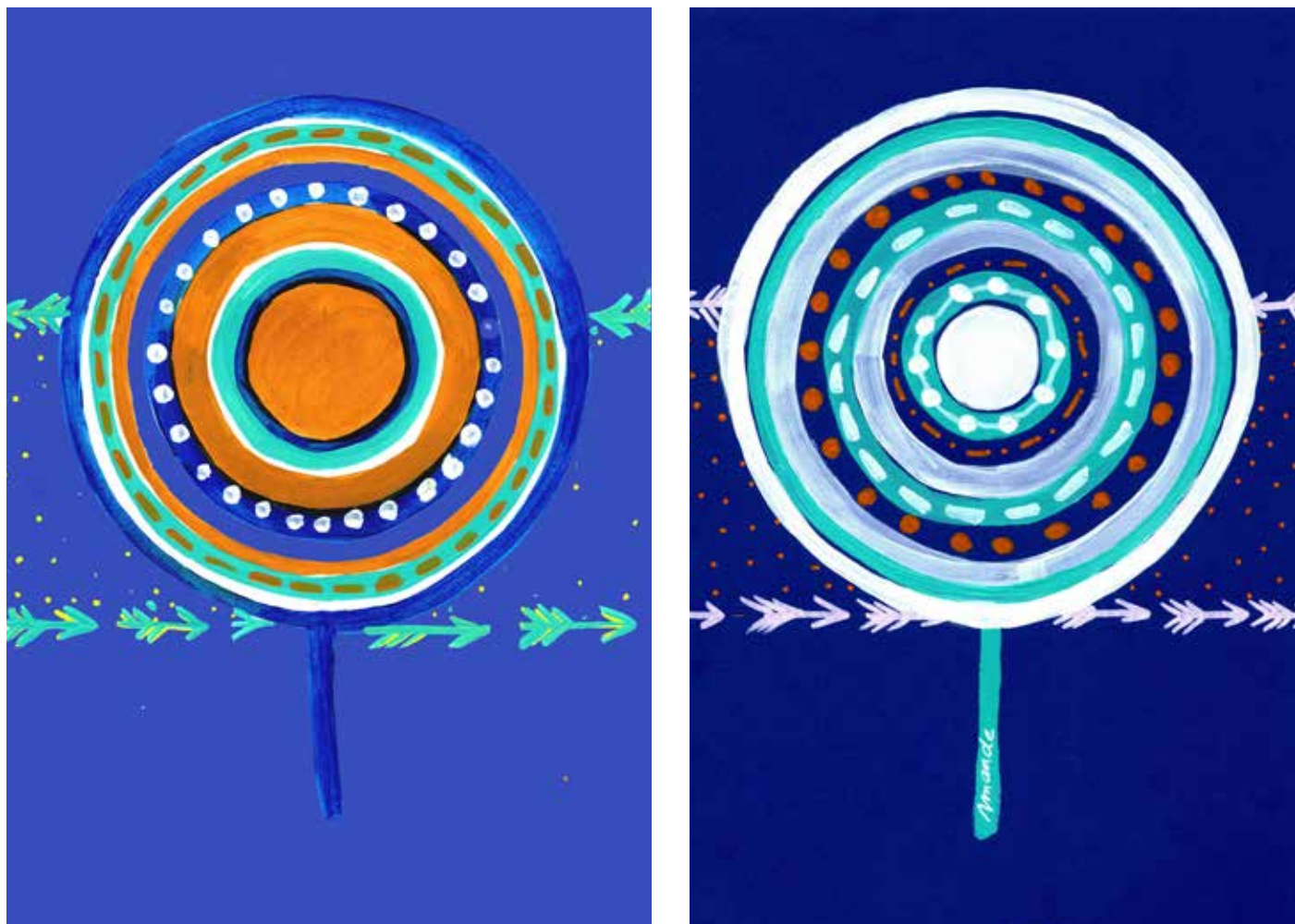
3m de frise = 15 A4 = 15 créations ou 15 participants --> 2 ateliers 1.30 x 2H

4m de frise = 20 A4 = 20 créations ou 20 participants --> 2 ateliers 1.30 x 2H

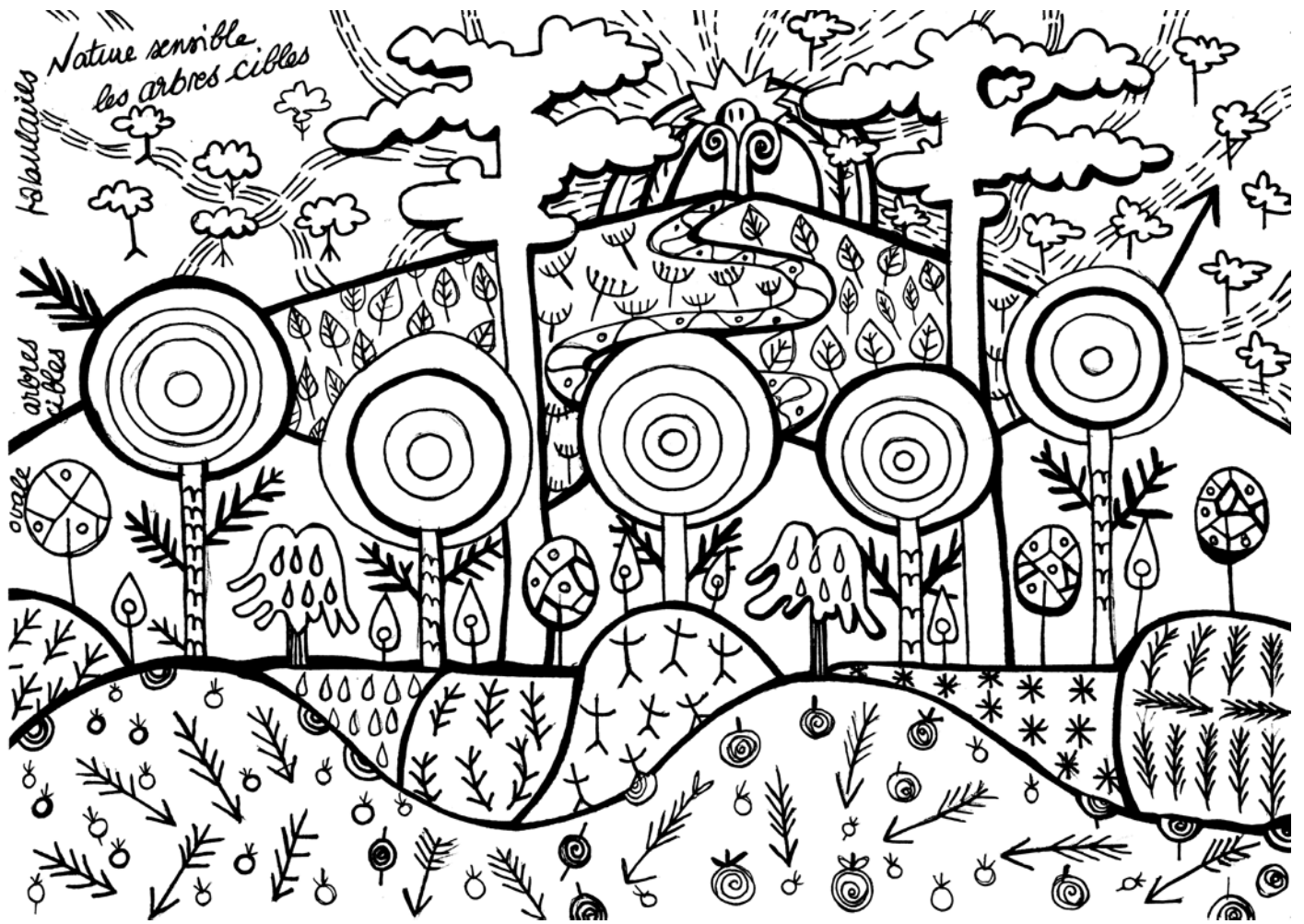
6m de frise = 30 A4 = 30 créations ou 30 participants --> 3/4 ateliers 1.30 x 3H



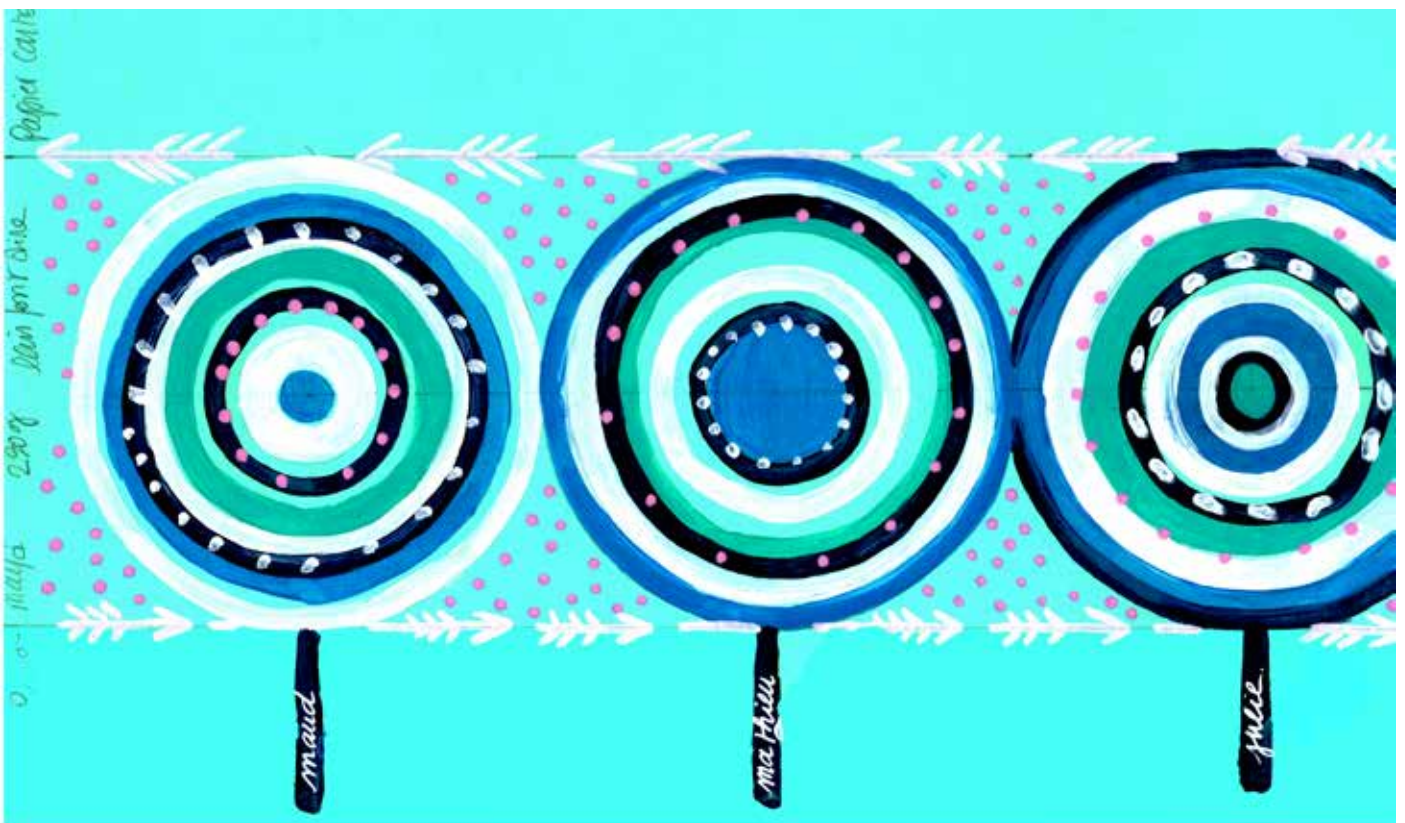
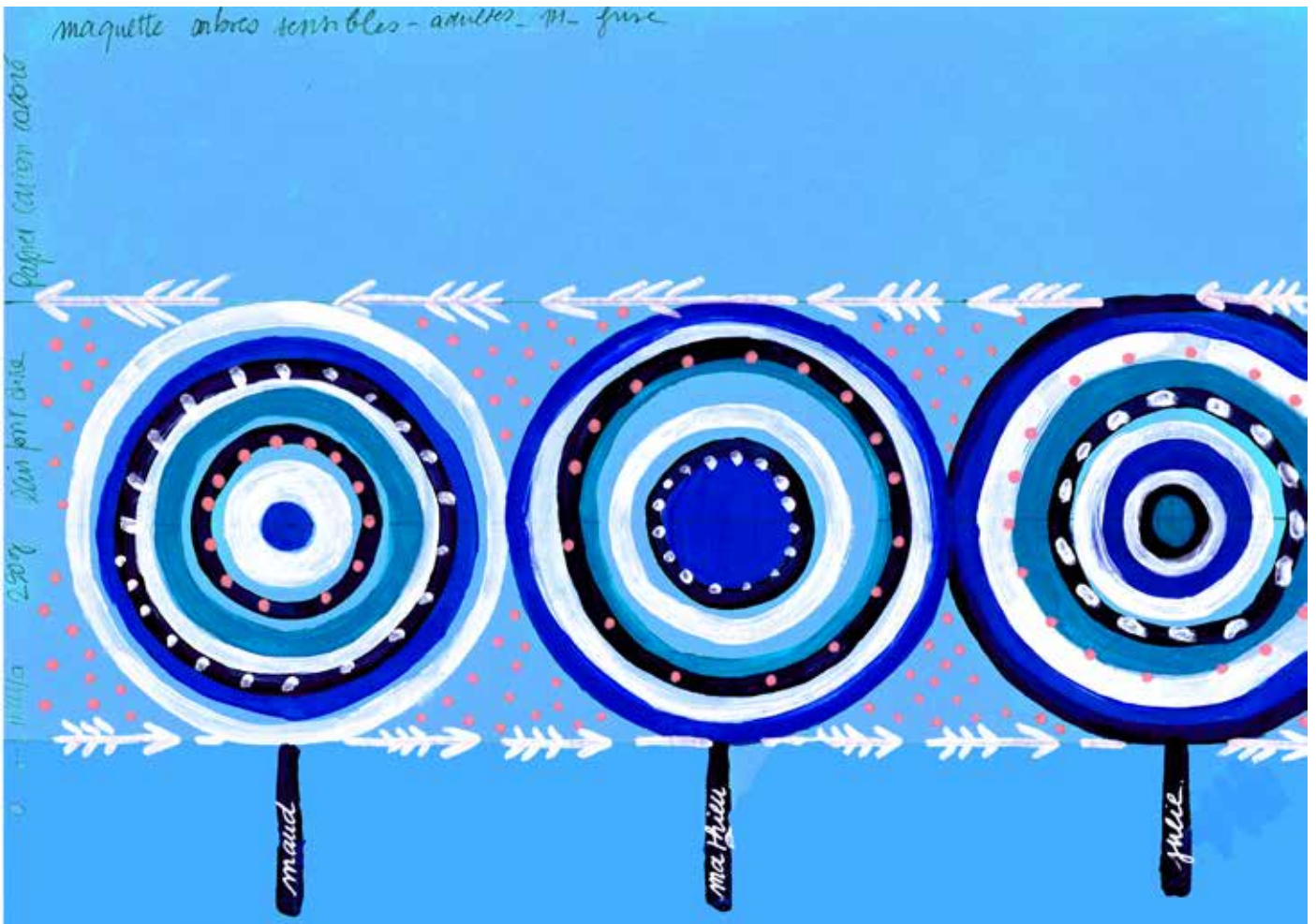
Ce sont des exemples de mise en couleur adaptable.



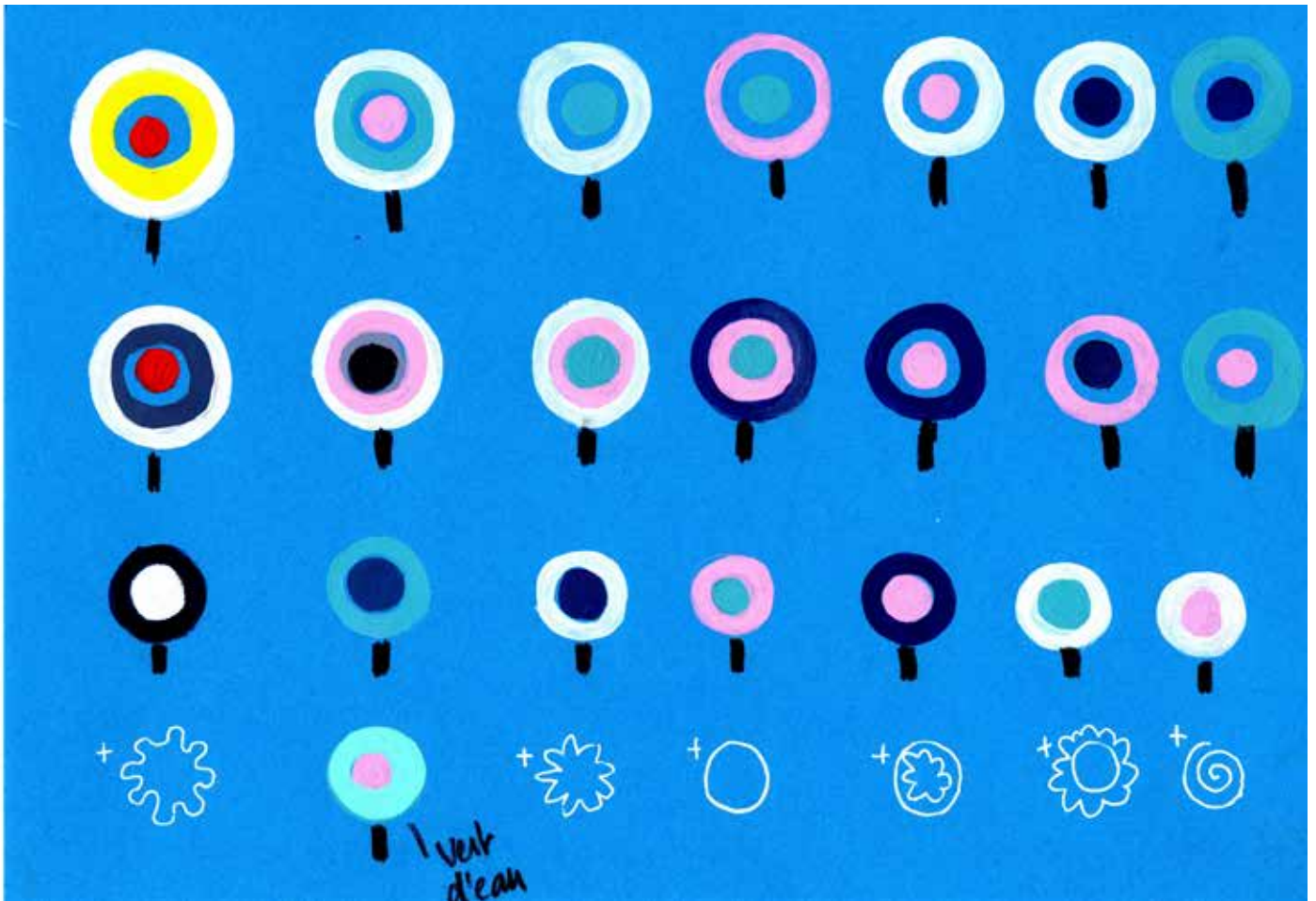
Maquette C : Paysage de forêt sensible - avec tabulaires / arbres cibles / ovales / cônes - projet de fresque participative en interieure.



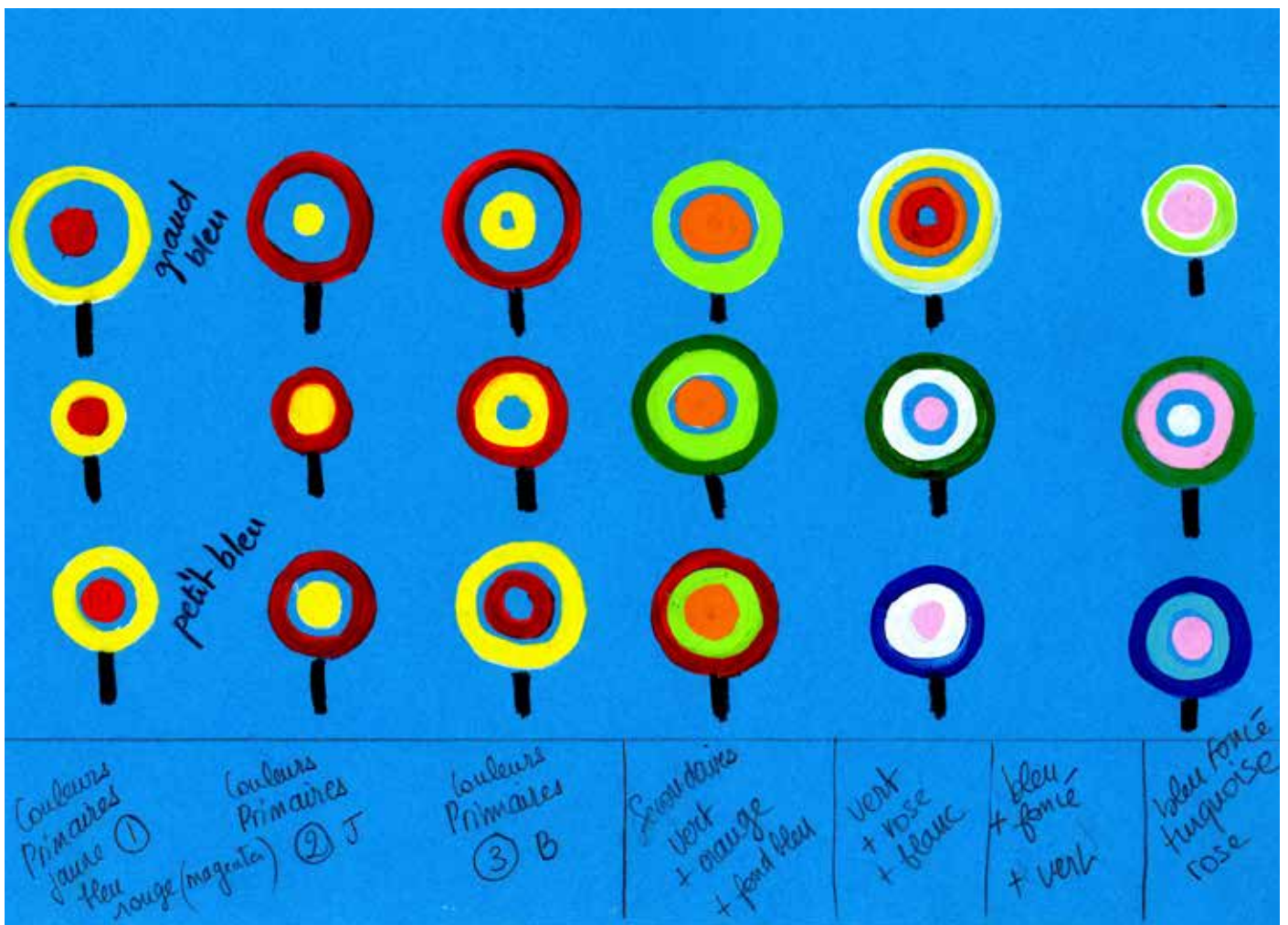
Exemple de symbole flèches épineux des arbres



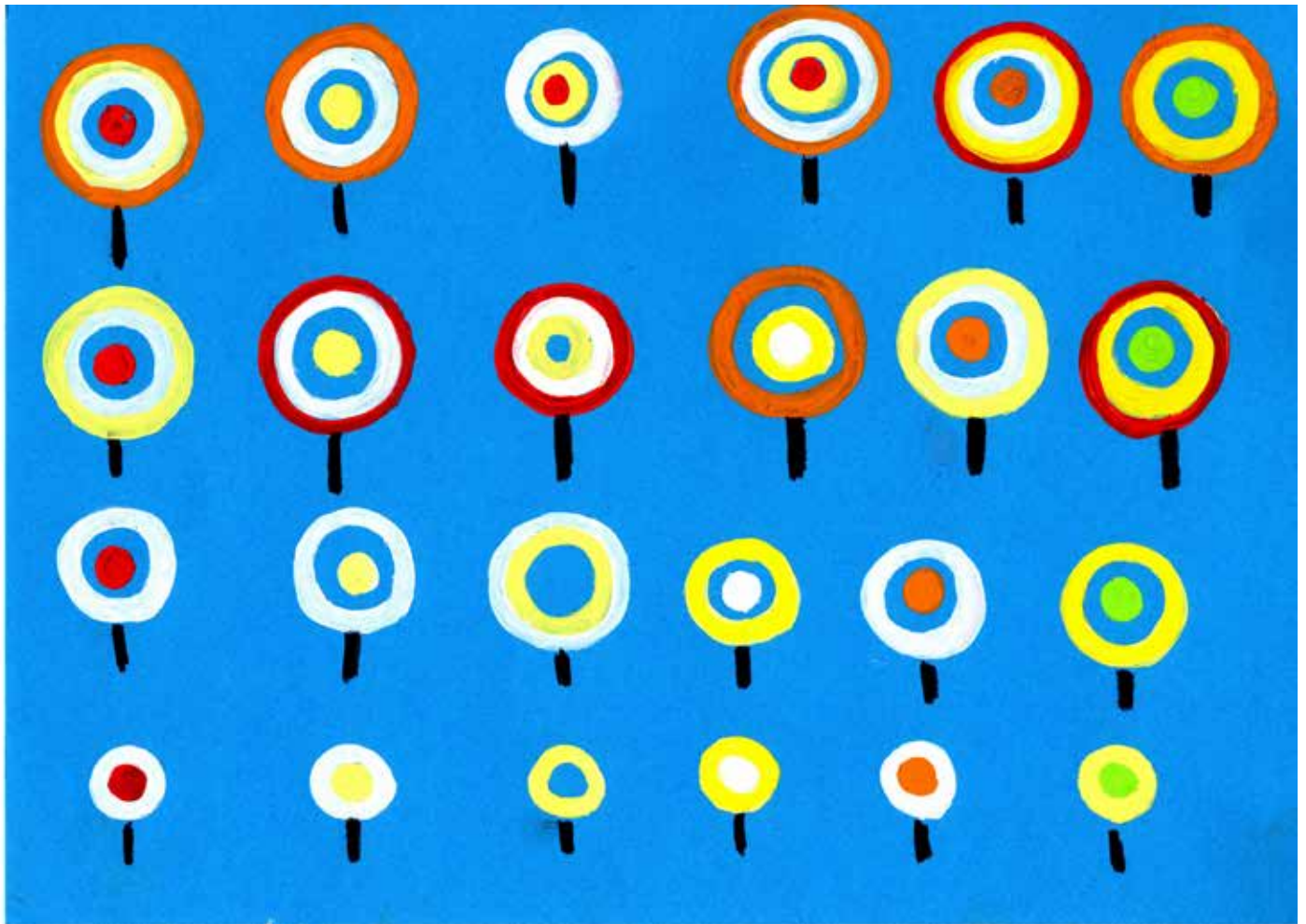
Exemple de maquettes d'arbres cibles (camaieu de bleus) - points rose bonbons.



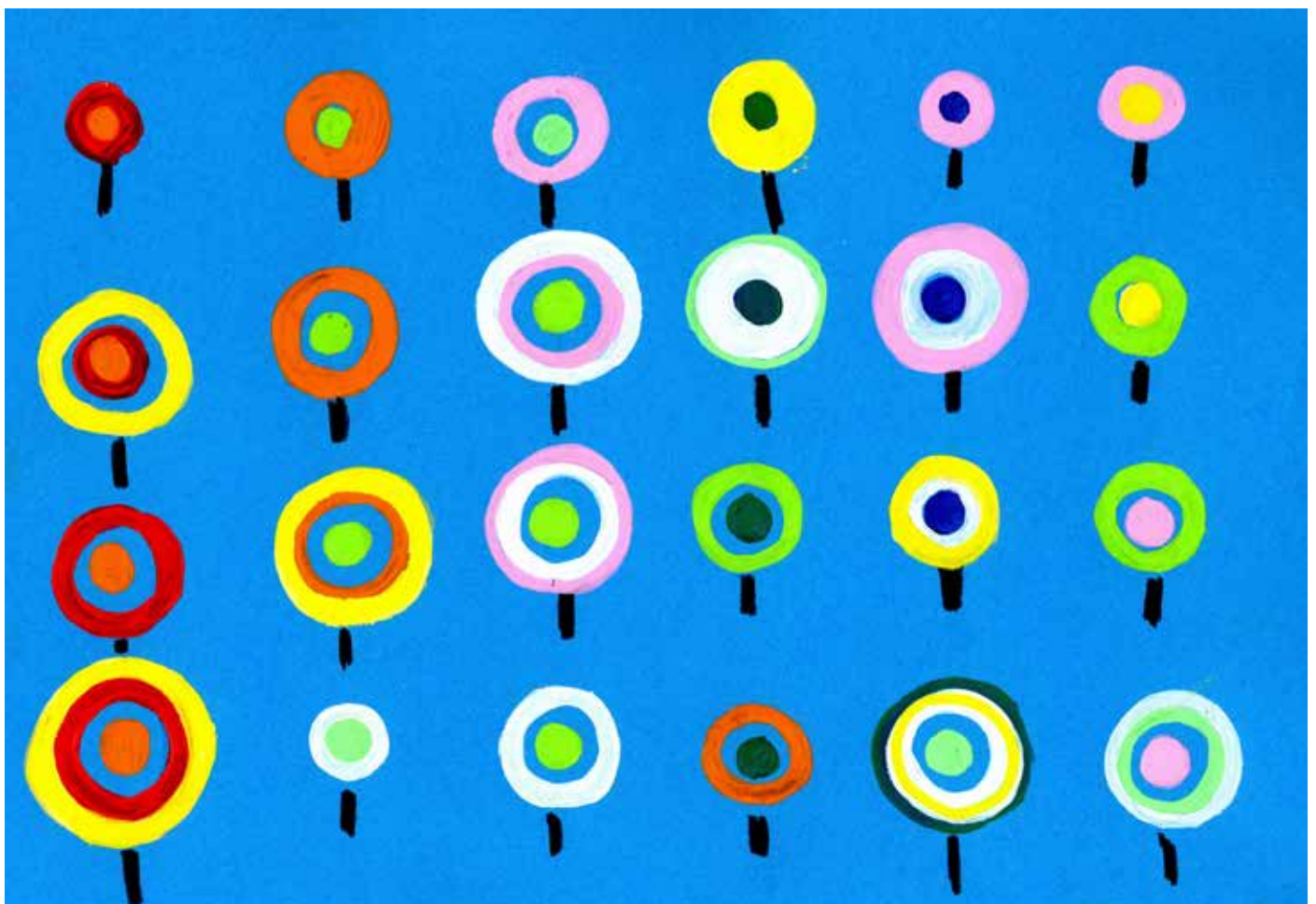
Plaquette illustrée 1



Plaquette illustrée 2



Plaquette illustrée 3



Plaquette illustrée 4

A



B





Amandine SOURISSEAU, Etude figurative-abstraite, huile sur toile, 2023, Nantes.



AmAdès

©Tous droits réservés Amandine Sourisseau

INFOS & CONTACTS

Amandine Sourisseau

Artiste Peintre intervenante

Professeure de dessin et peinture

06 10 51 68 62

www.instagram.com/amadesclisson

www.facebook.com/amadesclisson

amades.atelier@gmail.com

Siret : N°SIRET : 832 369 144 000 23

APE : 9003 A