

LABORATÓRIOS DO ENCONTRO
(Mediação)

DIREÇÃO ARTÍSTICA
Catarina Lacerda

TEXTOS ORIGINAIS:
Afonso Cruz, Keli Freitas
e Ritó Natálio

APOIO À DIREÇÃO ARTÍSTICA
Susana Madeira

INTERPRETAÇÃO
Jaime Castelo Branco, Joana Magalhães,
Malu Vilas Boas, Sara Neves
e Susana Madeira

DIREÇÃO DE PRODUÇÃO
Paula Silva

PRODUÇÃO EXECUTIVA
Ana de Sousa Vieira

COMUNICAÇÃO
Ana Maria Dinis

PRODUTOR
Teatro do Frio

PARCEIROS
Outra Voz

APOIO
Culturdança

IMAGINAR COM
Sessões de pensamento
com Dina Mendonça (Mediação)

DIREÇÃO ARTÍSTICA
Catarina Lacerda

FILÓSOFA CONVIDADA
Dina Mendonça

DIREÇÃO DE PRODUÇÃO
Paula Silva

PRODUÇÃO EXECUTIVA
Ana de Sousa Vieira

COMUNICAÇÃO
Ana Maria Dinis

PRODUTOR
Teatro do Frio

PARCEIROS
Laboratório da Paisagem
e Outra Voz

UMA HISTÓRIA DO INFINITO
PERCURSO NA PAISAGEM -
RIO FEBRAS
(Criação)

DIREÇÃO ARTÍSTICA
Catarina Lacerda

DRAMATURGIA
Catarina Lacerda a partir de
textos originais de Afonso Cruz,
Keli Freitas e Ritó Natálio

ACOMPANHAMENTO À
DIREÇÃO ARTÍSTICA E
ESPAÇO SONORO
Rodrigo Malvar

FIGURINOS
Helena Guerreiro

INTERPRETAÇÃO
Jaime Castelo Branco, Joana
Magalhães, Malu Vilas Boas,
Sara Neves e Susana Madeira

DESIGN GRÁFICO
Sérgio Couto

VÍDEO E FOTOGRAFIA
Miguel F

DIREÇÃO DE PRODUÇÃO
Paula Silva

PRODUÇÃO EXECUTIVA
Ana de Sousa Vieira

COMUNICAÇÃO
Ana Maria Dinis

PARCEIROS
Laboratório da Paisagem
e Outra Voz

Percurso na Paisagem financiado
por Interreg, GreenGap e
Laboratório da Paisagem

APOIO
Culturdança, Junta de Freguesia
de Briteiros, Casa do Povo de
Briteiros

FORMAÇÕES NO ÂMBITO
DO PROJETO ARQUIPÉLAGOS

A pergunta como espaço de conexão
e imaginação
Dina Mendonça (Masterclass)

DIREÇÃO ARTÍSTICA
Catarina Lacerda

FILÓSOFA CONVIDADA
Dina Mendonça

DIREÇÃO DE PRODUÇÃO
Paula Silva

PRODUÇÃO EXECUTIVA
Ana de Sousa Vieira

COMUNICAÇÃO
Ana Maria Dinis

PRODUTOR
Teatro do Frio

APOIO
Culturdança

Vem comigo / Vou contigo
Inês Campos (Formação)

DIREÇÃO ARTÍSTICA
Catarina Lacerda

ARTISTA CONVIDADA
Inês Campos

DIREÇÃO DE PRODUÇÃO
Paula Silva

PRODUÇÃO EXECUTIVA
Ana de Sousa Vieira

COMUNICAÇÃO
Ana Maria Dinis

PRODUTOR
Teatro do Frio

APOIO
Culturdança

INTERAÇÕES ENTRE CRIAÇÃO
ARTÍSTICA CONTEMPORÂNEA,
PARTICIPAÇÃO E SUSTENTABILIDADE
- O RIO COMO LUGAR DE ENCONTROS
Mesa Redonda (Investigação)

CURADORIA E MEDIAÇÃO
Hugo Cruz

ORADORES E ORADORAS CONVIDADOS
Aurora Carapinha (Universidade de Évora),
Denise Pollini (Investigadora), Francisco
Carvalho (Laboratório da Paisagem) e
Catarina Lacerda (Teatro do Frio)

VÍDEO E FOTOGRAFIA
Miguel F

DIREÇÃO DE PRODUÇÃO
Paula Silva

PRODUÇÃO EXECUTIVA
Ana de Sousa Vieira

COMUNICAÇÃO
Ana Maria Dinis

APOIO
Laboratório da Paisagem



Arquipélagos

Projeto de criação multidisciplinar desenvolvido e implementado no território da bacia hidrográfica do Vale do Ave, *Arquipélagos* cruza os domínios do teatro, da dança, da música e da poesia com a geografia, biologia e filosofia.

Explora relações e conexões entre oralidade, paisagem e imaginação procurando revelar e inspirar outras narrativas regenerativas a partir da experiência "com" e "no" território.

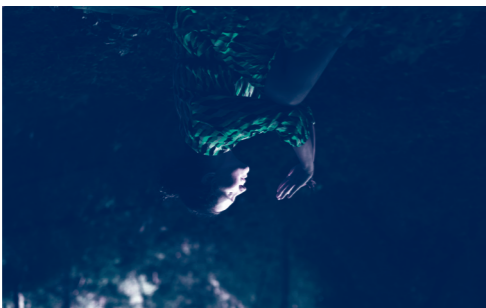
Aprofunda no contexto prático dos diferentes formatos (percursos na paisagem, encontros e laboratórios) entrelaçamentos entre pesquisa artística, criação e mediação, procurando escrever outras lógicas de produção e criação artística.

PERCURSO NA PAISAGEM DO RIO FEBRAS — UMA HISTÓRIA DO INFINITO

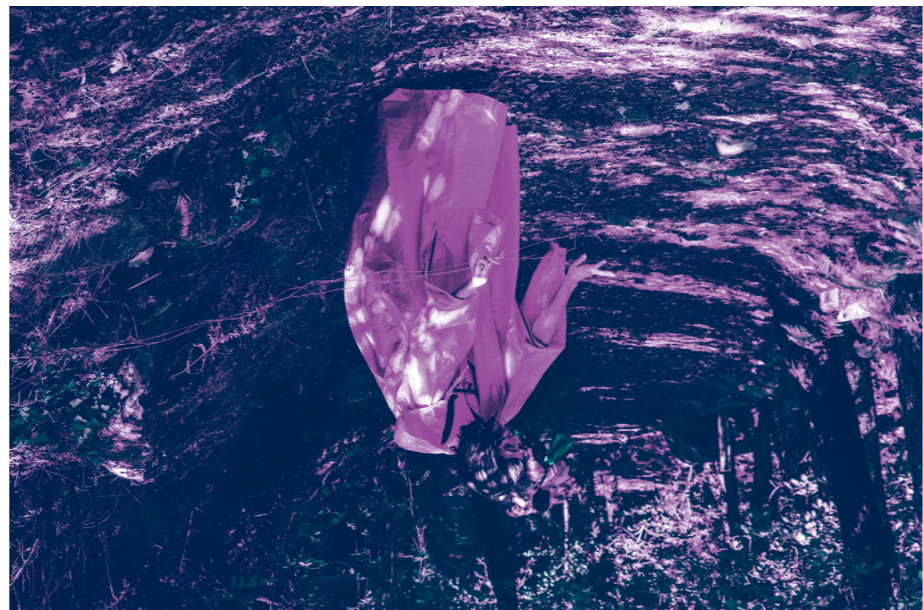
Nesta história sem heróis o "h" tem a banalidade do hoje, a humidade, do húmus e nela há biozas de grama, musgos, ar puro, línguas, impermeáveis, palavras que parecem cantar, avoares que parecem conversar, caminharantes silenciosos, uma música perdida, ou outro fantasma no ribeiro adormecido. Nesta história onde talvez não haja um fim, colétiomas entre as margens e o leito, pontos de vistas e postões da vida em relação, fósseis do marvillhamento. *Evidências de Ser Rio.*

Desenhado "para", "com" e "na" paisagem do Rio Febras, Briteiros, Guimarães, em Guimarães. Uma história do infinito e um percurso performático, textos originais de Ritó Natálio, Afonso Cruz, Keli Freitas e tendo como referências "A História de um raço" de Eliseu Reclus e "We are all bodies of water" de Astrida Neimants.

14 setembro, 2024; Briteiros, Guimarães



Ver vídeo:
<https://vimeo.com/10631553/648ba307bc>



LABORATÓRIOS DO ENCONTRO

Com um formato peculiar que procura não se fixar enquanto buscam compor em tempo real paisagens sonoras e imagéticas, "com" e "ante" a presença do outro, buscando sentidos comuns e transcendência entre intérpretes e público / participantes. Condições de paisagem sonora e visual dos textos originais de Afonso Cruz, Ritó Natálio e Keli Freitas, escritos para o projeto, estes laboratórios apresentam e convocam, à imagem de uma bacia hidrográfica, um lugar multiforme e polifónico em permanente devir. Briteiros | S. Torcato | Cabeceiras | 18 de julho. Mespreira e Lordeio



RESIDÊNCIA DE CRIAÇÃO

Instigando relações entre escrita, território e prática artística, esta residência propôs um lugar inventado e colaborativo de escuta, imaginação e especulação - juntos caminhámos o território, partilhámos práticas e cruzámos referências que colocam em evidência outras narrativas sobre um ecossistema regenerativo e não extrativista.

A par da equipa artística do projeto, a residência contou com a participação de Afonso Cruz, Ritó Natálio, Keli Freitas (escritores convidados), Rui Souza, Carlos Correia (Convidados Outra Voz) e Diogo Libermano (dramaturgo e investigador). Desta residência resultaram os textos originais que alimentaram os Laboratórios do Encontro e Uma História do Infinito (Percurso na Paisagem - Rio Febras).

FORMAÇÕES ESPECIALIZADAS

Ser aravezados por outras práticas e outros olhares ampliando a nossa relação com o entorno - foi com esta intenção que convidámos a artista multidisciplinar Inês Campos e a filósofa e investigadora Dina Mendonça a desenvolverem e partilharem, sob a forma de formação especializada, interseções entre as suas práticas e os conceitos basilares do projeto.

Vem comigo / Vou contigo

Formação com Inês Campos

Inês Campos, artista que entrelaça as linguagens da coreografia, dança, teatro, música e artes visuais, concebeu e orientou a formação "Vem comigo / Vou contigo", aprofundando a relação entre o corpo, a voz, a palavra e a paisagem sonora.

19-21 junho 2024; Cuiabá, Vila Nova de Gaia

INTERAÇÕES ENTRE CRIAÇÃO ARTÍSTICA E SUSTENTABILIDADE - O RIO COMO CONTEMPORÂNEA, PARTICIPAÇÃO

O que é um rio? Como funciona? E como podemos abordar a criação artística, a participação e a sustentabilidade a partir dele? Com curadoria e mediação de Hugo Cruz, prendeu-se com este encontro construir um lugar de reciprocidades entre um grupo de pessoas que gosta de estar junto a um rio com experiências muito diversas, construídas a partir de perspetivas distintas - artísticas, académicas, curatoriais, paisagísticas e ambientais.

Foram investigadores de coreografia Aurora Carapinha (arquitecta paisagista e investigadora no CHAL - Centro de História de Arte e Investigação Artística, Universidade de Évora), Denise Pollini (investigadora, educadora e curadora), Francisco Carvalho (coordenador geral e inovação do Laboratório da Paisagem) e Catarina Lacerda (criadora, atriz, Laboratório da Paisagem) do Teatro do Frio.

11 de outubro 2024; Auditório do Laboratório da Paisagem





- Bachelard, G. (1942). *A água e os sonhos: Ensaio sobre a imaginação da matéria*.
- Caldeira Cabral, T. R., & Telles, G. R. (2005). *A árvore em Portugal* (2.ª ed.). Assírio & Alvim.
- Canclini, N. G. (2023). *Emergências culturais: Instituições, criadores e comunidades no Brasil e no México*.
- Coocia, E. (2019). *A vida das plantas. Experimenta*.
- Cruz, H. (2022). *Práticas artísticas: Participação e política*.
- Dennett, D. (2006). *Breaking the spell: Religion as a natural phenomenon*. Penguin.
- Firestein, S. (2013). *The pursuit of ignorance* [Ted Talk]. Disponível em https://www.ted.com/talks/stuart_firestein_the_pursuit_of_ignorance
- Gielen, P. (2013). *Institutional imagination: Instituting contemporary art minus the 'contemporary'*. In P. Gielen (Ed.), *Institutional attitudes: Instituting art in a flat world* (p. 19). Valiz.
- Globally representative evidence on the actual and perceived support for climate action. (2024). Nature. Disponível em <https://www.nature.com/articles/s41558-024-01925-3>
- Guin, U. K. L. (1986). *A ficção como cesta: uma teoria e outros textos* (2.ª ed.). Dois Dias Edições.
- Mendonça, D. (2017). *Pergunta como força criativa*. In M. de Assis, E. X. Gomes, J. S. Pereira, & A. L. O. Pires (Eds.), *10x10. Ensaios entre Arte e Educação* (pp. 38-39). Fundação Calouste Gulbenkian. Disponível em https://cdn.gulbenkian.pt/wp-content/uploads/2023/09/10x10_EnsaiosentreArteEEducacao-1.pdf
- Mendonça, D. (2018). *A esperança e a surpresa nas perguntas da FpC*. In T. Santos (Ed.), *Filosofia para crianças: Pressupostos e linhas de um curso* (pp. 11-25). Universidade de Évora.
- Mendonça, N. J. N. (1989). *Para uma poética da paisagem*.
- Morton, T. (2023). *Todo el arte es ecológico*.
- Neimanis, A. (2008). *We are all bodies of water*. Academia.edu.
- Neto Saraiva, M. G. A. (1999). *O rio como paisagem: Gestão de corredores fluviais no quadro do ordenamento do território*. Ministério da Ciência e Tecnologia, Fundação Calouste Gulbenkian.
- O'Connor, J. (2024). *Culture is not an industry*. Manchester University Press.
- Mendonça, D. (2018). *A esperança e a surpresa nas perguntas da FpC*. In T. Santos (Ed.), *Filosofia para crianças: Pressupostos e linhas de um curso* (pp. 11-25). Universidade de Évora.
- Preciado, P. (2019). *Cuando los subalternos entran en el museo: Desobediencia epistémica y crítica institucional*. In B. S. Pizarro (Ed.), *Exponer o exponerse: La educación en museos como producción cultural crítica*. Catarata.
- Reclus, É. (1869). *Historia de un arroyo*. Epublibre.
- Ribeiro, O. (1986). *Portugal, o Mediterrâneo e o Atlântico* (4.ª ed.). Sá da Costa.
- Stavrides, S. (2021). *Espaco comum: A cidade como obra colectiva*. Orfeu Negro.
- Telles, G. R. (2022). *Textos escolhidos de Gonçalo Ribeiro Telles*. Argumentum.
- Vazquez, S. (s.d.). *Manuale di ritmo con segni*. Editorial Atlantida.