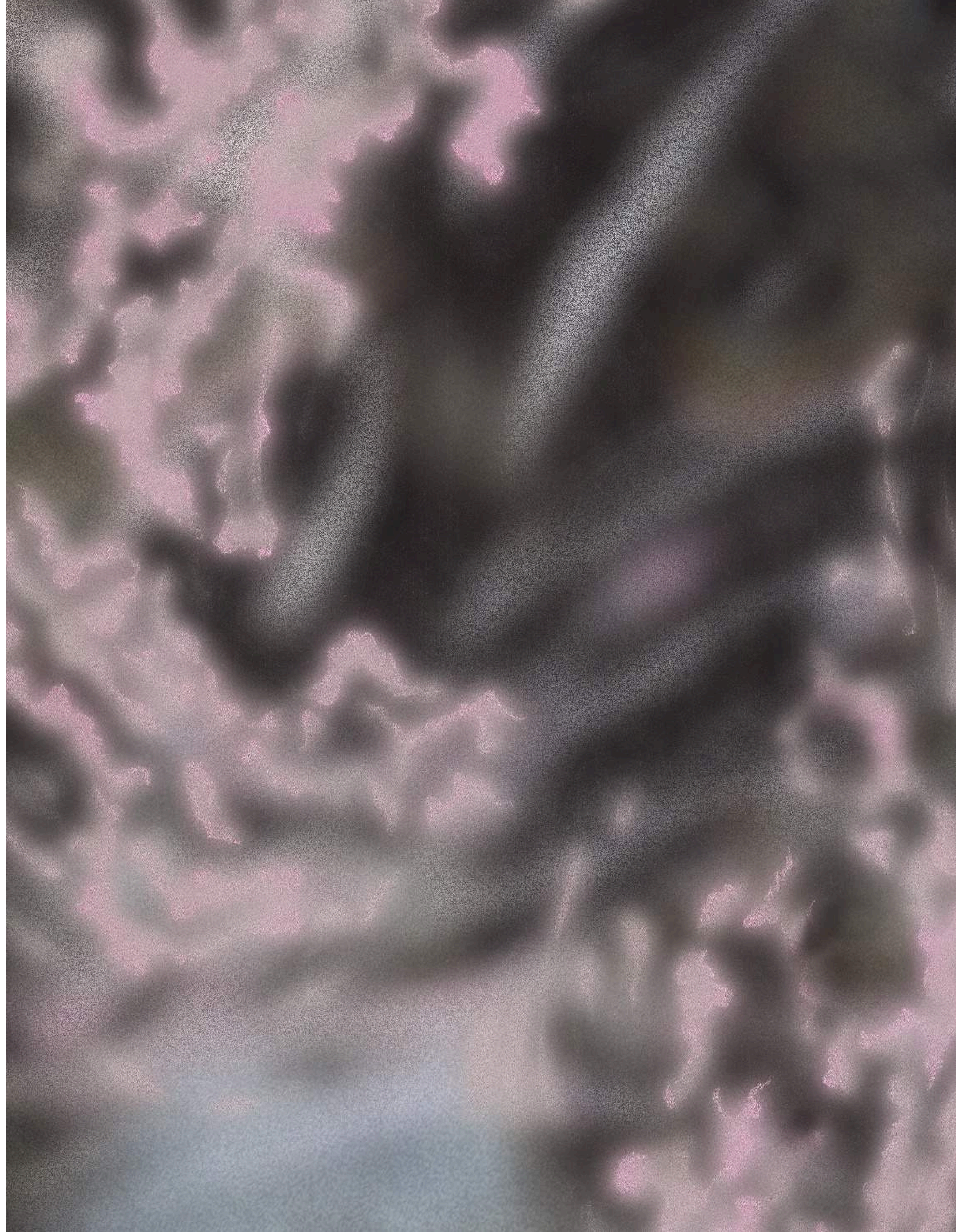


Corteza líquida

Sonia Bandura



P
A
C



SISTEMA DE APOYOS
A LA CREACIÓN Y
PROYECTOS CULTURALES



Cultura



- MEZCAL -
AMARÁS





Fechas - Dates

1 febrero — 1 abril, 2025

February 1st — April 1st , 2025

Ubicación - Location

laNao Galería

Av. Michoacán 75, Hipódromo

Condesa, Cuauhtémoc, 06100 Ciudad
de México, CDMX, México.

@lava__mx

hola@lava-mx.org

@lanao.galeria

info@lanao.com.mx

Sonia Bandura (Buenos Aires, 1992) es una artista visual cuya práctica abarca el dibujo, la escultura y exploraciones con materiales biológicos como raíces y celulosa bacteriana. Su trabajo investiga las intersecciones entre discursos biológicos y materiales, promoviendo relaciones simbióticas que atraviesan diversas escalas de la vida. Actualmente cursa la Maestría en Investigación en Artes Visuales en la Universidad Nacional Autónoma de México (UNAM), en Ciudad de México.

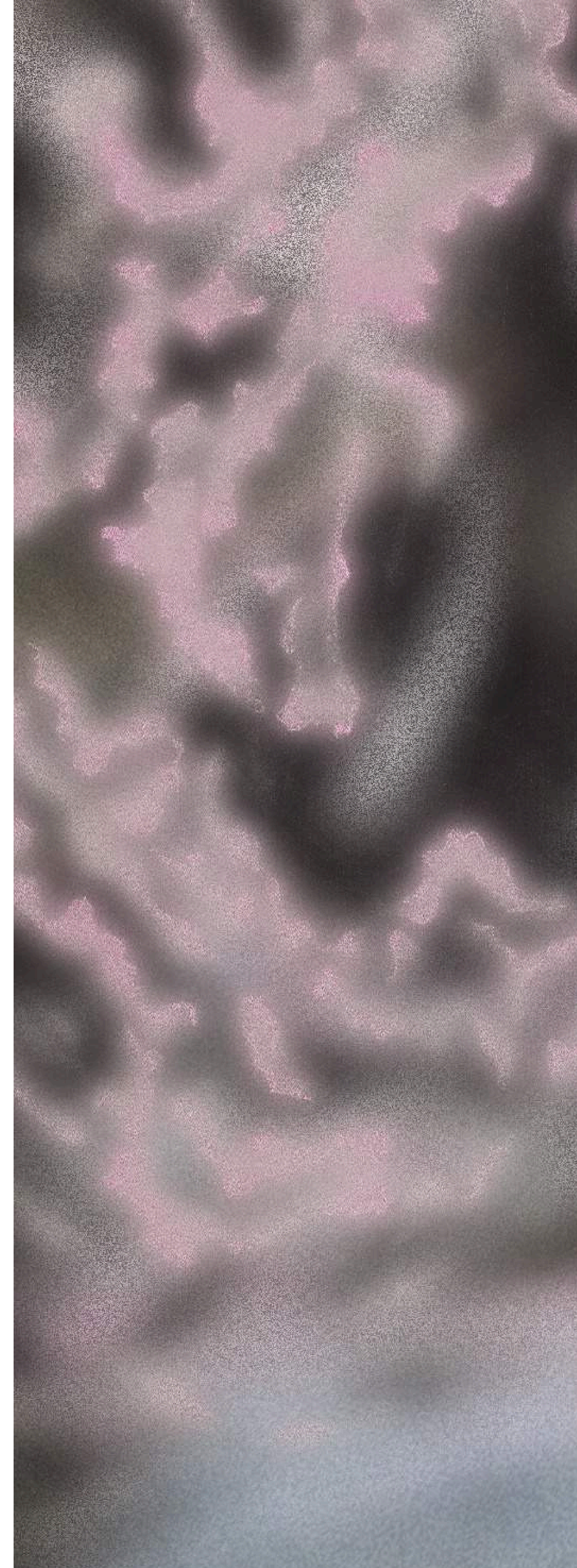
Ha participado en distintas exposiciones colectivas entre las que destacan Studio Croma (CDMX, 2023), Guadalajara90210 (2022, 2023, 2024), Museo de Arte Raúl Anguiano (Guadalajara, 2023, 2024), Arroniz (CDMX, 2023), +ARTE Galería (Quito, 2023), Museo de la Ciudad (Querétaro, 2023), JO-HS Gallery (Nueva York, 2024), Campeche (CDMX, 2024), CURRO (Guadalajara, 2024) y Salón Acme (2024). Fue beneficiada con el estímulo PECDA, Jalisco, en la categoría de Dibujo y Artes Visuales (2024).

//

Sonia Bandura (Buenos Aires, 1992) is a visual artist whose practice encompasses drawing, sculpture, and explorations with biological materials such as roots and cyanobacteria. Her work investigates the intersections between biological and material discourses, fostering symbiotic relationships that operate across various scales of life. She is currently pursuing a Master's in Visual Arts Research at the National Autonomous University of Mexico (UNAM) in Mexico City.

Her work has been exhibited collectively in prominent spaces such as Studio Croma (Mexico City, 2023), Guadalajara90210 (2022, 2023, 2024), Museo de Arte Raúl Anguiano (Guadalajara, 2023, 2024), Arroniz (Mexico City, 2023), +ARTE Galería (Quito, 2023), Museo de la Ciudad (Querétaro, 2023), JO-HS Gallery (New York, 2024), Campeche (Mexico City, 2024), CURRO (Guadalajara, 2024), and Salón Acme (2024). She was awarded with the PECDA Jalisco grant in the Drawing and Visual Arts category (2024).

@soniabandura



En las entrañas rocosas del planeta, donde el tiempo se curva y los bordes del espacio se pliegan, Sonia Bandura (Buenos Aires, 1992) cartografía arrecifes minerales microbianos para ficcionar relatos alternos sobre las relaciones simbióticas que se tejen entre microorganismos de contornos blandos. *Corteza Líquida* es una membrana vaporosa y fecunda de la que emergen sigilosos organismos bacterianos, como artífices primordiales de la vida en la Tierra. A través de una serie de dibujos y piezas instalativas, la muestra revela los procesos metabólicos de estas formas de vida, cuyo lento pero constante accionar inscribe sobre la superficie de las rocas una suerte de escritura ancestral: relatos primigenios sobre formas asociativas interespecie en cada sustrato geológico. El cuerpo de dibujos de la artista emerge en los intersticios de criaturas fotosintéticas, ávidas de arcilla y otros nutrientes. Sus trazos porosos de grafito y carbón se fusionan con la carnosidad de sus dedos sobre el papel, evocando cómo las comunidades microbianas interactúan, alteran y entrelazan sus cuerpos amorfos con otras especies, tejiendo tramas invisibles que sostienen la biodiversidad del planeta.

Así, sus dibujos se convierten en un ejercicio especulativo que no solo observa la vida microscópica, sino que desedimenta estratos de 3.500 millones de años de existencia, excavando entre los estromatolitos, donde se conserva la memoria de las primeras dinámicas asociativas de la vida. Como parte de su investigación artística, Bandura desarrolló una relación de cuidado con un SCOBY (Symbiotic Culture of Bacteria and Yeast), una colonia de levaduras y bacterias en fermentación, nutrida y observada durante dos años. Este gesto afectivo de resguardo, presente en la instalación *Holobionte Fig. 7*, revela los pliegues de membranas celulares suspendidas en tanques de agua interconectados, como un organismo en continuo devenir que metaboliza estratos de tiempo profundo. En un contexto global lleno de incertidumbre, la propuesta de Bandura ofrece una visión transformadora: la posibilidad de imaginar un futuro donde coexistimos en una red interdependiente con otras especies. En una tierra radicalmente compartida, organizada en acoplamientos interespecie que sostengan nuestra militancia.

In the rocky depths of the planet, where time bends and the edges of space fold, Sonia Bandura (Buenos Aires, 1992) maps microbial mineral reefs to narrate fictional alternative stories about the symbiotic relationships woven between soft contoured microorganisms.

Corteza Líquida is a vaporous and fertile membrane from which stealthy bacterial organisms emerge, as primordial artisans of life on Earth. Through a series of drawings and installations, the exhibition reveals the metabolic processes of these life forms, whose slow but constant actions inscribe a kind of ancestral writing on the surface of the rocks: primal narratives about interspecies associative forms within each geological substrate. The artist's body of work emerges in the interstices of photosynthetic creatures, avid for clay and other nutrients. Her porous strokes of graphite and charcoal merge with the fleshiness of her fingers on the paper, evoking how microbial communities interact, alter, and intertwine their amorphous bodies, weaving invisible webs with other species to sustain the planet's biodiversity.

Thus, her drawings become a speculative exercise that not only observes microscopic life but also unearths strata of 3.5 billion years of existence, excavating among stromatolites, where the memory of life's first associative dynamics is preserved. As part of her artistic research, Bandura developed a nurturing relationship with a SCOBY (Symbiotic Culture of Bacteria and Yeast), a colony of fermenting yeasts and bacteria, nourished and observed for two years. This affectionate gesture of care, present in the installation *Holobionte Fig. 7*, reveals the folds of cellulose membranes suspended in interconnected water tanks, like an organism in constant becoming that metabolizes deep-time strata. In a global context of uncertainty, Bandura's proposal offers a transformative vision: the possibility of imagining a future where we coexist in an interdependent network with other species. In a radically shared Earth, organized in interspecies couplings that sustain our militancy.

— Adriana Flores
@sad.riana



Corteza Líquida, Febrero 2025



Holobionte Fig. 7, 2024 Instalación de 3 peceras con SCOBY (Symbiotic Culture Of Bacteria and Yeast), colonia/cultivo sobre herrería con sistema hidráulico / Installation of 3 fish tanks with SCOBY (Symbiotic Culture Of Bacteria and Yeast), colony/culture on metalwork with hydraulic system.

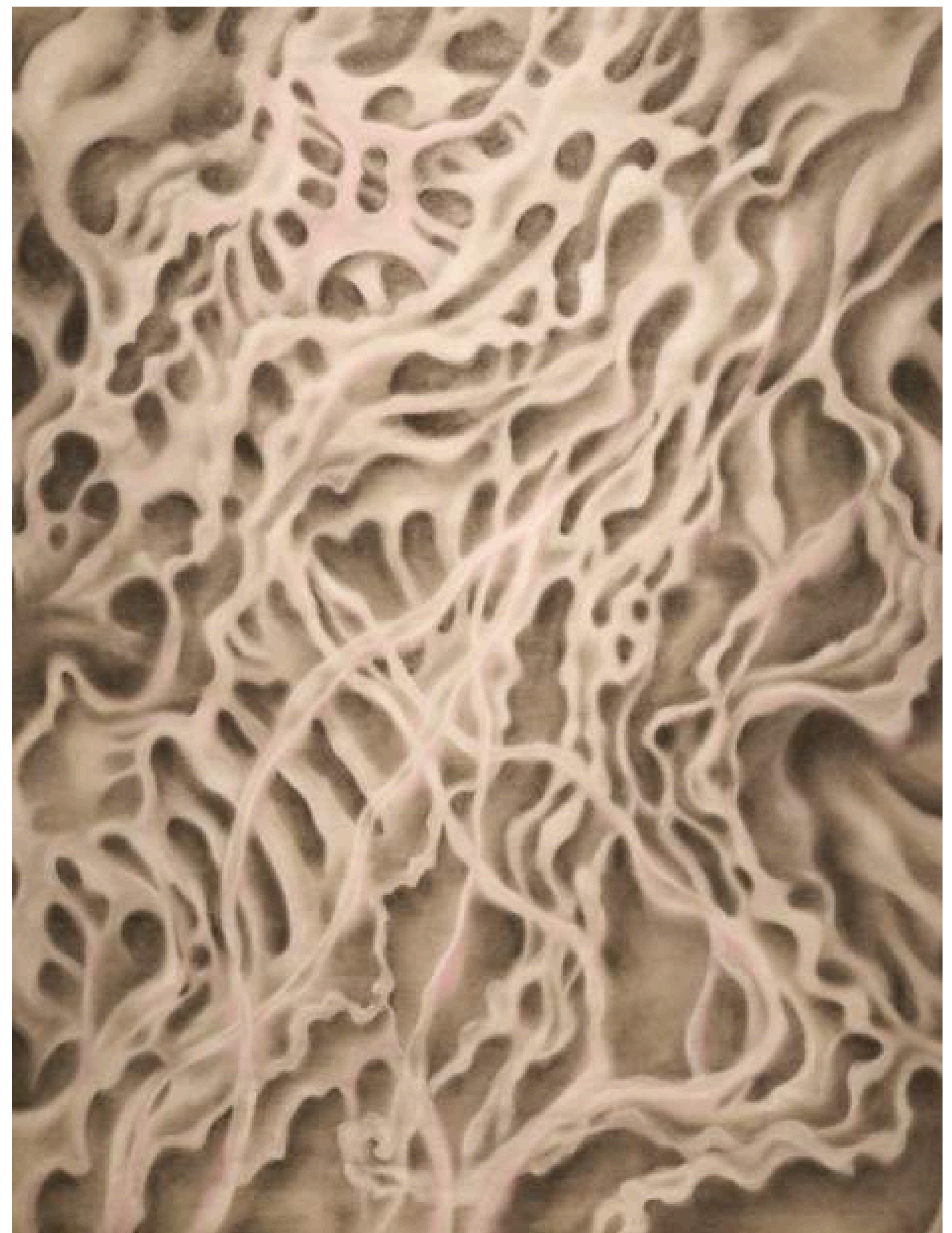
142x62x46 cm c/u (each)



Corteza Líquida, Febrero 2025



Corteza Líquida, 2024
Carbón y pastel sobre papel /
Charcoal & pastel on paper
80x107 cm

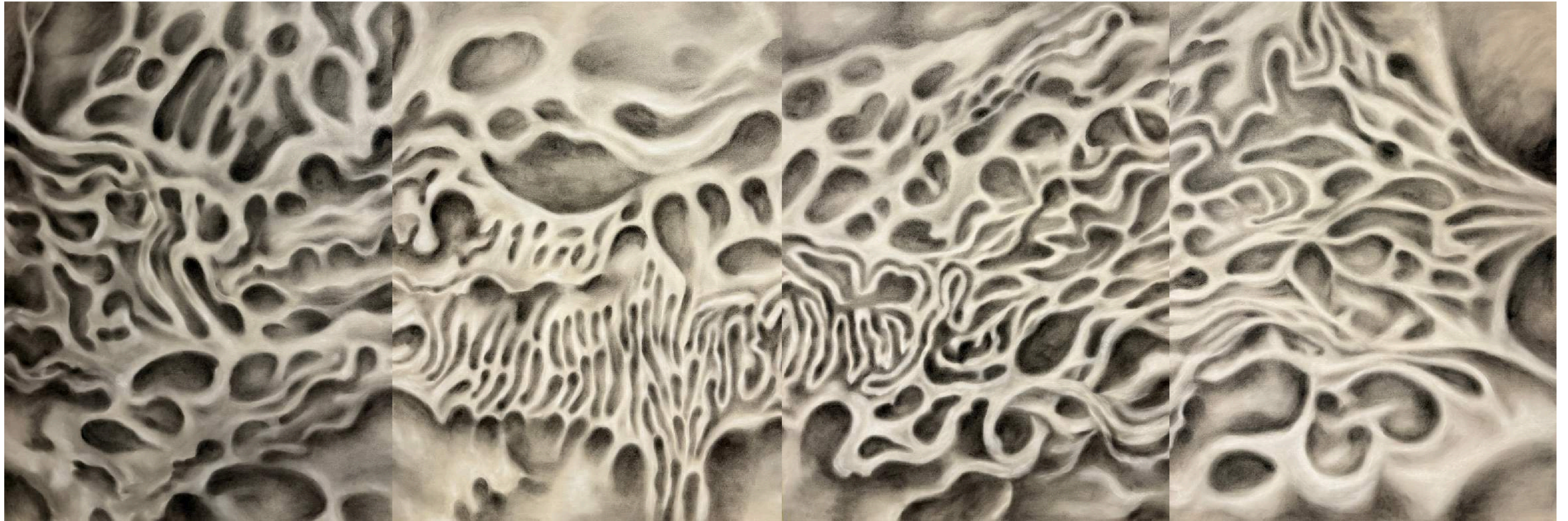


Cefalopodo, 2024
Carbón y pastel sobre papel /
Charcoal & pastel on paper
80x107 cm



Del agua brota una roca, 2024
Carbón y pastel sobre papel /
Charcoal & pastel on paper
80x107 cm

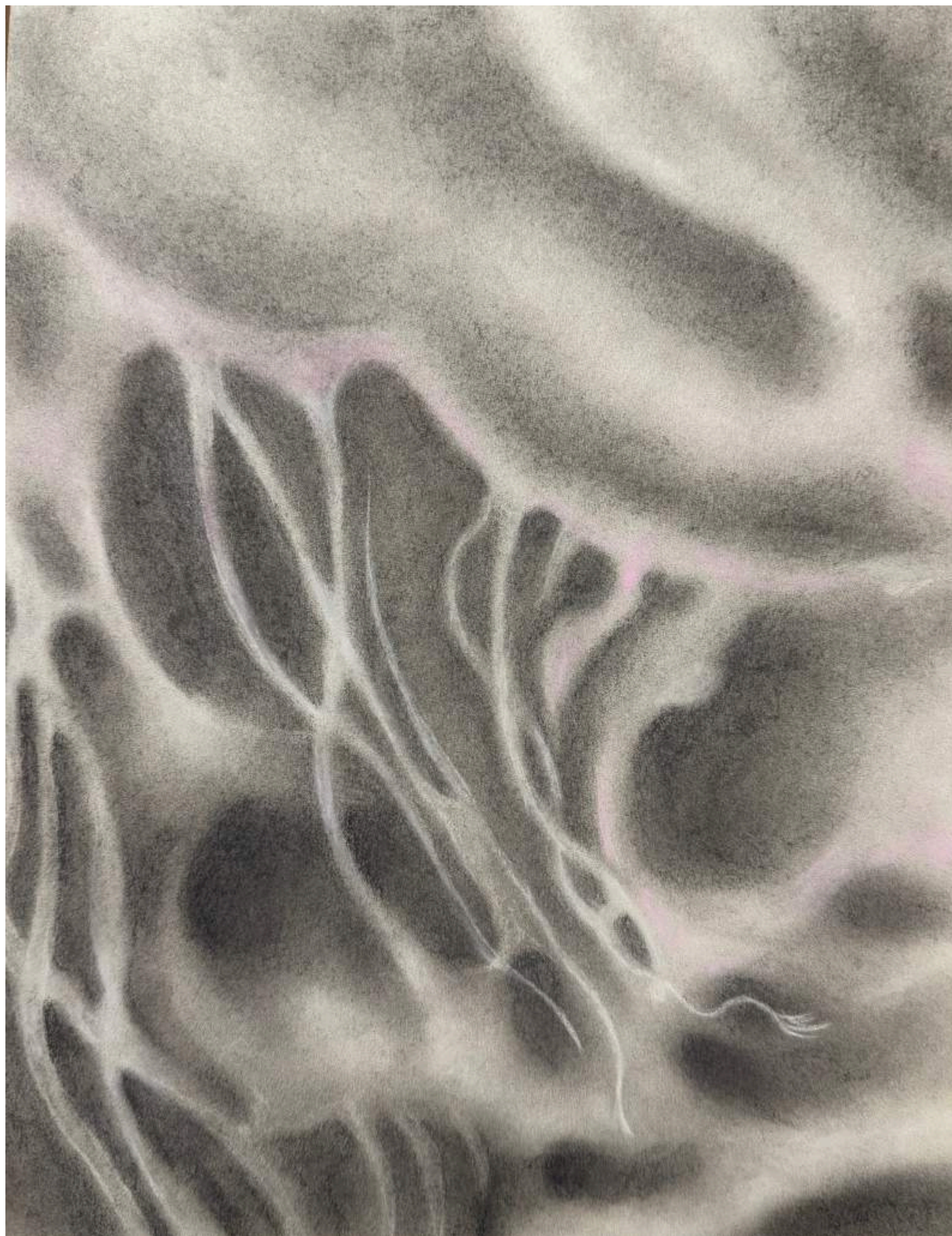




Cavidades de desedimentación simbiótica, 2024
Carbón y pastel sobre papel / / Charcoal & pastel on paper
320x107 cm



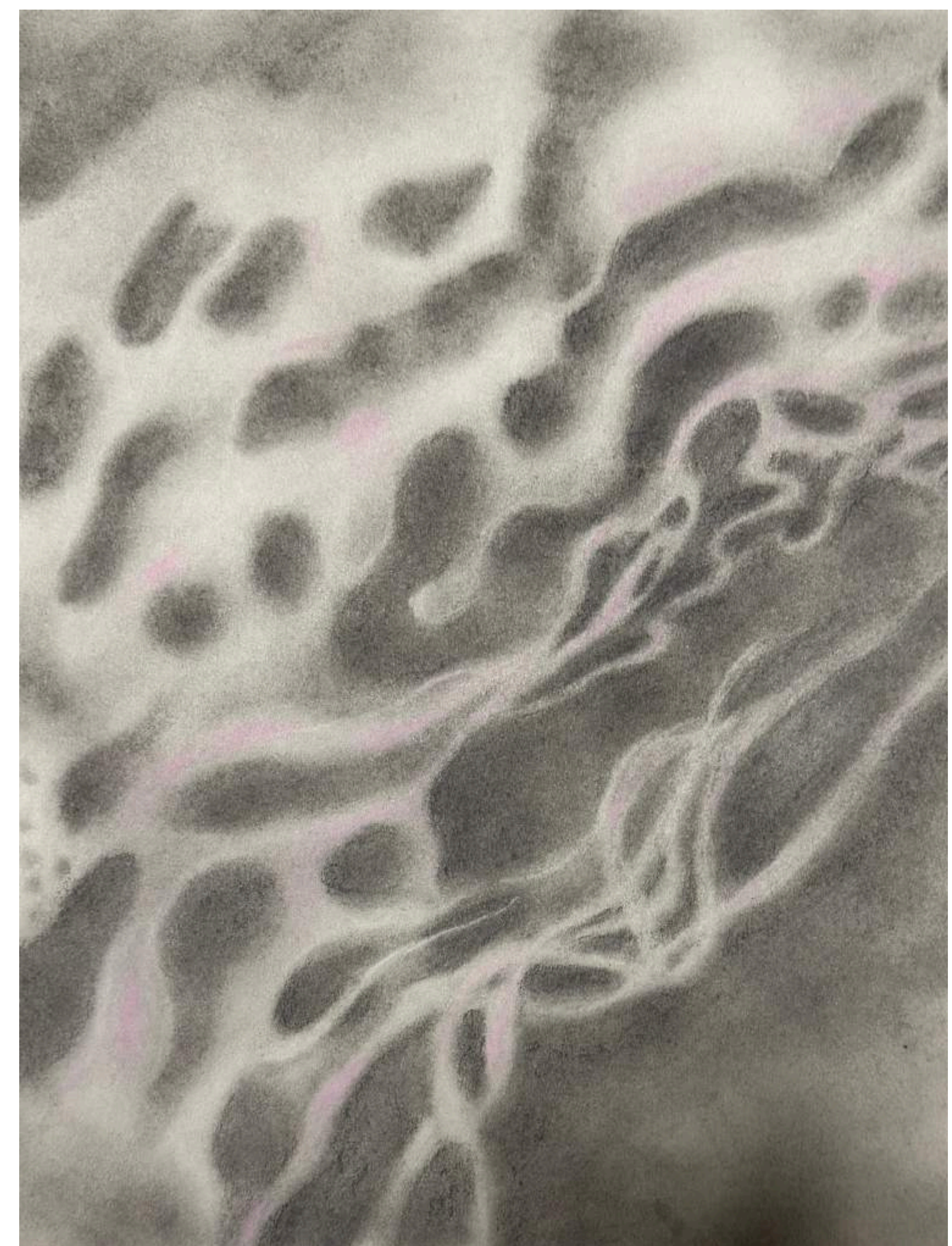
Corteza Líquida, Febrero 2025



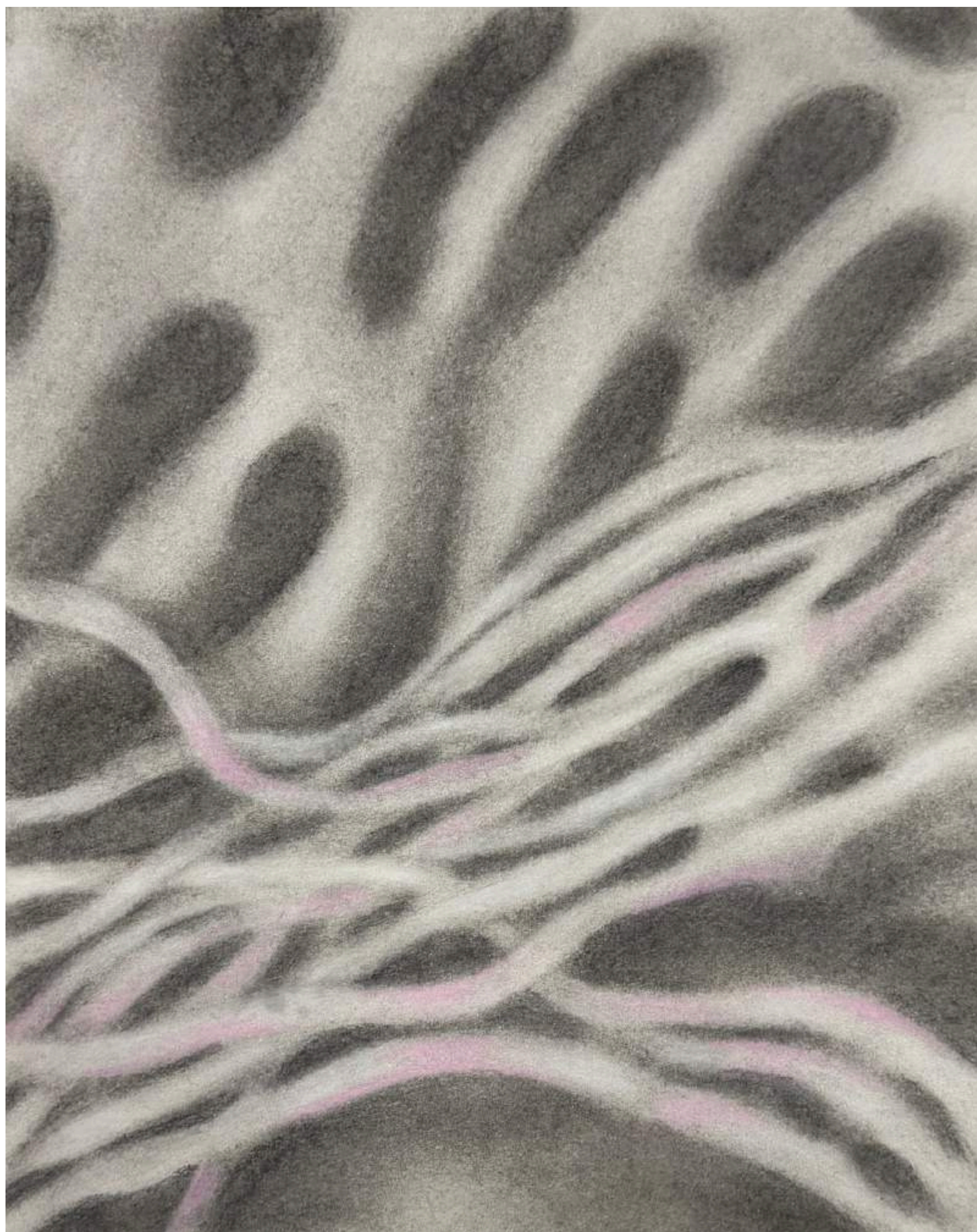
Biopelículas Fig. II, 2024
Carbón y pastel sobre papel /
Charcoal & pastel on paper
25x31 cm



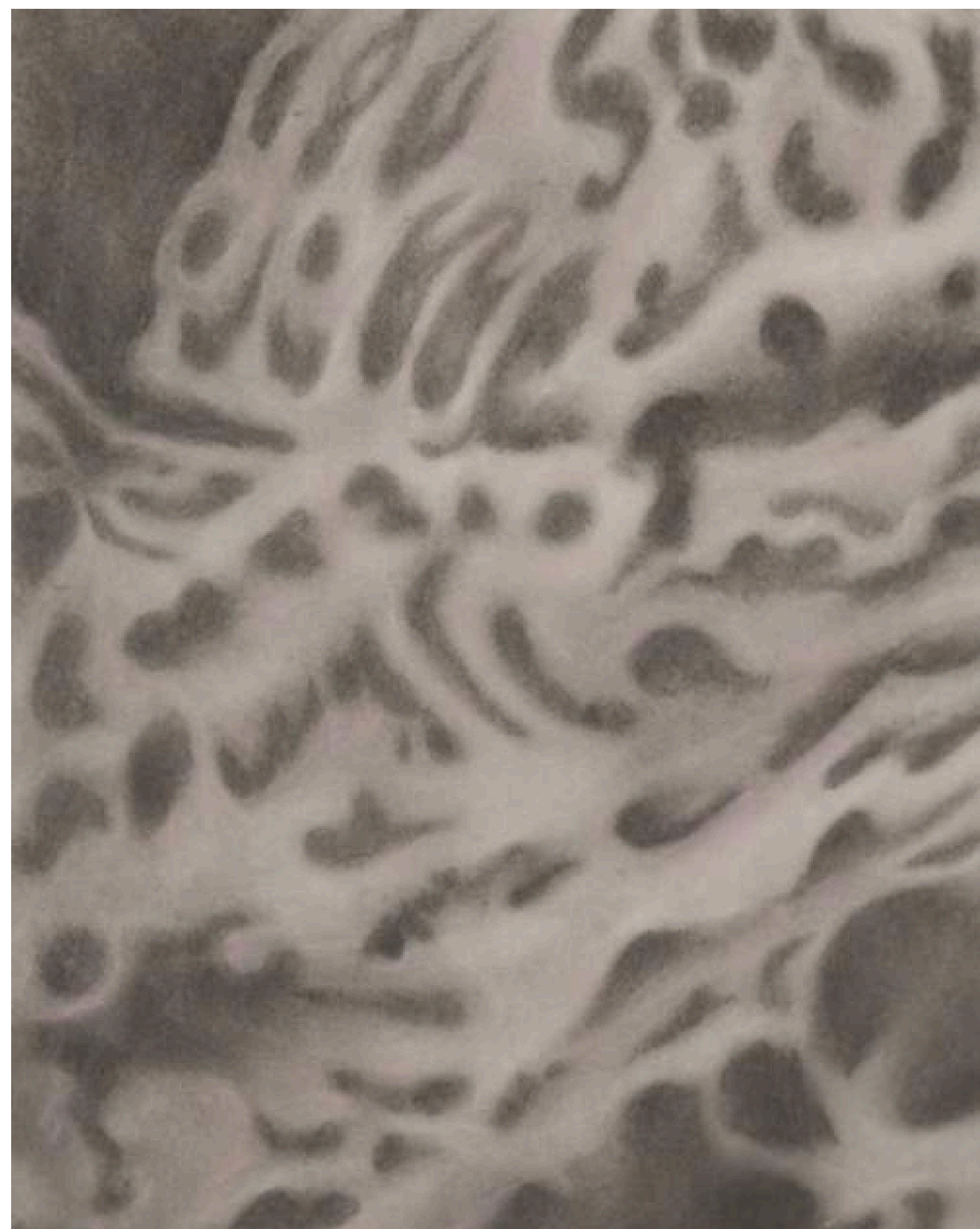
Biopelículas Fig. VI, 2024
Carbón y pastel sobre papel /
Charcoal & pastel on paper
34x46 cm



Biopelículas Fig. III, 2024
Carbón y pastel sobre papel /
Charcoal & pastel on paper
25x31 cm



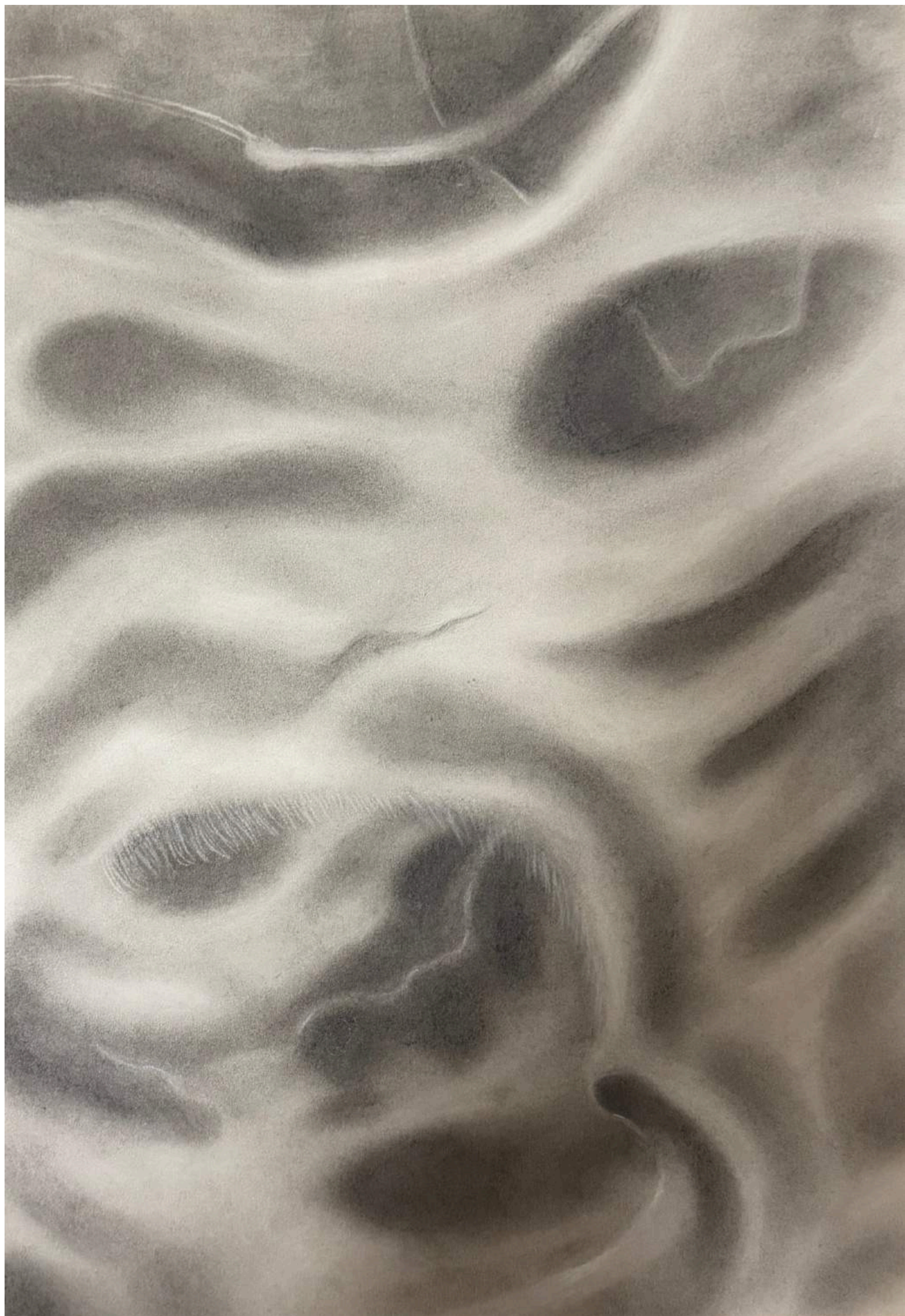
Biopelículas Fig. IV, 2024
Carbón y pastel sobre papel /
Charcoal & pastel on paper
25x31 cm



Biopelículas Fig. I, 2024
Carbón y pastel sobre papel /
Charcoal & pastel on paper
25x31 cm



Biopelículas Fig. V, 2024
Carbón y pastel sobre papel /
Charcoal & pastel on paper
25x31 cm



Sedimentos blandos, 2024
Carbón y pastel sobre papel /
Charcoal & pastel on paper
34x46 cm



Corteza Líquida, Febrero 2025



Corteza Líquida, Febrero 2025



Neuronal, 2024 Pastel y carbón sobre papel, vidrio reloj y herrería / Pastel & charcoal on paper, watch glass & metalwork 40x20x10 cm



Elogio de la microbiota Fig. III, 2025 Pastel y carbón sobre papel, vidrio reloj y herrería / Pastel & charcoal on paper, watch glass & metalwork 39x27x10 cm



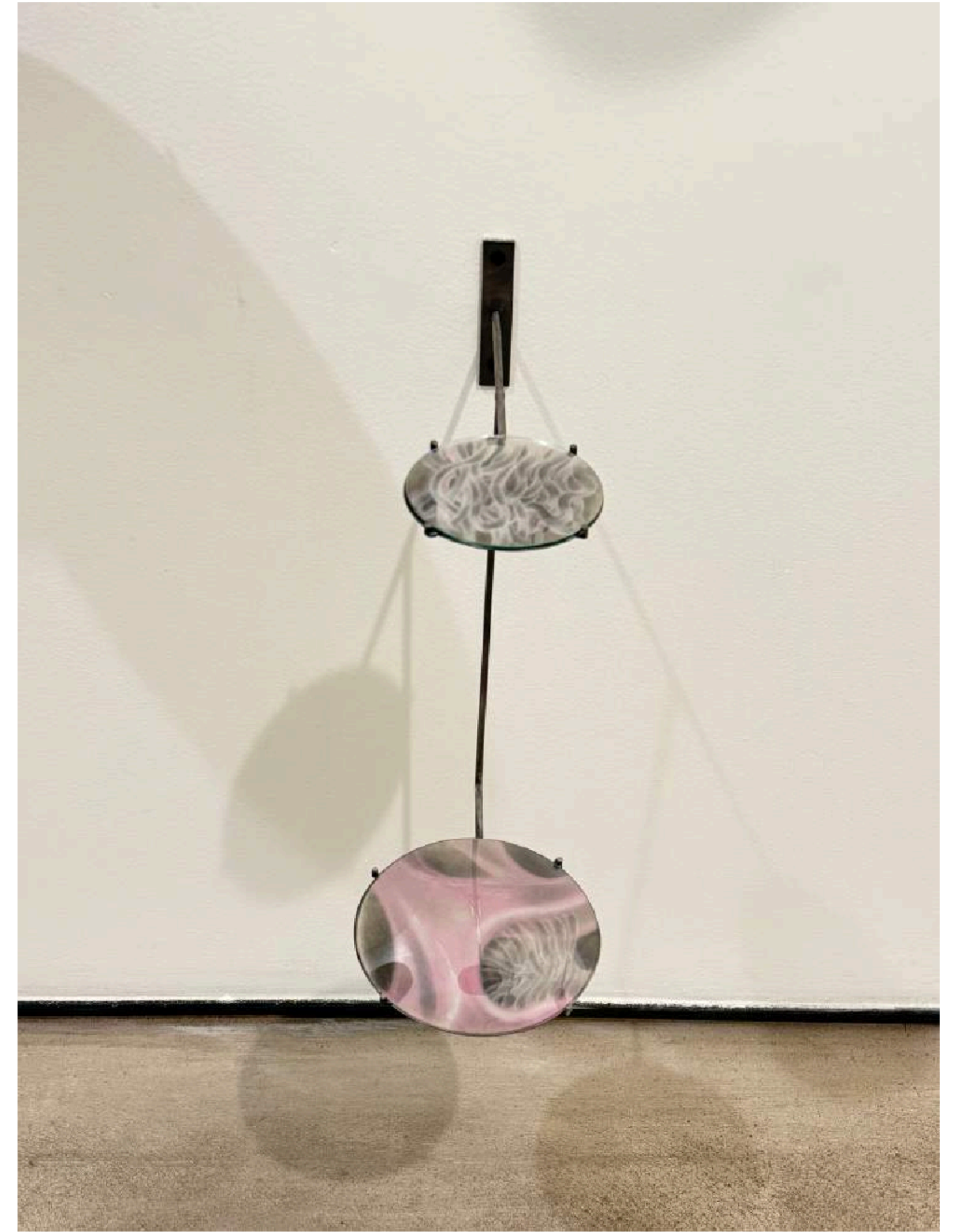
Neuronal, 2024 Pastel y carbón sobre papel, vidrio reloj y herrería / Pastel & charcoal on paper, watch glass & metalwork 40x20x10 cm



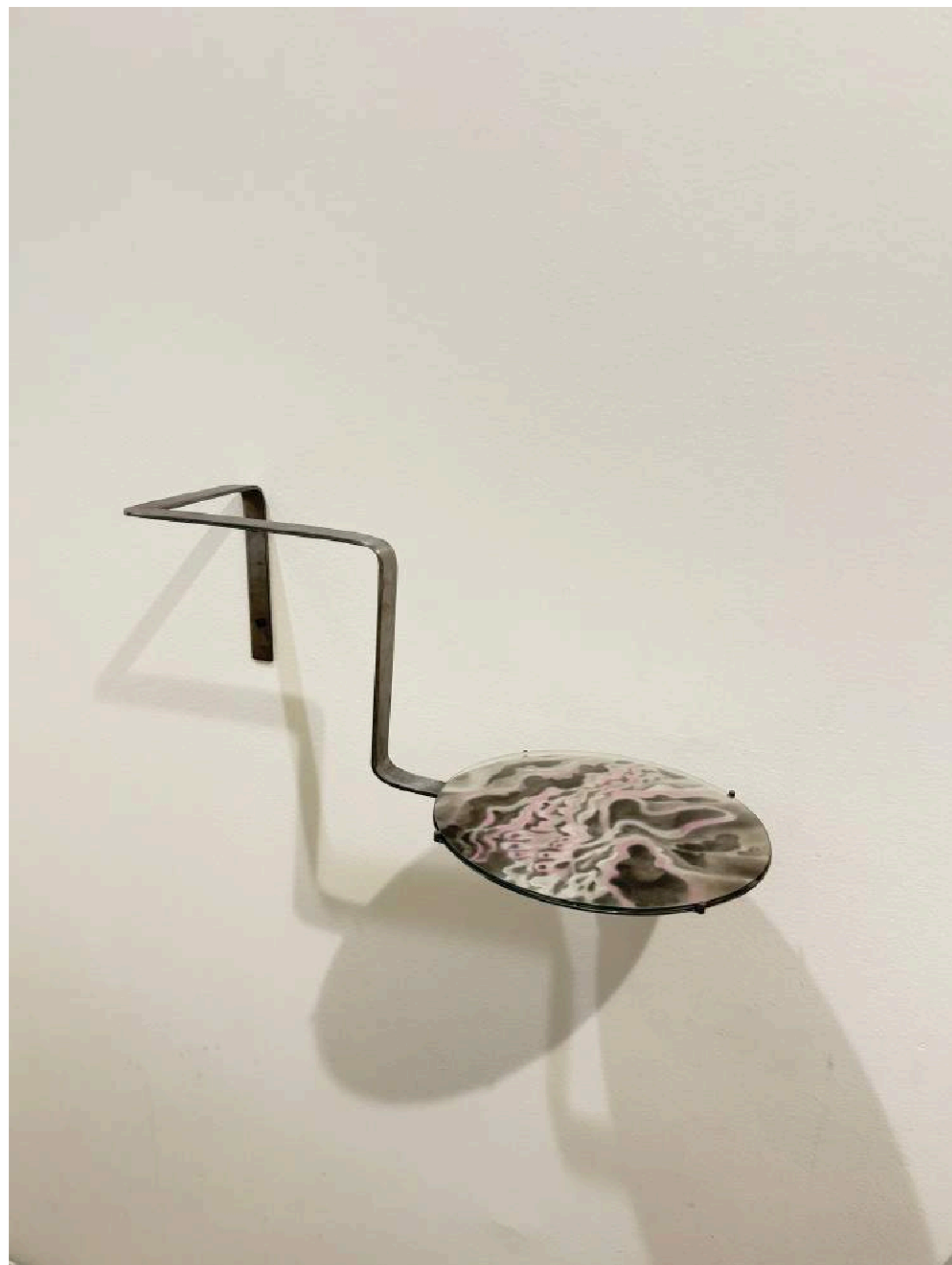
Ventosa, 2024
Papel y carbón sobre
vidrio reloj y herrería / Pastel &
charcoal on paper, watch glass &
metalwork
30x10x10 cm



Elogio de la microbiota Fig. I, 2025
Pastel y carbón sobre papel, vidrio
reloj y herrería / Pastel & charcoal on
paper, watch glass & metalwork
39x27x10 cm



Tentacular 1, 2024
Carbón y pastel sobre papel /
Pastel & charcoal on paper,
watch glass & metalwork
30x15x40cm



Elogio de la microbiota Fig. IV, 2025
Pastel y carbón sobre papel, vidrio reloj
y herrería / Pastel & charcoal on paper,
watch glass & metalwork 29x11x10cm



Corteza Líquida, Febrero 2025



Holobionte Fig. 8, 2025

Instalación de video live streaming /
Live streaming installation

Cultivo de especies simbióticas en Fermentación, 2024

Instalación de video tomado con microscopio y
carbonato de calcio/ Installation of video recorded with a
microscope and calcium carbonate

Lava

@lava__mx

hola@lava-mx.org

Lava es una plataforma de encuentros transversales entre curaduría, investigación y gestión de proyectos de arte contemporáneo. El objetivo de Lava es proponer herramientas curatoriales para artistas jóvenes y que deseen generar propuestas artísticas, detonadoras de investigaciones, orientadas hacia diferentes formatos expositivos. // Lava is incandescent matter that flows down the slopes of a volcano, marking new cartographies in its path. Lava is a collective based in Mexico City, composed of curators who carry out transversal projects of research and curation of artistic practices. Lava develops lines of research for its annual program linked to urgent themes of our present time(s). Our collective implements its program through projects immersed in the relationship between art and science, which can result in curatorial formats ranging from speculative fiction, eco-community and pedagogical approaches in public spaces, to exhibition collaborations with galleries and independent spaces.

LaNao Galería

@lanao.galeria

info@lanao.com.mx

LaNao es una plataforma de desarrollo y profesionalización del arte contemporáneo emergente en México que busca incentivar un nuevo coleccionismo y brindar un espacio formal para artistas y curadores. Ubicada en un renovado espacio en la Condesa en la Ciudad de México, La Nao responde a las necesidades de una generación por tener acceso a plazas formales de producción, exposición, difusión, venta y análisis de su trabajo.

//

LaNao is a platform for the professionalization of emerging contemporary art in Mexico, aiming to foster a new culture of collecting and provide a formal space for artists and curators. Located in a renovated space in La Condesa, Mexico City, LaNao responds to the needs of a generation seeking access to formal venues for the production, exhibition, dissemination, sale, and analysis of their work.

