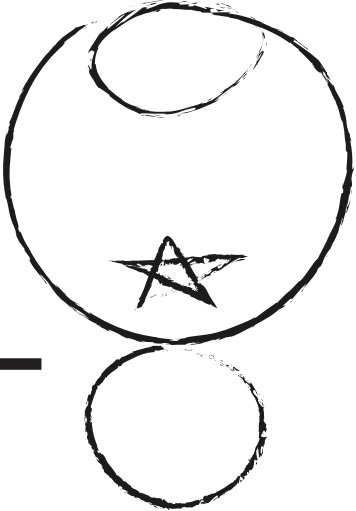


# ANILLO CHUPITO



# ÍNDEX

- 1 CONCEPTO
- 2 REFERENTES
- 3 PRODUCTO
- 4 PLANOS
- 5 MATERIAL
- 6 MAQUETA



MI ANILLO PARTE DE LA IDEA DE COMUNIDAD, DE JUNTARSE Y DE DISFUTAR. COJER  
UN ELEMENTO COMUN COMO EL ANILLO Y DARLE UNA VUELTA CONVIRTIENDOLO EN  
UN CHUPITO PARA DISFRUTAR CON LOS TUYOS.

PARA HACER CHIN CHIN  
PARA BAILAR  
PARA JUGAR  
PARA IDENTIFICARTE  
PARA AGUANTAR TODA LA NOCHE  
PARA COMPARTIR  
PARA QUEDARTE CON TODOS  
PARA COLECCIONAR  
PARA TU JEFE ABURRIDO  
PARA LUCIRLO  
PARA REUNIRTE CON AMIGOS  
PARA SALTAR  
PARA COMPLEMENTARTE  
PARA SER EL MAS CUÑAO  
PARA REGALAR

Y SOBRE TODO  
PARA SACARTE UNA SONRISA

REFERENTES

JUSTINE MENARD



+

BALVI



+

PECERA



# PRODUCTO



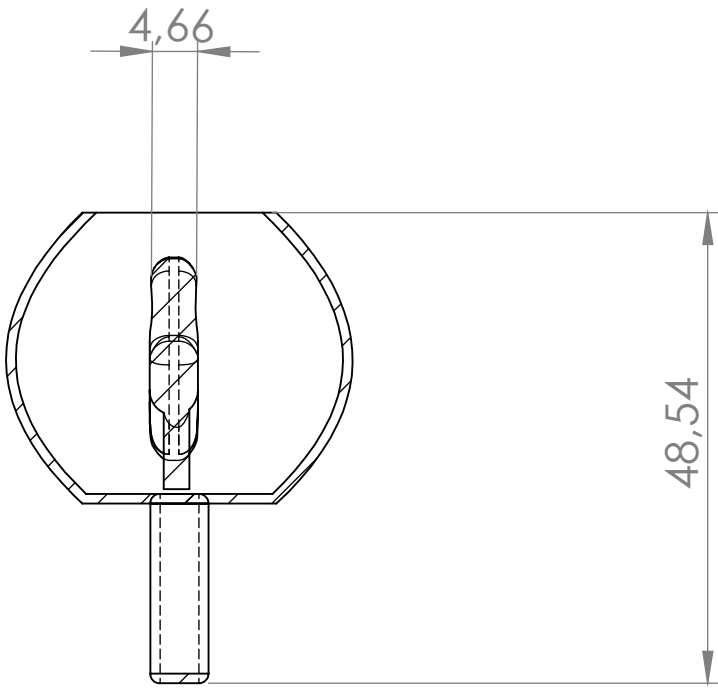
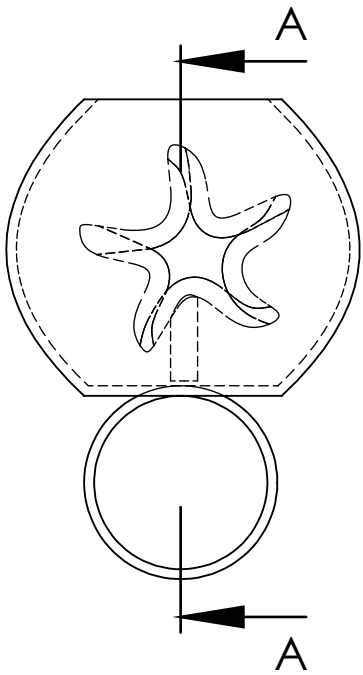
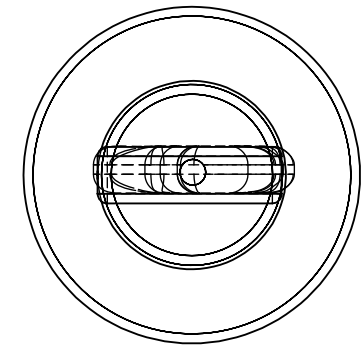
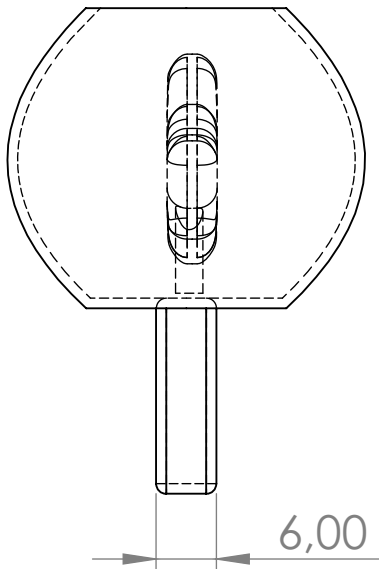
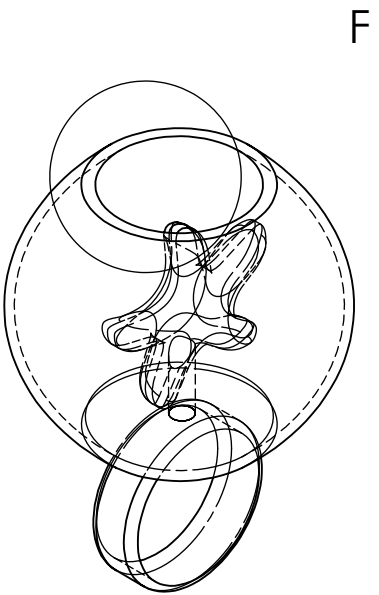
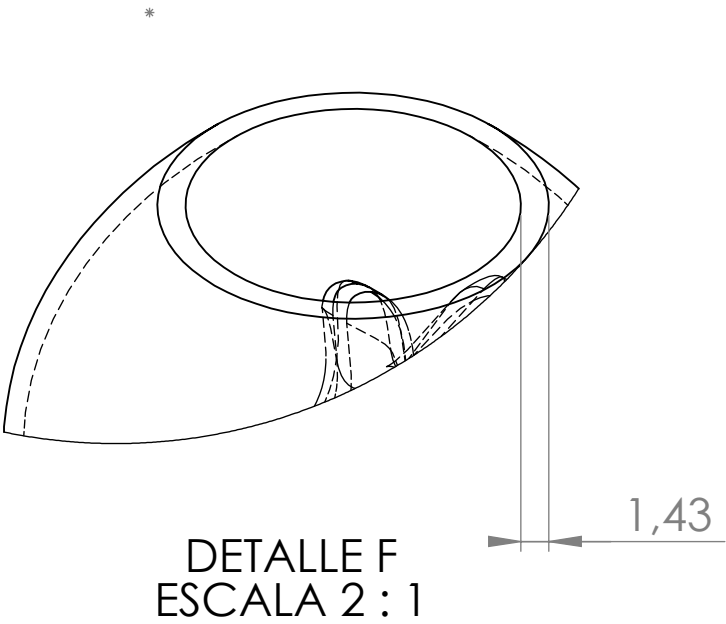
## PRODUCTO

HE QUERIDO SEGUIR CON LA SERIE DE ARTÍCULOS DE LA COLECCIÓN DE BALVI CON FIGURAS MARINAS FLOTANDO Y ADAPTARLO A UN ANILLO CON FORMA DE PECERA. SE PUEDEN VISUALIZAR DOS DE LA SERIE DEL MAR PERO SERÍA ADAPTABLE A LAS DEMÁS FIGURAS.





PLANOS



SECCIÓN A-A

ESCALA	1:1
FECHA	09-06-23
DESCRIOCIÓN	anillo chupito
MATERIAL	vidiro borosilicato
ACABADO	transparente
UNIDADES	milímetros
DIBUJADO POR	Marta López Guerreiro

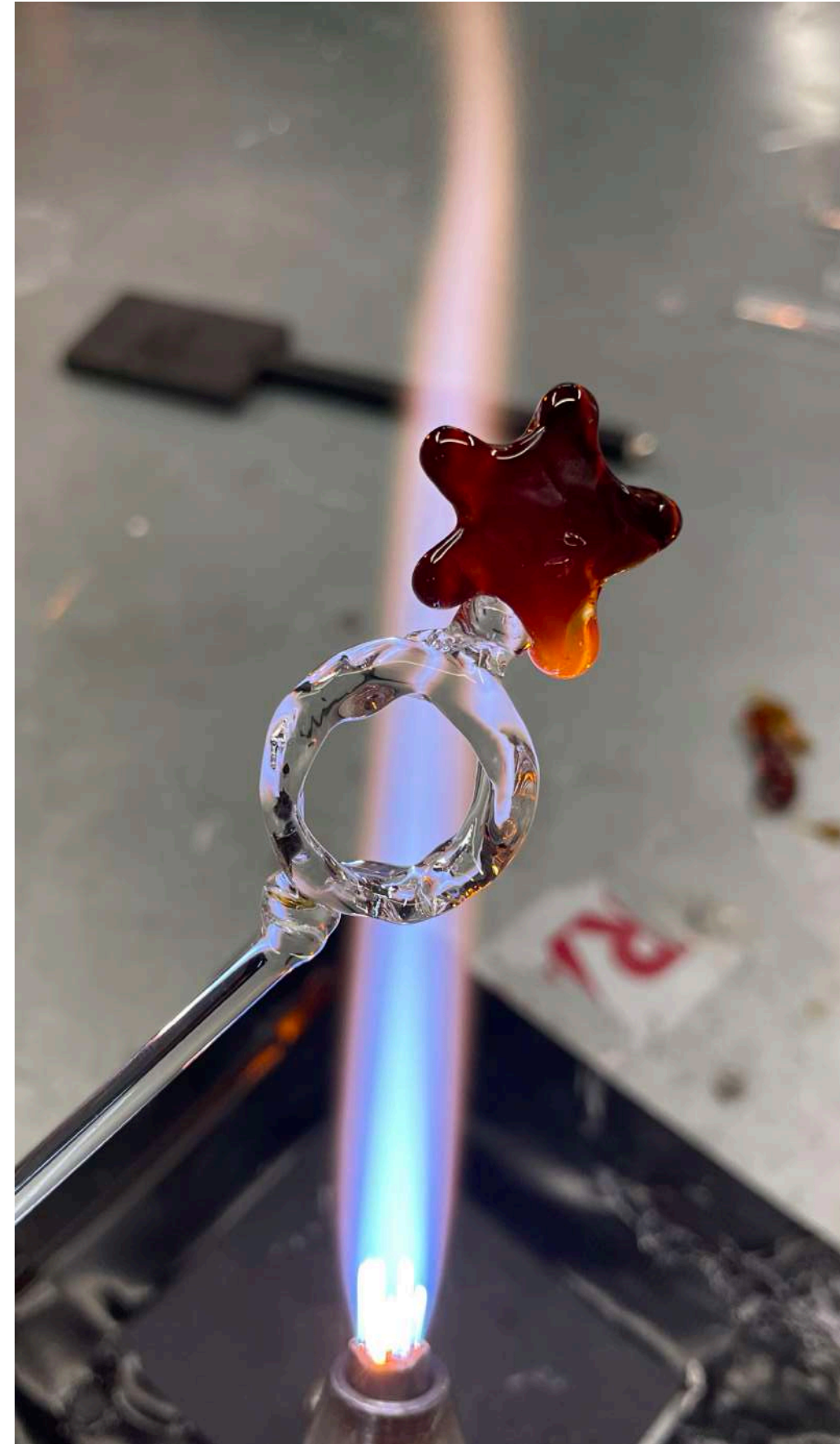
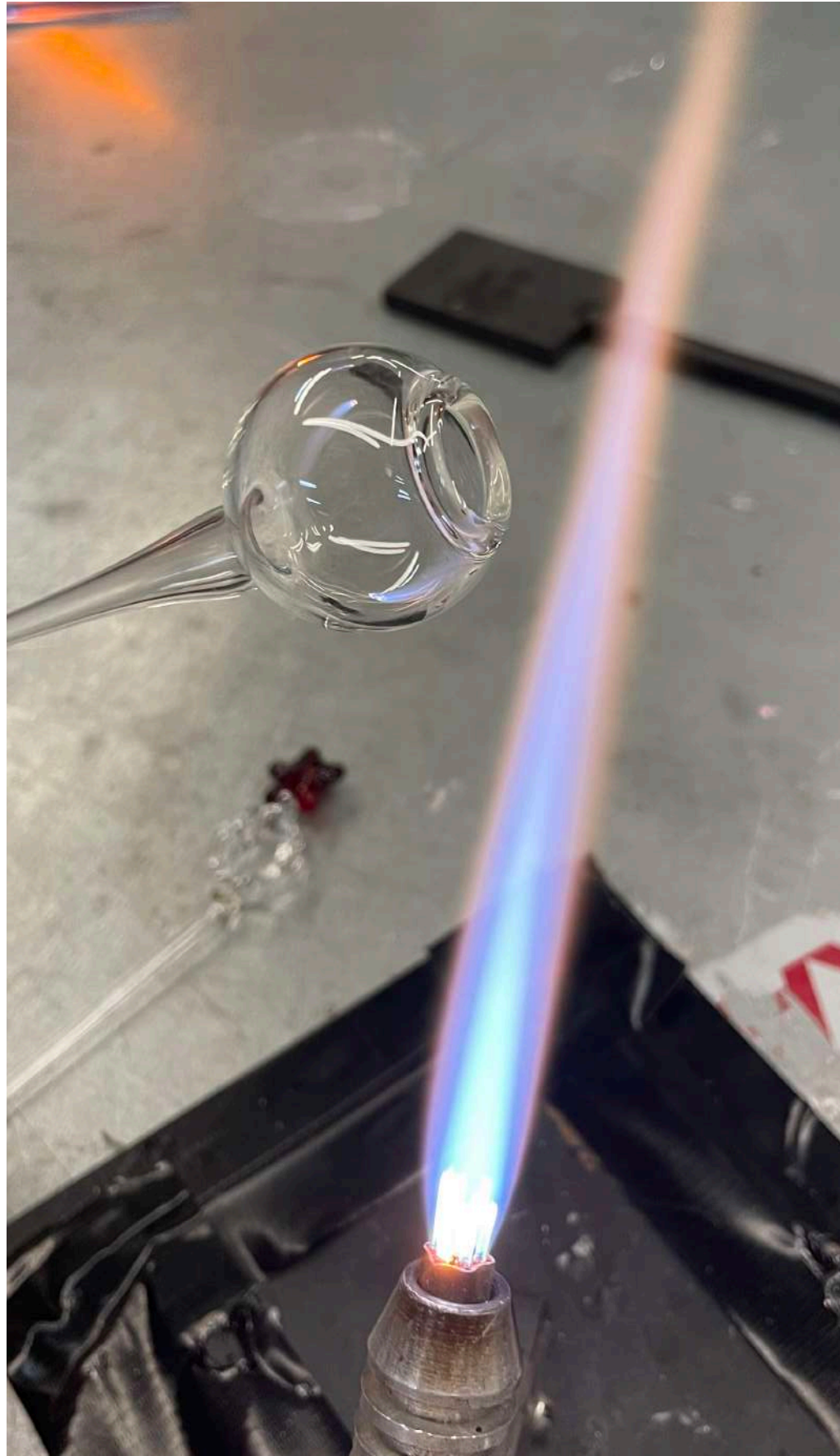
## MATERIAL

EL ANILLO SE COMPONE PRINCIPALMENTE POR TRES PIEZAS, EL ARO DEL ANILLO, EL VASO DE CHUPITO Y LA ESTRELLA. TODAS ESTAS PIEZAS ESTÁN REALIZADAS EN VIDRIO BOROSILICATO POR SU RESISTENCIA. TANTO EL ARO COMO LA ESTRELLA SE REALIZAN CON LA TÉCNICA DE VIDRIO PRENSADO. ESTE REQUIERE DE UN MOLDE (PARA CADA PIEZA) CON CARA A I B QUE MEDIANTE LA PRESIÓN HACE QUE EL VIDRIO SE ACOUPLE A LA APARIENCIA BUSCADA. ESTA TÉCNICA ES PARA RESULTADOS MACIZOS, EN CONTRA, PARA EL VASO USARÍA LA TÉCNICA DEL VIDRIO SOPLADO.





## MAQUETA PROCESO



## MAQUETA RESULTADO



