

Orienteering Park

Mariatrost

Strecke B

Stand 2023

Letzte Kartenkorrekturen

Kartenmaßstab 1:5000

1cm auf der Karte sind 50m in der Natur

Äquidistanz 2,5m

Vertikaler Abstand der Höhenlinien

Konzept

Outdoor
Orienteering

- Suche beginnend vom Start (Δ) die nummerierten Kontrollpunkte (○) im Gelände
- Markiere mit der Zange des Kontrollpunktes das dazugehörige Stempelfeld
- ! Vergleiche beim Orientieren stets die Situation auf der Karte mit der Umgebung
- ! Nimm dabei Rücksicht auf die Natur, hinterlasse keinen Müll, mache keinen Lärm



Sport- und Freizeiteinrichtung ↓

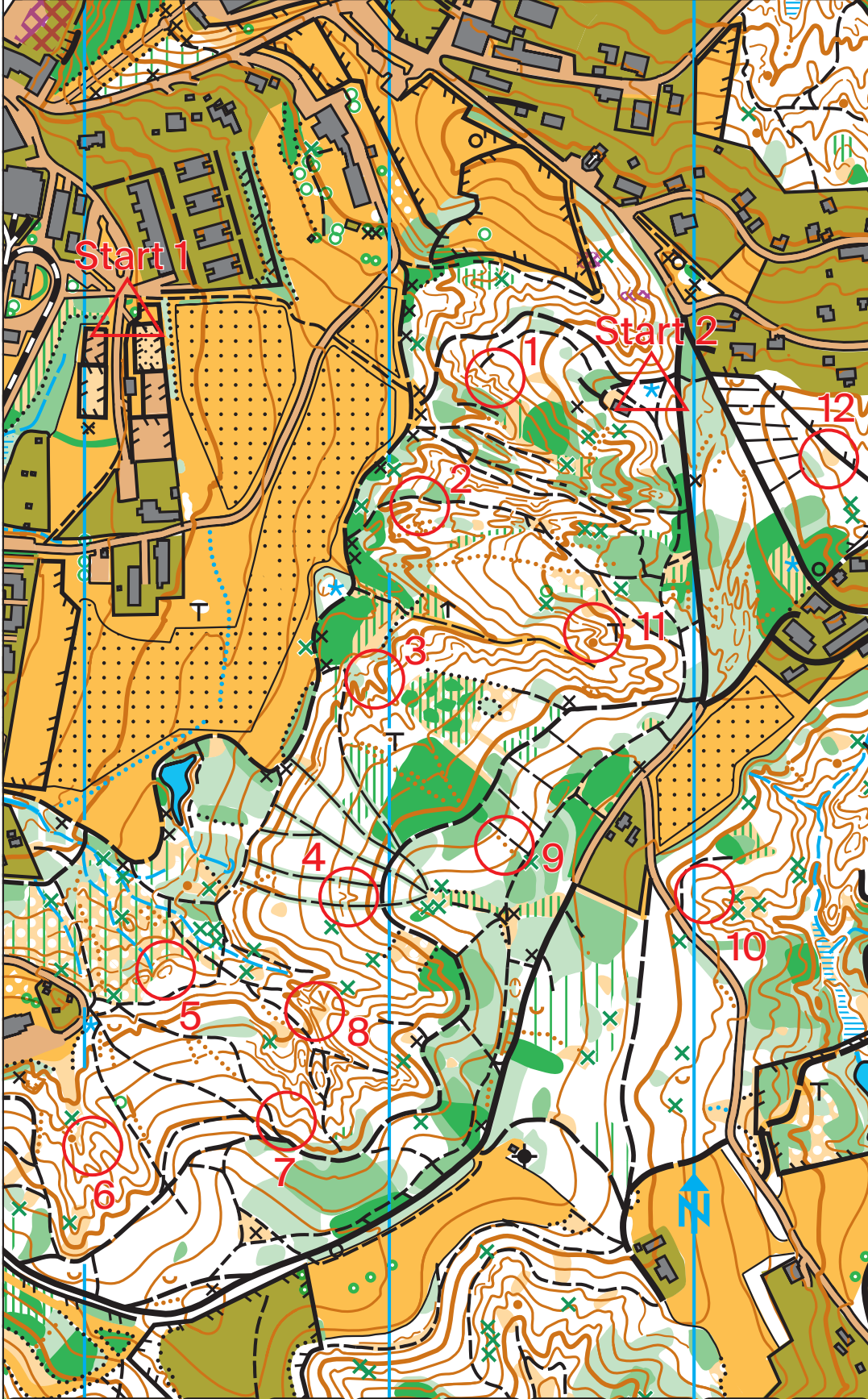


Standorte der Kontrollpunkte ↓

S1	Start 1: Tennisanlage; 47.104, 15.490
S2	Start 2: Trinkbrunnen; 47.104, 15.495
1	6 Mulde; oberer Teil
2	7 Grabenbiegung
3	11 Grabenende; unten
4	13 Mulde; oberer Teil
5	18 Flacher Hügel; Nordostseite
6	19 Seitenmulde
7	15 Mulde; oberer Teil
8	24 Nase; Lichtung
9	28 Rinne
10	32 Mulde; oberer Teil
11	9 Mulde; oberer Teil
12	3 Lichtung, Zaurand

Kartenlegende ↓

	Höhenkurve → Zählkurve → Zwischenlinie
	Erdböschung: klein, groß → Erdwall
	Hügel → Kuppe: klein, lang → Geländeobjekt
	Senke → kleine Senke → Loch → Höhe
	Graben → Rinne → Kuppirtes Gelände
	Felswand: un-, passierbar
	Fels → Stein: groß, klein → Gruppe → Steinloch
	Steinfeld: leicht, stark → steiniger Boden
	Felsplatte → Felspalte
	See/Teich: un-, passierbar → klein
	Sumpf: un-, passierbar → streifen → undeutlich
	Bach: passierbar, klein, saisonal → mit Steg
	Quelle → Brunnen → Wasserobjekt
	Wald (weiß), Offenes Gebiet (gelb)
	Raues offenes Gebiet (Kahlschlag)
	Offen mit Einzelbäumen, mit Büschen
	Rau mit Einzelbäumen, mit Büschen
	Kulturland → Sandiges Gebiet
	Obstgarten → Weingarten
	Kulturgrenze → Vegetationsgrenze
	Laufbehinderung leicht → Hecke
	Laufbehinderung mittel → Hecke
	Laufbehinderung stark → Hecke
	Bodenbehinderung: leicht, stark
	Baum: groß, klein → Busch → Vegetation
	Schneise: Laufbehinderung gut, leicht, stark
	Fahweg → Karrweg → Fußweg → Pfad
	Autobahn → Straße >7m, 5-7m → Platz
	Stiege → Brücke
	Mauer: passierbar, verfallen, unpassierbar
	Zaun: pas., verf., unpas. mit Durchgang
	Gebäude → Überdachung → Ruine
	Turm → Hochsitz → Futterkrippe
	Grenzstein → Gedenkstein → künstl. Objekt
	Stromleitung → Linienobjekt klein, groß
	Nordlinien
	Kontrollsymbole: Start, Posten, Ziel
	Privatgelände → Eisenbahn (Queren verboten)
	Sperrgebiet, Verbotenes Gebiet



Grazer Orientierungslaufclubs ↓

Weitere O-Parks in der Nähe ↓

Augarten, Leechwald,
 Rosenhain, Schöckl, Thalersee
 → outdoor-orientierung.at

Stempelfelder →

1	2	3	4	5	6	7	8	9	10	11	12
6	7	11	13	18	19	15	24	28	32	9	3