



 PEDROGLIFOS



# Mi nombre es *Pedro* y diseño tipos *multilingüe.*

A lo largo de mi carrera de más de 20 años como diseñador de marcas y animador de gráficas, he trabajado con cientos de fonts: la tipografía siempre fue un aspecto central de mi práctica. Pero no fue hasta el 2020 al explorar la posibilidad de diseñar fuentes, cuando aprendí que en Puerto Rico no existía una fundición comercial, a pesar de nuestra riqueza cultural en las artes gráficas.

Esto me motivó a tomar el reto de engranar el andamiaje que requiere una distribuidora de fuentes tipográficas que abarquen los tonos de las voces del Caribe. Para esto, continuamente me educo a través de seminarios, y conferencias sobre el desarrollo web, aspectos legales, y por supuesto, cómo crear una librería de tipografías completa y multilingüe.

El diseño de mis tipografías exponen un deseo de reflejar la calidez, el ritmo, el mestizaje, y el realismo mágico caribeño. Este camino me ha llevado a conectar con colegas de la industria del diseño gráfico y editorial, quienes han puesto mis tipografías en proyectos que van desde publicaciones independientes a cuerpos curatoriales en el Museo de Arte de Puerto Rico.

Sans

estato

Serif

corral

Display

colat

Script

colat



# Una sans multilingüe diseñada en el Caribe

En Puerto Rico, la palabra «sato» evoca la imagen de perros y gatos de sangre mixta, aquellos animales que no pertenecen a una raza específica, pero que llevan en sus genes la riqueza que nace desde la diversidad. Los puertorriqueños también somos satos. Este concepto de «mestizaje» ha inspirado la creación de una fuente tipográfica que captura la ambigüedad y versatilidad de la identidad boricua. Sato ha sido adoptada en naciones como Bélgica, Nueva Zelanda, Francia, Ucrania, Alemania, entre otros; una aportación del diseño puertorriqueño al ámbito internacional.

Light

Regular

Medium

Semi

Bold

Ultra

Heavy

+Slanted









Sato

Type Design  
and Production

Con sus 1,300 glifos, Sato da soporte a más de 400 lenguas bajo tres sistemas de escritura: latín, cirílico y griego. Una propuesta de tipografía sans para uso general que tiene una pizca del Caribe en cada trazo.

À Á Â Ã Ä Å Æ Ç È É Ê Ë Ì Í Î Ï Ñ Ò Ó Ô Õ Ö × Ø Ù Ú Û Ü Ý Þ ß à á â ã

1,300 Carácteres / 400+ Lenguajes

а б в г д е ж з и й к л м н о п р с т у ф х ц ч ш щ ъ ы ь э ё ю я

α β γ δ ε ζ η θ ι κ λ μ ν ξ ο π ρ ρ σ τ υ φ χ ψ ω ζ

·,.,:;...!¡?¿· · \* # / \ - - - \_ ( ) { } [ ] < > , @ & § © ® ™ ° | + ¢ \$ € ¢ ₨ £ ¥ + - × ÷ = > < ~ ^ %

Первоначально шрифт был пред  
копирования. Работа типографа  
имитации рукописного текста в ф  
предполагала точное и быстрое

Σκύλοι αγαπημένοι, της καρδιάς μ  
Με τα βρώμικα πόδια σας και τα βο  
πυκνό τρίχωμα σας και την πιστή σ  
αγκαλιά σας βρίσκω την αγάπη και

¢ 3.00  
₥ 4,21  
₧ 7.87

ft



Zorzal

Type Design  
and Production

Dulce como pitirre,  
feroz como guaraguao

Zorzal comenzó como una tipografía con serifas. En el camino los terminales fueron tomando formas de picos de aves, como si las letras quisieran emprender vuelo. Por otro lado, las serifas parecían aferrarse a la superficie como garras determinantes. Ambos rasgos chocaban entre sí y no encontraba cómo equilibrar ambas fuerzas. Luego de muchas exploraciones, llegó la versión itálica, en la cual por naturaleza las patas desaparecen. El resultado era lo que esperas de una itálica, fluida y elegante. Esta revelación me llevó a un proceso de substracción donde fui eliminando serifas hasta alcanzar un danza entre la estabilidad y la libertad.

Regular    *Regular*  
Medium    *Medium*  
Bold        *Bold*

“A cada  
*Guaraguao*  
le llega su *Pitirre*”

Pero este Pitirre no era solo un ave; era un guardián de su amada isla. Pues en los días antiguos, cuando las sombras del colonialismo arrojaban un largo y oscurecido velo sobre Puerto Rico, un formidable águila blanca amenazaba con reclamar la tierra. El Pitirre, a pesar de su pequeña estatura, poseía un corazón lleno de un amor *inquebrantable* por su tierra natal. Cuando el *águila blanca* descendió sobre las costas de Puerto Rico con ansias de dominio, el Pitirre se mantuvo firme. Se posó en lo alto de una majestuosa palma, sus ojos fijos en el intruso, listo para defender su preciosa isla con cada fibra de su ser. Con un grito que resonaba como el trueno, el Pitirre se lanzó al cielo, esquivando y zambulléndose con una gracia extraordinaria. Se lanzaba y giraba, golpeando al águila blanca con una determinación implacable. Las plumas chocaban, y el viento llevaba sus gritos de batalla por toda la tierra.



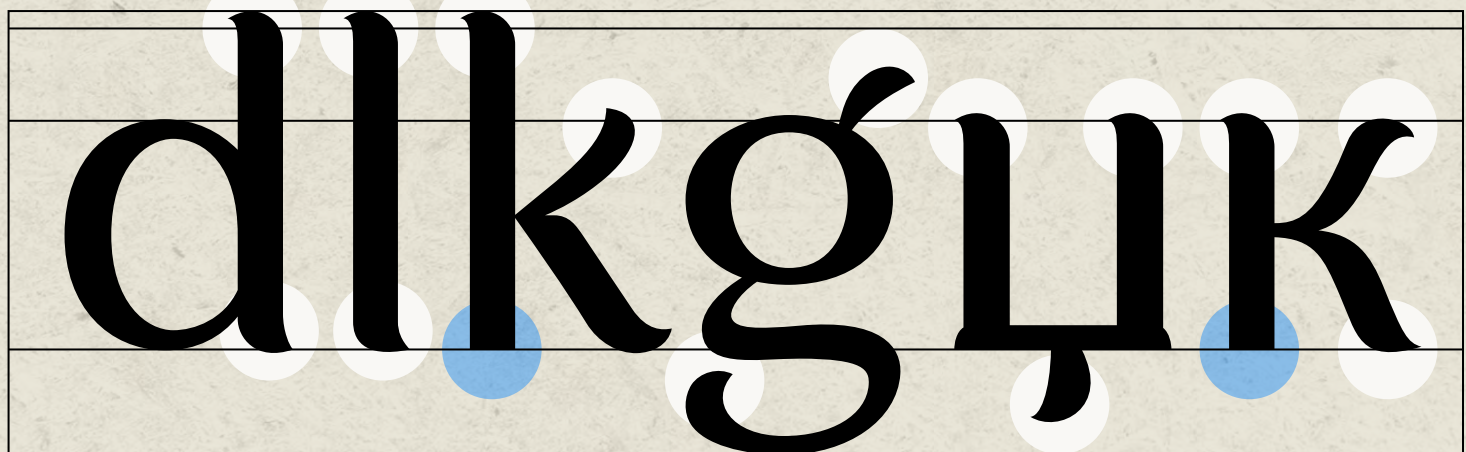
# Zorzal

Type Design  
and Production

Combinando tres tipos de terminales, Zorzal logra el carácter de una tipografía serif y una sencillez exquisita que robustece su legibilidad. Los terminales marcados en azul ofrecen estabilidad, mientras que los rosados suavizan algunas entradas. Las marcadas en blanco son más expresivas, compartiendo la misma estructura de su contraparte itálica.



Zorzal combina tres tipos de terminales



1. Reinita
2. *Cotorra*
3. Zumbador
4. *Guaraguao*

*El zorzal* es un ave fascinante que pertenece a la familia *Turdidae*, conocida tanto por su canto melodioso como por su capacidad de imitar sonidos de su entorno. Con una distribución global que abarca Europa, África y América, los zorzales se han convertido en una parte integral de los ecosistemas y culturas. Este ensayo describe las características generales, hábitat, alimentación, reproducción y la importancia del zorzal en la conservación.







# Ozelot

Type Design  
and Production

## Magia y belleza sobre función

Ozelot es una respuesta a dos años de trabajar con Sato. Luego de invertir tantas horas y energía creativa en cortornos racionales y enfocarme en la accesibilidad de la lectura, necesitaba un espacio para jugar y explorar un mundo donde la belleza fuese el aspecto protagónico.

Busqué en mi cajón de proyectos viejos e incompletos, de cuando todavía pensaba que diseñar tipografía era un asunto de inventar nuevas formas de serifas. Allí encontré a Ozelot, un diseño inspirado en la forma cóncava del cuerpo del violín.

heavy  
+ *Italic*

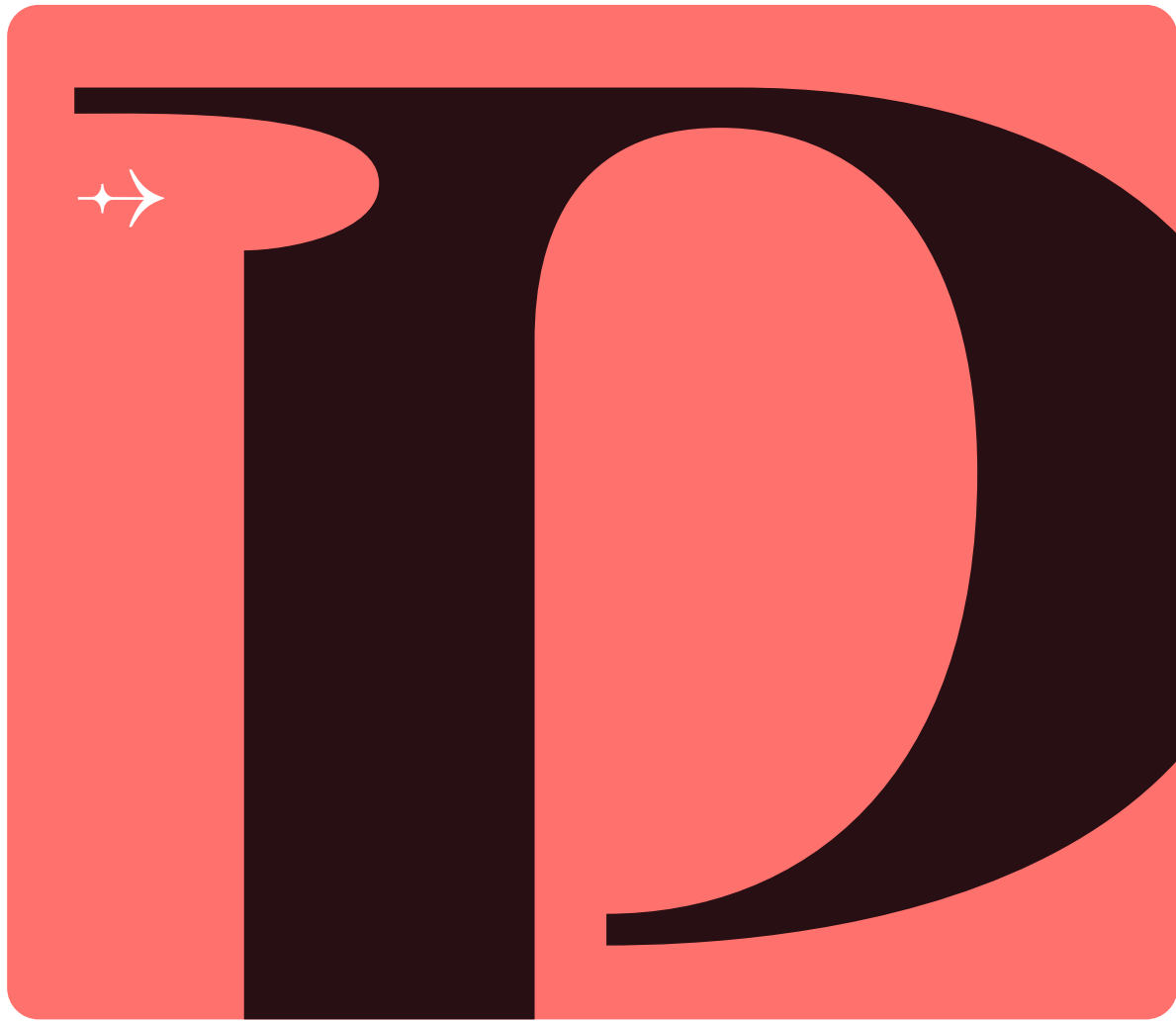




# Ozelot

Type Design  
and Production

Al retomar el proyecto noté una inconsistencia palpable: en algunas letras era muy presente el contorno de violín, mientras en otras era un elemento más sutil. Me di a la tarea de revisar y organizar por estilos. Además, incorporé un set nuevo con adornos extendidos resaltando el arte sobre la función: la magia, las estrellas y lo oculto. Como si fuera poco, también llevé estos rasgos a un plano aún más dinámico al dibujar una versión itálica.





Ozelot Type Design  
and Production

Por último, expandí el soporte lingüístico al sistema cirílico, adaptando la magia caribeña a un alfabeto foráneo. El resultado es una tipografía lúdica y fantástica que parece florecer cuando no la estás mirando. Contradice la noción incorrecta de ver al sistema cirílico como uno rígido y poco expresivo.





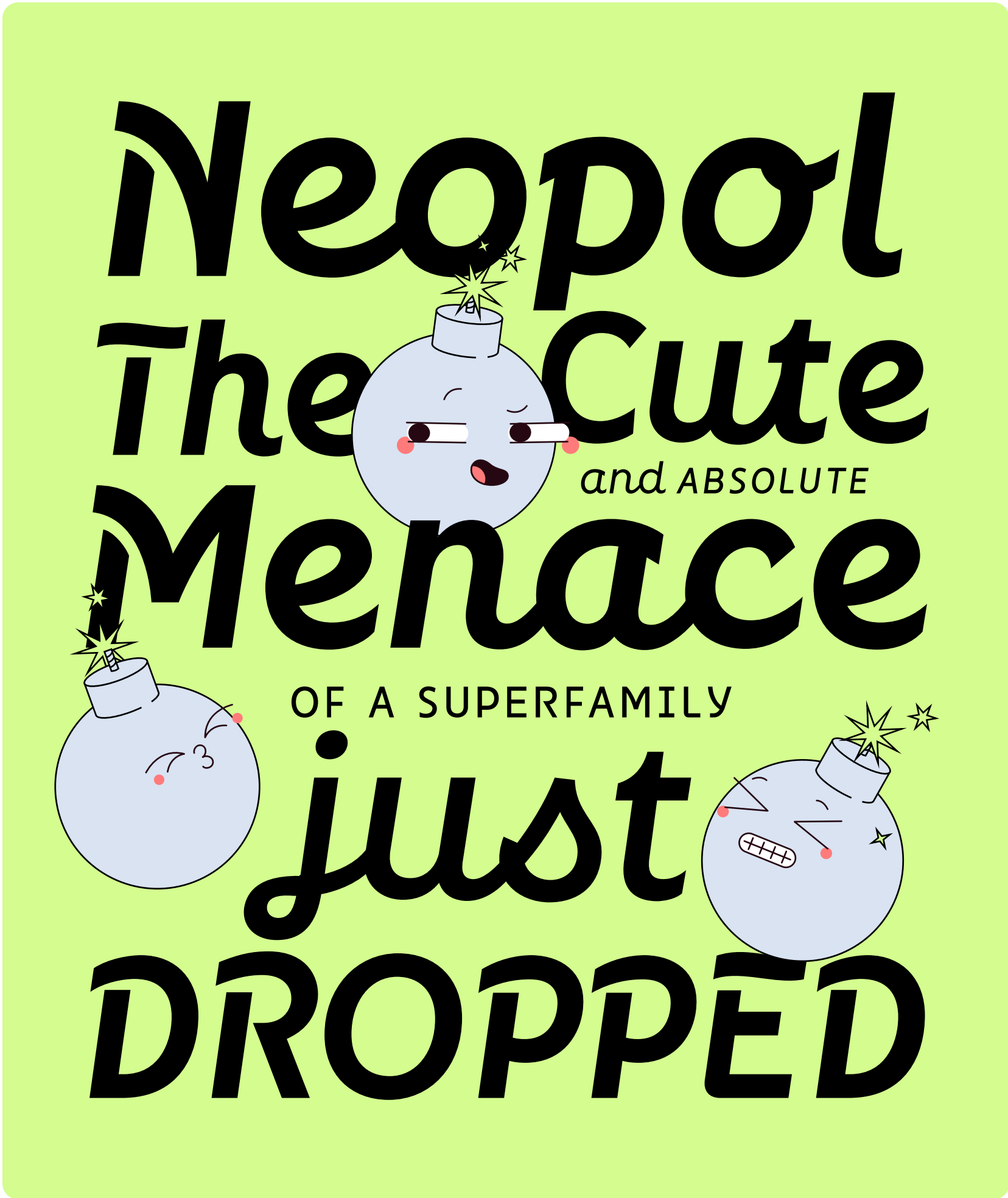
# Neopol Script

Type Design  
and Production

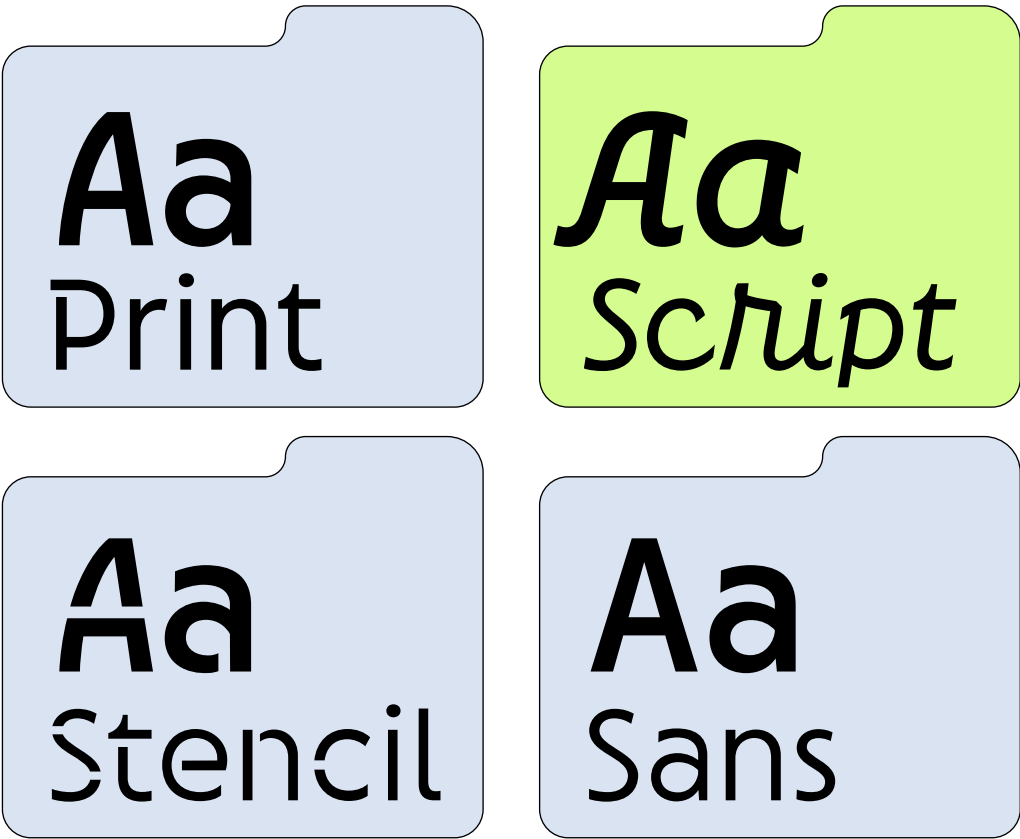
## El lado tierno de lo metropolitano

Neopol es un proyecto sumamente ambicioso donde puse en práctica la suma de mi conocimiento en ingeniería Open Type. Esta superfamilia fue creada con solo cuatro másters: dos para la versión ligera (vertical y oblicuo) y dos para la gruesa. Dentro del master vertical diseñé caracteres alternos para los estilos estencil, sans y script. Y usando una serie de parámetros, logré exportar cuatro familias desde un mismo archivo central. Cabe destacar que de todas las familias, la más compleja en producir fue la cursiva.

Light Regular  
Dark Medium  
Ultra



Part of a Superfamily





# Neopol Script

Type Design  
and Production

Neopol fue inspirada en la idea de una gran ciudad donde cada familia representa algún aspecto de lo metropolitano. La familia script es el lado más ameno. Lleva el trazo apincelado manteniendo las influencias modernas de la sans y los puentes de la esténcil. Con el uso de sustituciones contextuales, diseñé un ritmo que alterna las letras según tres clases: las que conectan, las que no conectan, y las que requieren alguna modificación especial.

Nn Nn

Ff Ff

Яя Яя

Conexión Especial

No-Conexión

Conexión Regular

Barrio

Уммыа

Region

Тапаж

Ilusión

Ligadura

Inversión

will

duff

nman

AăBbCcDdEë

FfGgHhIiJjKk

LlMmNnOoPp

QqRrSsTtUu

VvWwXxYyZz



# Neopol Script

Type Design  
and Production

El reto más grande de este proyecto fue trabajar la versión cirílica del cursivo. Para lograrlo, colaboré con Tural Alisoy de TAFT Foundry, quien me ayudó a corregir mis dibujos originales, llevando el trabajo de la familia cursiva a un plano culturalmente sensible y manteniendo el carácter casual de la familia. Aprendí muchísimo del proceso y me ha motivado a continuar profundizando en este sistema de escritura que tanto me fascina.

Localización

Búlgaro

ДД ЛЛ ФФ  
ЮЮ КК ЖЖ

Serbio

г̄ n̄ m̄

Búlgaro

Хвацъкий юшко-  
вар Філіп щодня  
готує сім'ї  
вечерю з жаб,  
качок та риби.

Serbio

Љубазни  
фењерџија чађа-  
вої лица хоће да  
ми покаже  
шћос.

Alternos

Пп Пп Цц Шш Ўў  
Аа Ъѡ Вѡ Тѡ Ѓѣ Dg Ee Ёё Жж Зз Ўу  
Ўў Кк Лл Мм Нн Оо Пп Рр Сс Тт  
Уу Фф Хх Цц Чч Шш Щш Ъѡ Ъѡ  
Ыы Ьѡ € € Юю Юю Яя € €

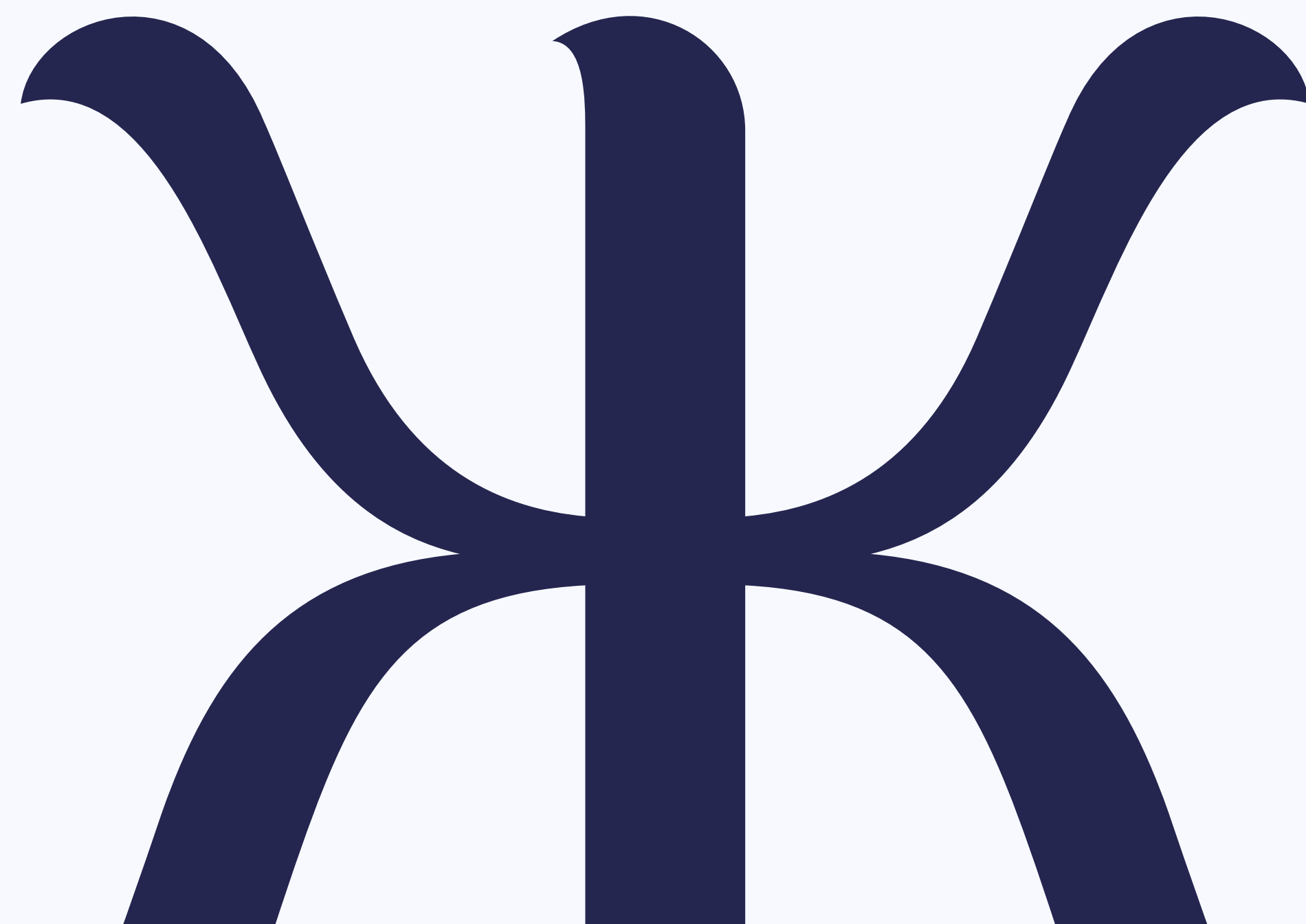
The quick brown  
fox jumps over  
the lazy rich goat.

1,234,567,890





Pienso que la tipografía es tanto arte como función: visibiliza lo invisible, y expone la esencia de quien la construye.







[www.pedroglifos.com](http://www.pedroglifos.com)

[studio@pedroglifos.com](mailto:studio@pedroglifos.com)