



COLECCIÓN OTOÑO 2025

# HUESO

*DANIELA PLASCENCIA*



COLECCIÓN OTOÑO 2025



*DANIELA PLASCENCIA*

# ÍNDICE

- 4 HUESO
- 6 Platos
- 8 Vertedor & bowl
- 10 Florero
- 12 Portavelas
- 13 Colores, esmaltes  
& texturas



DP

COLECCIÓN OTOÑO 2025

# H U E S O

**HUESO** nace como metáfora de lo que sostiene la vida: estructura, memoria y raíz.

Su nombre traduce la esencia de lo permanente, aquello que resiste el paso del tiempo.

Cada pieza se inspira en los materiales regionales del desierto de Sonora, en la arcilla y en la ceniza de su flora, donde lo cotidiano se vuelve ritual. Son objetos que hablan de hogar y pertenencia, creados para contener lo esencial.



*DANIELA PLASCENCIA*



COLECCIÓN OTOÑO 2025



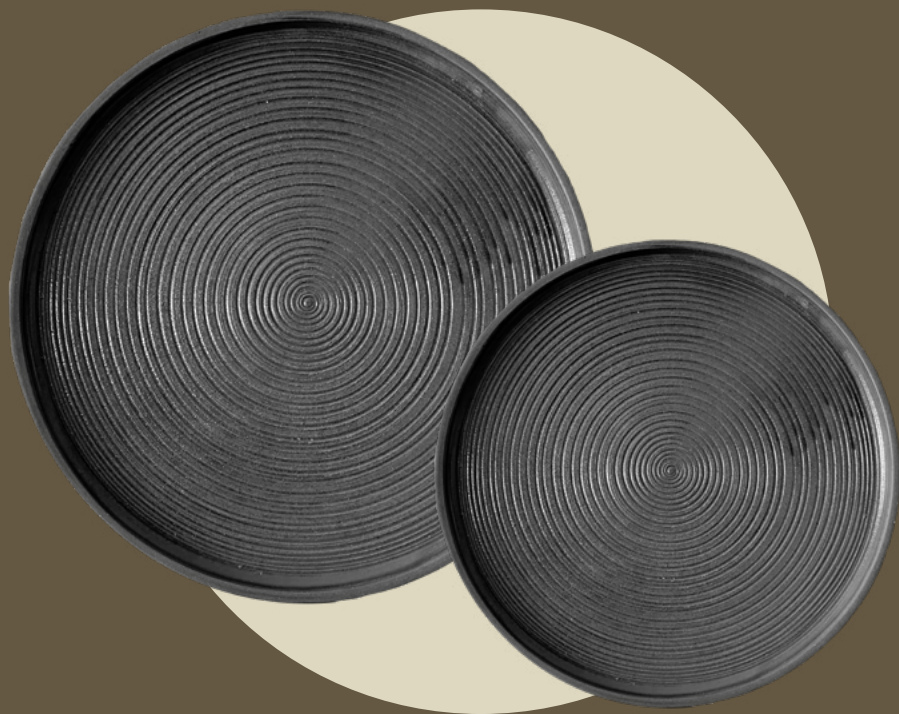




COLECCIÓN OTOÑO 2025

## Plato grande

28 x 28 cm  
\$840 MXN



## Plato chico

18 x 18 cm  
\$640 MXN

*DANIELA PLASCENCIA*



COLECCIÓN OTOÑO 2025





COLECCIÓN OTOÑO 2025

## Vertedor

15 cm  
800 oz  
\$820 MXN



## Bowl

Diámetro 9 cm  
300 oz  
\$650 MXN

*DANIELA PLASCENCIA*



DP

COLECCIÓN OTOÑO 2025





COLECCIÓN OTOÑO 2025



## Florero

Altura 20 cm  
\$850 MXN

*DANIELA PLASCENCIA*



COLECCIÓN OTOÑO 2025





COLECCIÓN OTOÑO 2025



## Portavelas

Altura 10 cm  
\$200 MXN

*DANIELA PLASCENCIA*



COLECCIÓN OTOÑO 2025

**Colores,  
esmaltes,  
& texturas**





## FÓRMULAS BASE

HUESO



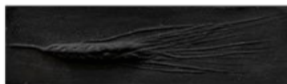
TRIGO



BRANGUS ROJO



BRANGUS NEGRO



CENIZA



## FÓRMULAS ESMALTE

CENIZA MEZQUITE



---

TRANSPARENTE



---

ENGOBE TIERRA



DP

COLECCIÓN OTOÑO 2025





*DANIELA*  *PLASCENCIA*

[danielaplascencia.com](http://danielaplascencia.com)  
[info@danielaplascencia.com](mailto:info@danielaplascencia.com)