



WALLFLOWERS

CARTE PER PARETI



BRENDLI

1908-1979

1908

Oscar Edoardo e Martha Braendli fondano la Braendli & C. Braendli è una tipica impresa di medie dimensioni a conduzione familiare e svolge principalmente un'attività di rappresentanza per case di produzione di carte per pareti: Langhammer, O. Aderlik, Strauven, Allan Cockshut, Wirz & Co., Jeannot e G.L. Peine.

1919

Braendli firma un accordo di rappresentanza con la prestigiosa casa di produzione di carte per pareti Salubra S. A. di Basilea. Le carte per pareti Salubra sono inalterabili alla luce solare e lavabili. Su consiglio della casa svizzera, Braendli inizia a pubblicizzare i propri prodotti attraverso campagne pubblicitarie, réclame sui giornali, dépliant e brochure.

1920s

Braendli inizia la produzione di carte per pareti con fantasie, colori e cilindri di proprietà della ditta. La stampa è inizialmente affidata a terzi e vengono aperti negozi a Roma e Torino.

1939

Tra l'estate e l'autunno mancano i due proprietari Oscar Edoardo e Martha Braendli. L'impresa viene lasciata in eredità ai due giovani figli Oscar Hans e Roberto, non ancora maggiorenni. Oscar studierà economia e si occuperà dell'organizzazione amministrativa, degli aspetti tecnico-scientifici della produzione, dell'attività della legatoria, della comunicazione e dei rapporti con architetti e clienti. Roberto studierà architettura e curerà il profilo artistico della ditta, la creazione e la scelta delle fantasie per le carte e la direzione della fabbrica.

1940s

Braendli affida la grafica allo Studio Boggeri e a Max Huber e si impegna fortemente per comunicare al meglio i propri prodotti sulle riviste di architettura e sui giornali. Continua la rappresentanza dei prodotti Salubra, che durerà più di cinquant'anni. Nel dopoguerra inizia la produzione in proprio e la Braendli si espande nel mercato tedesco, francese e austriaco.

1945

Max Huber ridisegna il logo Braendli.

1947

La collezione Accordi Cromatici, frutto della collaborazione tra Roberto Braendli e Max Huber, è la prima ad essere prodotta

nel nuovo stabilimento di via Noto: comprende carte per pareti monocromatiche, ovvero Uniti, di grande qualità ma non lavabili: sin dall'inizio vengono utilizzati pigmenti naturali per la colorazione mentre la carta viene fornita dalla celebre Cartiera Burgo. Gli Accordi Cromatici, in tutto una quarantina di colori, sono divisi in cinque scale cromatiche ciascuna caratterizzata da un tono di colore diverso. Lo stesso anno, Braendli partecipa con Accordi Cromatici all'VIII Triennale di Milano.

1948

La rivista Domus inizia la pubblicazione dei Colloqui Braendli.

1950s

Braendli, in collaborazione con il chimico Ivo Ubaldini, inventa la carta per pareti Resista: sulla carta viene stesa una vernice fortemente acrilica e questo comporta una percentuale maggiore di colla, che aumenta fortemente la durezza del materiale, rendendo le carte lavabili e resistenti alla luce. Vengono lanciate le collezioni Resista Uniti, Resista Disegni, Primavera, Attualità, Resista Disegni II. La ditta investe maggiori energie per le campagne pubblicitarie su quotidiani come il Corriere della Sera, La Stampa, Il Messaggero, Il Resto del Carlino e Il Mattino.

1951

Braendli partecipa alla IX Triennale di Milano.

1957

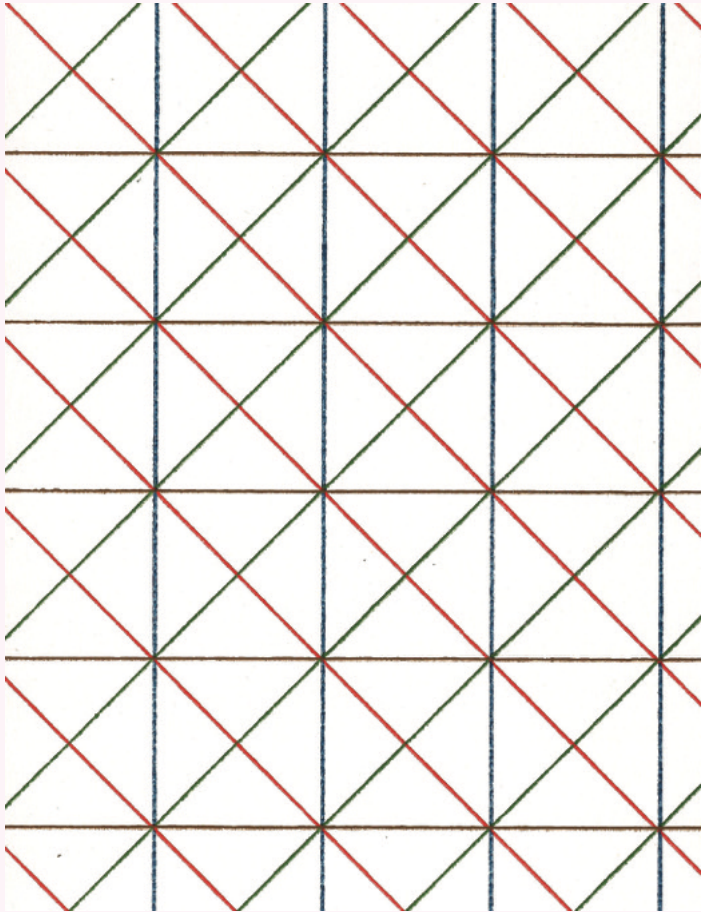
Braendli partecipa alla mostra Colori e Forme della Casa d'Oggi (Como).

1960s

Braendli inizia l'importazione di prodotti orientali: dalla Corea e dal Giappone arrivano gli intrecci d'erba, le foglie e le sete. Nascono le collezioni Ori, Sugheri e altro dal Giappone e Sete e altre cose.

1970s

Ai prodotti orientali si aggiungono progressivamente i prodotti olandesi della Vescom, i laminati metallici della Wienfeld, i lini svedesi Murline Relief e i cotoni francesi della linea Gauthier. La grande fortuna con le rappresentanze portano alla decisione di ridurre e poi fermare la produzione propria di carte per pareti. Nel 1979, con l'intensificarsi dei rapporti con l'industria Vescom, e le difficoltà poste alla produzione da nuove disposizioni di legge in materia, la fabbrica di via Noto chiude definitivamente.



Triangoli no. 666A

Siamo nati nel 1908. In settant'anni la nostra azienda ha visto due guerre, una grande crisi, quella del trenta, l'avvicinarsi delle mode, dalle carte «copritutto» che imitano i damaschi, ossia cose più pregiate, al periodo della «cementite», tutta la casa solo in bianco, erano grosso modo gli anni trenta, agli anni quaranta quando il mestiere del tappezziere era quasi sparito in Italia, quando prima ancora di poter offrire le nostre cose abbiamo dovuto inventare una scuola e convincere imprese di verniciatura e decorazione ad affidarci per qualche giorno qualche loro operaio per insegnare.

Durante questi decenni la nostra azienda è cresciuta e, pur non essendo mai stata la più grande, ha sempre avuto una sua ben precisa collocazione. Collocazione dovuta a precise scelte.

Anzitutto ci siamo sempre e solo dedicati alle pareti – non sappiamo fare bene due mestieri. Poi, perché all'interno di questo settore, abbiamo scelto gli articoli belli, diamo molto peso alla qualità, cose perciò a prima vista costose. Ed anche perché, pur cercando di soddisfare le giuste richieste del mercato, non abbiamo mai supinamente accettato la «moda».

Abbiamo tentato di portare cose di cui noi per primi fossimo convinti – un complimento che ci è stato fatto diceva «avete parecchie cose belle, ma siete i soli a non averne di brutte». Ma il gusto del bello non è settoriale, investe tutta la persona, anche quella complessa persona che è un'azienda.

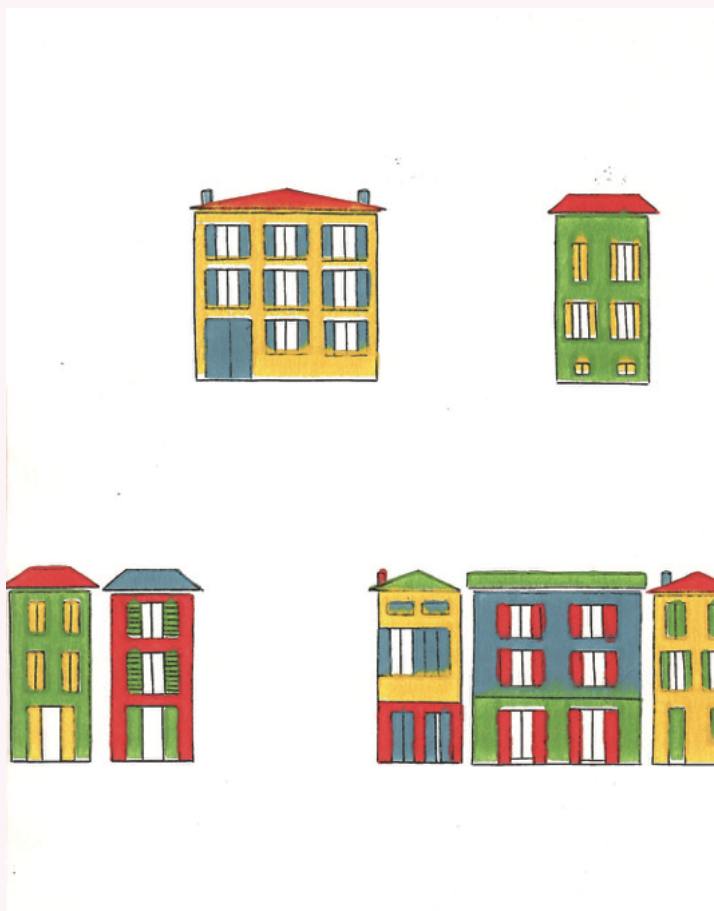
E se tentiamo di avere solo cose belle, vogliamo perciò che anche la presentazione, ossia il campionario, sia bello, vogliamo che anche il servizio sia «bello», cioè «puntigliosamente preciso» come è stato su di noi recentemente scritto.

Mantenere questo standard vuol dire preferire la qualità alla quantità, vuol dire impegnarsi, impegnarsi a lavorare con passione ed entusiasmo. E tutto questo sarebbe inutile se non avessimo clienti – amici – che condividono con noi il senso per la qualità, la passione e l'entusiasmo per la propria «arte».

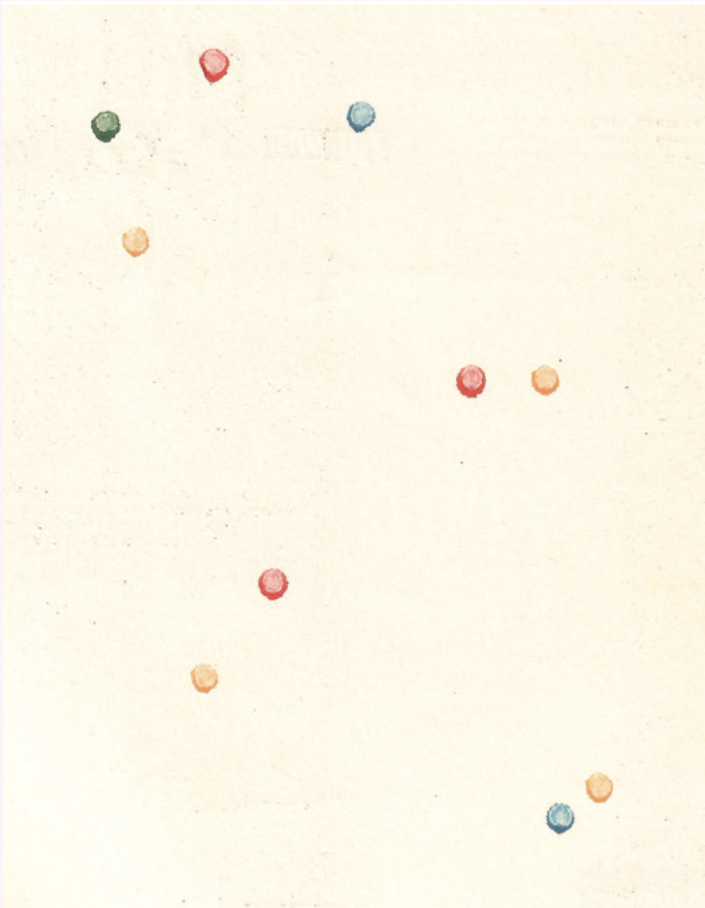
È evidente che questi decenni ci hanno dato una certa distanza di fronte ai fatti contingenti, hanno maturato in noi alcune convinzioni. Segnaliamo qui di seguito alcuni punti concreti: giudicate se sono coerenti con quanto vi abbiamo detto di noi, valutate se sono coerenti con le vostre aspirazioni, se corrispondono alle vostre esigenze.

I nostri cataloghi sono affidati per la consultazione solo ai noti centri di arredamento o a primarie imprese di decorazione. Esse si assumono la completa responsabilità del servizio: dalla competente assistenza nella scelta alla cura che il materiale sia installato a regola d'arte.

Le aziende depositarie dei nostri cataloghi sono impegnate a quotare al pubblico i prezzi fissati dai nostri listini ufficiali. Le aziende depositarie dei nostri cataloghi sono da noi consultate sull'accoglimento di nuovi clienti quando questi operano nello stesso settore. I campionari sono e restano di proprietà della Braendli & C. s.p.a.



Portofino no. 3481



Coriandoli no. 836

Ci riserviamo il diritto di ritirare i cataloghi e comunque di interrompere le forniture qualora – a nostro insindacabile giudizio – emergessero elementi tali da far ritenere giustificabili dei dubbi circa l'osservanza delle condizioni di cui sopra e/o ci pervenissero lamentele giustificate da parte del pubblico circa la qualità del servizio e/o dell'applicazione.

Noi garantiamo integralmente ogni nostro articolo. La segnalazione di un difetto sfuggito al nostro controllo comporta da parte nostra l'immediata emissione di una nota di credito che perviene al nostro cliente insieme all'assegno di copertura. L'invio della merce in sostituzione avviene franco di porto. Se si tratta di un difetto che si rileva solo in parete, perché non visibile al controllo preventivo, rimborsiamo, contro presentazione della relativa fattura del nostro cliente, le spese di mano d'opera relative alla posa e al distacco. Dato il valore intrinseco di molti nostri materiali facciamo una sola raccomandazione: di informare gli applicatori – quando si tratta di materiali Braendli – di interrompere immediatamente il lavoro se sorgessero dei dubbi.

Consultateci telefonicamente. O possiamo chiarire il dubbio per telefono. O possiamo far intervenire il vostro propagandista: sono tutti pratici, sanno tutti tappezzare. O facciamo intervenire il nostro dimostratore che può assistere per tutto il tempo necessario e che lavora lui stesso in modo esemplare.

Il campionario che presentate è il vostro biglietto da visita.

La bella grafica del vostro biglietto da visita o della vostra carta da lettere segnala il vostro gusto, la vostra attenzione per il dettaglio: è un fatto di cultura. A maggior ragione ciò vale per il campionario che sottoponete. La casa alla quale date la vostra preferenza, il contenuto del campionario, come esso si presenta – sobrio o volgare, discreto o chiososo, curato o raffazzonato – segnalano la vostra professionalità, sono il frutto della vostra esperienza.

È proprio per questa ragione che la nostra casa ha sempre curato in modo particolare sia la grafica che la confezione dei volumi che contengono le nostre cose. In occasione delle visite dei nostri propagandisti uno dei loro compiti minori – ma utilissimo – consiste nel verificare che la vostra dotazione sia completa, nello scartare esemplari sciupati, nel rinnovarli.

Ma fra una visita e l'altra intercorre del tempo: un catalogo può andare perso o forse vi occorrono più esemplari di quel tale campionario che da voi ha particolare successo. Utilizzate in tal caso liberamente l'acclusa scheda «Richiesta di campionari».

I nostri clienti sanno che da anni indichiamo sui nostri listini destinati al pubblico, sia il prezzo del materiale, sia il prezzo del «metro quadrato o lineare posto in opera»: ossia il prezzo che comprende tanto il materiale quanto la spesa della installazione. Ciò per vari motivi: in alcune parti d'Italia è d'uso fornire i rivestimenti murali «in opera». Ma anche nelle zone dove questa consuetudine non c'è, i nostri prezzi «in opera» sono una comodità: permettono un veloce calcolo della spesa complessiva.

Infine, il prestigio nostro e dei nostri clienti esige che i nostri articoli abbiano un solo prezzo in tutta Italia, sia che si fatturi il materiale separatamente dalla mano d'opera, sia che si fornisca il materiale «in opera».

Il prezzo della posa si riferisce a lavori di arredamento. A pareti lisce a gesso. Su di esse – ossia su pareti franche, asciutte e lisce – il prezzo comprende, oltre all'installazione curata a regola d'arte, anche le operazioni accessorie: dare il fissativo adatto, togliere eventuali asperità, provvedere agli eventuali rappezzi di stucco, provvedere alla scartavetratura e alla pulizia finale delle pareti. È compreso ovviamente lo smontaggio di interruttori, prese e zoccolini, e il loro rimontaggio.

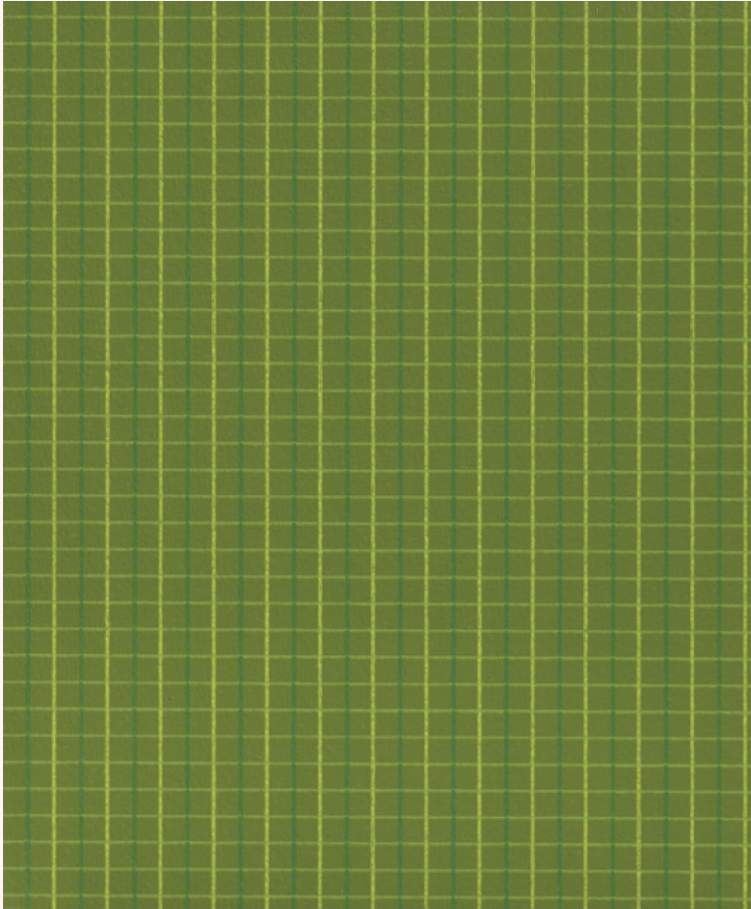
Pareti che fossero già state precedentemente trattate o che non fossero finite a gesso richiedono lavori di vero e proprio ripristino. Su pareti già tappezzate le carte vanno tolte, le vernici vecchie vanno tolte o opportunamente trattate, pareti irregolari vanno stuccate o gessate. Muri umidi o salnitrosi non si possono tappezzare.

Tutti questi lavori di ripristino vanno preventivamente specificati al committente e saranno fatturati al prezzo del giorno (generalmente ad ore).

Cerchiamo di tenere costantemente e lealmente informati per corrispondenza i nostri clienti delle novità, dei fatti salienti della nostra casa, ma anche delle notizie che abbiamo sul ramo in genere. Vi sono però cose che sarebbe troppo lungo o noioso scrivere. E infine non vi è solo quanto noi vi abbiamo da dire, si tratta anche di raccogliere quanto voi avete da dirci: recepire vostre notizie e vostri suggerimenti, critiche anche.

Perciò la visita del propagandista la sentiamo come un servizio da noi dovuto ai nostri clienti. E infine vorremmo ricordare che la nostra sede è una casa «sempre aperta». Specie ai nostri clienti che stanno lontano siamo molto grati se – passando da Milano – ci riservano qualche ora. Avranno l'occasione di conoscerci un po' tutti, di vedere il funzionamento dei diversi reparti: questi incontri, anche brevi, anche se improvvisati, sono veramente utili!

Vi diamo oggi il nostro sincero benvenuto nel club dei clienti Braendli.



Resista no. 7002B

Colloqui Braendli

Le pareti Vi guardano.

Voi vivete, agite, chiusi fra quattro mura, ospiti dell'abitazione.

Il mondo all'esterno si muove e va avanti e Voi non dovete ignorarlo.

Le carte per parati non creano una scenografia illusoria e labile: trasportano il mondo in casa.

Il verde cupo della giungla, il colore bruno delle savane si giovano di un intarsio fugace e imprevedibile: le zebre. Le linee divergenti delle loro groppe creano gli accordi che l'occhio, inconscio, attendeva.

Sulle pareti della casa, l'occhio va alla ricerca di vibrazioni visive, di sfagli colorati, di improvvise emozioni.

Il rigatino Braendli presagisce i desideri della vista e li appaga.

Le snelle linee verticali creano giochi preziosi con il profilo dei mobili, mentre le opere d'arte, sia Rembrandt che Picasso, trovano in una parete di rigatino la cornice più lieve ed elegante.

Dall'America è arrivata una macchina prodigiosa che in poche ore crea per gli uomini un'esistenza felice. Dai suoi cilindri escono le quinte dell'abitazione. Esplode l'allegria quando i coriandoli Braendli spruzzano le pareti di fantastici circoli colorati, gai palloncini che recano per l'aria un invito all'ottimismo.

La macchina americana continua a produrre carte per pareti, senza soste, perché possiate trasformare i vostri ambienti in scatole a sorpresa, accoglienti come un angolo dello Stork Club e felici come una notte di carnevale.

Le stagioni mutano la vegetazione, il cielo, la natura.

Lasciate allora che i colori invadano la vostra casa, che raggiungano le pareti e vi stendano i loro seducenti accordi.

L'interno di un'abitazione norvegese, dove i personaggi di Selma Lagerlöf sopportano l'eterno rigore scandinavo, non dividerà mai le sue tinte con un bungalow caro a Hemingway e alle sue cacce.

La vita all'equatore vuole una casa che l'Antartide rifiuterebbe. Ma un miracolo può accadere.

Le carte per pareti Braendli alleate dei meridiani e dei paralleli portano il confort e la serenità sia fra gli abeti che fra le euforie: nel dominio della neve o della sabbia oppure dell'asfalto. Restituiscono all'uomo il senso del clima e della stagione.

*La moda ha sempre chiesto una cornice, come i fiori un occhio che li ammiri. "The New Look", la nuova linea, spinge le gonne a ventidue centimetri dal suolo e costringe ad incredibili paragoni con le rose, i gigli e i tulipani capovolti. Ma con quale scenario essa otterrà lo spicco e l'attenzione che i suoi ritmi visivi sollecitano? Fra l'intrico delle serre policrome, Manet colloca le sue memorabili donne come creature d'Arcadia: le combuste tabitiiane di Gauguin s'accordano alle palme, e i fotografi americani oggi, al Central Park, legano i sorrisi di una bella ragazza alla botanica, ricavandone suggestioni e brividi. **I ramage Braendli**, improvvisa fioritura sulle pareti, agitano corolle e rami per dare alla nuova moda la sua cornice più eccitante.*

In una cucina di Königsberg, Kant intuì la critica alla ragion pura; Manzoni in un salotto serico e trapunto offrì alle pagine i casi dei fidanzati lombardi. Abbandonata la vista debole su un paravento a fiori, tra pareti di un giallo cadmio chiaro, Proust andava a ritrovare Suwann e Albertina, proprio quando Cornelius Vanderbilt senior – nel Nuovo Mondo – si rinchiusa in una squallida casa per muovere a Wall Street la guerra senza quartiere. Nella dimora "amica" essi hanno avviato le menti alla creazione. Stabilite allora nell'interno della vostra abitazione le magiche prospettive che l'animo richiede. Con le carte per pareti Braendli i muri diventano le vere pareti per l'uomo.

*Esploderà l'universo? Per catturare l'immagine di una nebulosa e presagire in tal modo la sorte del cosmo, gli astronomi del monte Palomar ricorrono al nuovo gigantesco telescopio. A poche miglia di distanza, tra Hollywood e Culvar City, altre stelle – non soggette alle teorie di Einstein – obbediscono a registi e fotografi per far esplodere La Tera. Ma, a dispetto delle previsioni, nessuno soccomberà. Innocue e serene, animeranno la vostra abitazione **le "stelline" di Braendli**, recente prodigio nato dall'alleanza del firmamento con le carte per pareti.*

*Nelle reti dei pescatori stese al sole – sia a Key West che ad Amalfi o a Nantes – troviamo l'elemento per una mirabile scenografia della spiaggia. Ma vi sono anche altre reti, quelle che voi dovete stendere sulle pareti per fissare i giochi della fantasia. Createvi una zona dell'immaginazione **con il "retino" Braendli**. Vi verranno incontro i ricordi e i gai propositi e tutto sarà per voi più limpido e attraente.*

Se il volto della città muta, perché non deve trasformarsi anche la vostra casa? Perché l'impronta del tempo (di questo tempo che accelera le azioni

e condensa in un attimo quello che, in altre epoche, si svolgeva in un anno) non può superare la soglia della vostra abitazione per ricordarvi che vivete nell'era del radar e di Picasso? Le carte per pareti Braendli riassumono per voi disegni classici e invenzioni attuali; vi preparano l'ambiente ideale per muovere e costruire.

“Stile” *s'intitola la nuova collezione di carte per pareti che la casa Braendli Vi presenta. Ispirazioni antiche, suggestioni moderne, motivi classici e forme originali conferiscono appunto all'abitazione l'impronta di un inimitabile e prestigioso “stile”.*

Le parallele precedono, nel tempo, le linee convergenti? Nel creato vanno ricercate le origini della geometria ed è proprio a queste linee esterne che Braendli attinge i moduli per le nuove carte per pareti della collezione “stile”.

“Stile” *dimostra Barbara Ann Scott negli agoni olimpici, “stile” è la distanza di Soja Henie impegnata in curve e rette sulla superficie di cristallo: lo sport suggerisce al fisico l'equilibrio e l'armonia, secondo leggi che l'uomo reca in sé inconsciamente e rivela a tratti.*

Le carte per pareti Braendli, della nuova collezione “stile”, rispettano la tradizione ma non trascurano gli orientamenti attuali affinché la casa abbia il più sicuro e bello dei complementi estetici.

Il rigore invernale, allorché il paesaggio vela i suoi colori e la natura sembra intristire, rivaluta l'abitazione, il potere del confort e quel clima spirituale che le pareti amiche dell'uomo provocano e rendono stabile. E la stagione in cui le situazioni sembrano capovolgersi: nell'intimità domestica voi ritrovate quel gaio invito a vivere che durante il resto dell'anno ha rivolto il mondo esterno. Vincete lo sconforto di una stagione gelida e ostile con l'alleanza delle carte per pareti Braendli, il complemento psicologico all'abitazione. “Se l'inverno viene, può essere molto lontana

*la primavera?” domanda Shelley con un verso pieno di apprensioni. Il poeta pensa a quella flora che nei mesi invernali il nostro occhio inutilmente cercherebbe se Braendli non avesse realizzato, con le carte per pareti, **“il mazzolino di fiori”.***

Così, sui muri delle vostre stanze si trasferiscono, come in un miracolo senza tempo le corolle dei giardini pensili di Babilonia e dei roofs multicolori del centro Rockefeller. Ai vetri sbocciano, dalla breve vita, i rigidi fiori di ghiaccio.

La geometria nega il caos e disciplina l'esistenza, come una parete “cordiale” placa l'animo e lo concilia con l'armonia del Creato. Legate la vostra vita ad un ambiente sereno, ordinato, limpido: solo le carte per pareti Braendli possono compiere per Voi questo prodigio.

I marchi antichi si ripetono nei “cavallini” ottocenteschi, creati per la posta; a loro volta i “cavallini”, superati dal francobollo, si trasformano in timbri essenziali e pieni di suggestioni: nomi di città al di là dell'Atlantico, località che la mente ricerca e l'animo desidera, ritornano incastonati in circoletti quasi un rispetto degli antichissimi contrassegni, veri sigilli della classicità. Invito all'immaginazione, suggestioni profonde, richiami alla tradizione e inconfondibile eleganza, sono gli elementi che fanno delle carte per pareti Braendli gli elementi necessari alla vostra abitazione. La collezione “Stile” supera i tempi e le mode.

*All'alchimia medievale, Albert Einstein scienziato e violinista ha opposto la fisica nucleare e la formula $E = mc^2$. Alla musica mitteleuropea, Armstrong ha opposto le fratture e i breaks del suo mondo melodico come segnale di un secolo nuovo. Oggi alle pareti, nuova conquista della casa di quest'epoca, date l'ultima delle creazioni Braendli, **“Allegro ma non troppo”.***

I Colloqui Braendli furono pubblicati su numeri successivi della rivista Domus a partire dal gennaio del 1948.

SPAZIO

Via Lazzaro Spallanzani, 19

20129 – Milano

T. +39 8353 8119

info@spaziomilano.org

FB-IG-YT @spazioprojects

Martedì – Sabato

10.00 – 13.00

14.30 – 19.00

Ricerca, Francesca Braendli e Mariana Siracusa

Progetto grafico, Alberto Antoniazzi

SPAZIO ringrazia:

Francesca Braendli per la generosità con cui ha messo a disposizione i materiali dell'Archivio Storico della Braendli & C. (Carona) e per l'attenzione con cui ha seguito il progetto;
Gianmaria Sforza e Tinina Vogliazzo (Associazione Frammenti) che ci hanno incoraggiati ad approfondire la ricerca sulla storia della Braendli & C.